

MUNICIPIO DE TUXCUECA JAL



CUENTA PÚBLICA

ESTADOS FINANCIEROS

OCTUBRE 2015

COPIA 1/1

000001

ESTADO DE SITUACION FINANCIERA
MUNICIPIO TUXTECUCA
AL 31 DE OCTUBRE DE 2015

Cuenta Activo		Cuenta Pasivo	
Año 2015		Año 2015	
Cuenta	Activo	Cuenta	Pasivo
1110	ACTIVO CIRCULANTE	2110	PASIVO CIRCULANTE
1111	Efectivo	2111	Cuentas por pagar a corto plazo
1112	Bancos/tesorería	2112	Servicios personales por pagar a corto plazo
1113	Bancos/dependencias y otros	2113	Proveedores por pagar a corto plazo
1114	Inversiones temporales (hasta 3 meses)	2114	Contratistas por obras públicas por pagar a corto plazo
1115	Fondos con afectación específica	2115	Participaciones y aportaciones por pagar a corto plazo
1116	Depósitos de fondos de terceros en garantía y/o administración	2116	Transferencias otorgadas por pagar a corto plazo
1119	Otros efectivos y equivalentes	2117	Intereses, comisiones y otros gastos de la deuda pública por pagar a corto plazo
1120	Derechos a recibir efectivo o equivalentes	2118	Retenciones y contribuciones por pagar a corto plazo
1121	Inversiones financieras de corto plazo	2119	Devoluciones de la ley de ingresos por pagar a corto plazo
1122	Cuentas por cobrar a corto plazo	2120	Otras cuentas por pagar a corto plazo
1123	Deudores diversos por cobrar a corto plazo	2121	Documentos comerciales por pagar a corto plazo
1124	Ingresos por recuperar a corto plazo	2122	Documentos con contratistas por obras públicas por pagar a corto plazo
1125	Deudores por anticipos de la tesorería a corto plazo	2129	Otros documentos por pagar a corto plazo
1126	Préstamos otorgados a corto plazo	2130	Porción a corto plazo de la deuda pública a largo plazo
1129	Otros derechos a recibir efectivo o equivalentes a corto plazo	2131	Porción a corto plazo de la deuda pública interna
1130	Derechos a recibir bienes o servicios	2132	Porción a corto plazo de la deuda pública externa
1131	Anticipo a proveedores por adquisición de bienes y prestación de servicios a corto plazo	2133	Porción a corto plazo de arrendamiento financiero
1132	Anticipo a proveedores por adquisición de bienes inmuebles y muebles a corto plazo	2140	Títulos y valores a corto plazo
1133	Anticipo a proveedores por adquisición de bienes intangibles a corto plazo	2141	Títulos y valores de la deuda pública interna a corto plazo
1134	Anticipo a contratistas por obras públicas a corto plazo	2142	Títulos y valores de la deuda pública externa a corto plazo
1139	Otros derechos a recibir bienes o servicios a corto plazo	2150	Pasivos diferidos a corto plazo
1140	Inventarios	2151	Ingresos cobrados por adelantado a corto plazo
1141	Inventario de mercancías para venta	2152	Intereses cobrados por adelantado a corto plazo
1142	Inventario de mercancías terminadas	2159	Otros pasivos diferidos a corto plazo
1143	Inventario de mercancías en proceso de elaboración	2160	Fondos y bienes de terceros en garantía y/o administración a corto plazo
1144	Inventario de materias primas, materiales y suministros para producción	2161	Fondos en garantía a corto plazo
1145	Bienes en tránsito	2162	Fondos en administración a corto plazo
1150	Almacenes	2163	Fondos contingentes a corto plazo
1151	Almacén de materiales y suministros de consumo	2164	Fondos de fideicomisos, mandatos y contratos análogos a corto plazo
1160	Estimación por pérdida o deterioro de activos circulantes	2165	Otros fondos de terceros en garantía y/o administración a corto plazo
1161	Estimaciones para cuentas cobrables por derechos a recibir efectivo o equivalentes	2166	Valores y bienes en garantía a corto plazo
1162	Estimación por deterioro de inventarios	2170	Provisiones a corto plazo
1190	Otros activos circulantes	2171	Provisión para demandas y juicios a corto plazo
1191	Valores en garantía	2172	Provisión para contingencias a corto plazo
1192	Bienes en garantía (excluye depósitos de fondos)	2179	Otras provisiones a corto plazo
1193	Bienes derivados de embargos, decomisos, aseguramientos y dación en pago	2190	Otros pasivos a corto plazo
	TOTAL DE ACTIVOS CIRCULANTES	2191	Ingresos por clasificar
		2192	Recaudación por participar
		2199	Otros pasivos circulantes
			TOTAL PASIVOS CIRCULANTES
1210	ACTIVO NO CIRCULANTE		
1211	Inversiones financieras a largo plazo	2210	PASIVO NO CIRCULANTE
1212	Inversiones a largo plazo	2211	Cuentas por pagar a largo plazo
1213	Títulos y valores a largo plazo	2212	Proveedores por pagar a largo plazo
1214	Participaciones y aportaciones de capital		CONTRATISTAS POR OBRAS PÚBLICAS POR PAGAR A LARGO PLAZO
1220	Derechos a recibir efectivo o equivalentes a largo plazo	2220	DOCUMENTOS POR PAGAR A LARGO PLAZO
1221	Documentos por cobrar a largo plazo	2221	DOCUMENTOS COMERCIALES POR PAGAR A LARGO PLAZO
1222	Deudores diversos a largo plazo	2222	DOCUMENTOS CON CONTRATISTAS POR OBRAS PÚBLICAS POR PAGAR A LARGO PLAZO
1223	Ingresos por recuperar a largo plazo	2229	OTROS DOCUMENTOS POR PAGAR A LARGO PLAZO
1224	Préstamos otorgados a largo plazo	2230	DEUDA PÚBLICA A LARGO PLAZO
1229	Otros derechos a recibir efectivo o equivalentes a largo plazo	2231	TÍTULOS Y VALORES DE LA DEUDA PÚBLICA INTERNA A LARGO PLAZO
1230	Bienes inmuebles, infraestructura y construcciones en proceso	2232	TÍTULOS Y VALORES DE LA DEUDA PÚBLICA EXTERNA A LARGO PLAZO
1231	Terrenos	2233	PRÉSTAMOS DE LA DEUDA PÚBLICA INTERNA POR PAGAR A LARGO PLAZO
1232	Viviendas	2234	PRÉSTAMOS DE LA DEUDA PÚBLICA EXTERNA POR PAGAR A LARGO PLAZO
1233	Edificios no habitacionales	2235	ARRENDAMIENTO FINANCIERO POR PAGAR A LARGO PLAZO
1234	Infraestructura	2240	PASIVOS DIFERIDOS A LARGO PLAZO
1235	Construcciones en proceso en bienes de dominio público	2241	CREDITOS DIFERIDOS A LARGO PLAZO
1236	Construcciones en proceso en bienes propios	2242	INTERESES COBRADOS POR ADELANTADO A LARGO PLAZO
1239	Otros bienes inmuebles	2249	OTROS PASIVOS DIFERIDOS A LARGO PLAZO
1240	Bienes muebles	2250	FONDOS Y BIENES DE TERCEROS EN GARANTÍA Y/O ADMINISTRACIÓN A LARGO PLAZO
1241	Mobiliario y equipo de administración		
1242	Mobiliario y equipo educacional y recreativo		
1243	Equipo e instrumental médico y de laboratorio		

ESTADO DE SITUACION FINANCIERA
MUNICIPIO TUXTECUCA
AL 31 DE OCTUBRE DE 2015

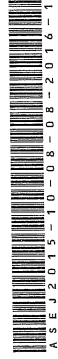
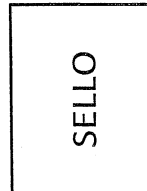
CUENTA	ACTIVO	ABR 2015	ABR 2014	PASIVO	ABR 2015	ABR 2014
1244	EQUIPO DE TRANSPORTE	\$0.00	\$0.00	2251	FONDOS EN GARANTIA A LARGO PLAZO	\$0.00
1245	EQUIPO DE DEFENSA Y SEGURIDAD	\$0.00	\$0.00	2252	FONDOS EN ADMINISTRACION A LARGO PLAZO	\$0.00
1246	MAQUINARIA, OTROS EQUIPOS Y HERRAMIENTAS	\$0.00	\$0.00	2253	FONDOS CONTINGENTES A LARGO PLAZO	\$0.00
1247	COLECCIONES, OBRAS DE ARTE Y OBJETOS VALIOSOS	\$0.00	\$0.00	2254	FONDOS DE FIDEICOMISOS, MANDATOS Y CONTRATOS ANALOGOS A LARGO PLAZO	\$0.00
1248	ACTIVOS BIOLÓGICOS	\$0.00	\$0.00	2255	OTROS FONDOS DE TERCEROS EN GARANTIA Y/O ADMINISTRACION A LARGO PLAZO	\$0.00
1250	ACTIVOS INTANGIBLES	\$0.00	\$0.00	2256	VALORES Y BIENES EN GARANTIA A LARGO PLAZO	\$0.00
1251	SOFTWARE	\$0.00	\$0.00	2260	PROVISIONES A LARGO PLAZO	\$0.00
1252	PATENTES, MARCAS Y DERECHOS	\$0.00	\$0.00	2261	PROVISION PARA DEMANDAS Y JUICIOS A LARGO PLAZO	\$0.00
1253	CONCESIONES Y FRANQUICIAS	\$0.00	\$0.00	2262	PROVISION PARA PENSIONES A LARGO PLAZO	\$0.00
1254	LICENCIAS	\$0.00	\$0.00	2263	PROVISION PARA CONTINGENCIAS A LARGO PLAZO	\$0.00
1259	OTROS ACTIVOS INTANGIBLES	\$0.00	\$0.00	2269	OTRAS PROVISIONES A LARGO PLAZO	\$0.00
1260	DEPRECIACIÓN, DETERIORO Y AMORTIZACIÓN ACUMULADA DE BIENES	\$0.00	\$0.00		TOTAL PASIVOS NO CIRCULANTES	\$11,169,796.84
1261	DEPRECIACIÓN ACUMULADA DE BIENES INMUEBLES	\$0.00	\$0.00		TOTAL DE PASIVOS	\$17,825,379.38
1262	DEPRECIACIÓN ACUMULADA DE INFRAESTRUCTURA	\$0.00	\$0.00		HACIENDA PÚBLICA/PATRIMONIO	\$0.00
1263	DEPRECIACIÓN ACUMULADA DE BIENES MUEBLES	\$0.00	\$0.00		HACIENDA PÚBLICA/PATRIMONIO CONTRIBUIDO	\$0.00
1264	DETERIORO ACUMULADO DE BIENES BIOLÓGICOS	\$0.00	\$0.00		APORTACIONES DE CAPITAL	\$0.00
1265	AMORTIZACIÓN ACUMULADA DE ACTIVOS INTANGIBLES	\$0.00	\$0.00		DONACIONES DE LA HACIENDA PÚBLICA/PATRIMONIO	\$0.00
1270	ACTIVOS DIFERIDOS	\$0.00	\$0.00		ACTUALIZACIÓN DE LA HACIENDA PÚBLICA/PATRIMONIO	\$0.00
1271	ESTUDIOS, FORMULACIÓN Y EVALUACIÓN DE PROYECTOS	\$0.00	\$0.00		HACIENDA PÚBLICA/PATRIMONIO GENERADO	\$0.00
1272	DERECHOS SOBRE BIENES EN RÉGIMEN DE ARRENDAMIENTO FINANCIERO	\$0.00	\$0.00		RESULTADOS DEL EJERCICIO (AHORRO/ DESAHORRO)	\$-16,659,881.86
1273	GASTOS PAGADOS POR ADELANTADO A LARGO PLAZO	\$0.00	\$0.00		RESULTADOS DE EJERCICIOS ANTERIORES	\$697,571.26
1274	ANTICIPOS A LARGO PLAZO	\$0.00	\$0.00		REVALUOS	\$-17,297,453.12
1275	BENEFICIOS AL RETIRO DE EMPLEADOS PAGADOS POR ADELANTADO	\$0.00	\$0.00		REVALUO DE BIENES INMUEBLES	\$0.00
1279	OTROS ACTIVOS DIFERIDOS	\$0.00	\$0.00		REVALUO DE BIENES MUEBLES	\$0.00
1280	ESTIMACIÓN POR PÉRDIDA O DETERIORO DE ACTIVOS NO CIRCULANTES	\$0.00	\$0.00		REVALUO DE BIENES INTANGIBLES	\$0.00
1281	ESTIMACIONES POR PÉRDIDA DE CUENTAS INCOBRABLES DE DOCUMENTOS POR COBRAR A LARGO PLAZO	\$0.00	\$0.00		OTROS REVALUOS	\$0.00
1282	ESTIMACIONES POR PÉRDIDA DE CUENTAS INCOBRABLES DE DEUDORES DIVERSOS POR COBRAR A LARGO PLAZO	\$0.00	\$0.00		RESERVAS	\$0.00
1283	ESTIMACIONES POR PÉRDIDA DE CUENTAS INCOBRABLES DE INGRESOS POR COBRAR A LARGO PLAZO	\$0.00	\$0.00		RESERVAS DE PATRIMONIO	\$0.00
1284	ESTIMACIONES POR PÉRDIDA DE CUENTAS INCOBRABLES DE PRÉSTAMOS OTORGADOS A LARGO PLAZO	\$0.00	\$0.00		RESERVAS TERRITORIALES	\$0.00
1289	ESTIMACIONES POR PÉRDIDA DE OTRAS CUENTAS INCOBRABLES A LARGO PLAZO	\$0.00	\$0.00		RESERVAS POR CONTINGENCIAS	\$0.00
1290	OTROS ACTIVOS NO CIRCULANTES	\$0.00	\$0.00		RECTIFICACIONES DE RESULTADOS DE EJERCICIOS ANTERIORES	\$0.00
1291	BIENES EN CONCESIÓN	\$0.00	\$0.00		CAMBIOS EN POLÍTICAS CONTABLES	\$0.00
1292	BIENES EN ARRENDAMIENTO FINANCIERO	\$0.00	\$0.00		CAMBIOS POR ERRORES CONTABLES	\$0.00
1293	BIENES EN COMODATO	\$0.00	\$0.00		EXCESO O INSUFICIENCIA EN LA ACTUALIZACIÓN DE LA HACIENDA PÚBLICA/PATRIMONIO	\$0.00
	TOTAL DE ACTIVOS NO CIRCULANTES	\$0.00	\$0.00		RESULTADO POR POSICIÓN MONETARIA	\$0.00
	TOTAL DE ACTIVOS	\$1,165,497.52	\$0.00		RESULTADO POR TENENCIA DE ACTIVOS NO MONETARIOS	\$0.00
					HACIENDA PÚBLICA/PATRIMONIO TOTAL	\$-16,659,881.86
					TOTAL DE PASIVO Y PATRIMONIO / HACIENDA PÚBLICA	\$1,165,497.52

CARLOS EDUARDO FONSECA CORTES
Encargado de la hacienda

Bajo protesta de decir verdad declaramos que los Estados Financieros y sus Notas son razonablemente correctos y responsabilidad del emisor.

CUATEMOC SOSA CARDENAS

Presidente



000003

Estado de Actividades
Municipio Tuxcueca
DEL 1 DE ENERO AL 31 DE OCTUBRE DE 2015

CUENTA	2015	2014
INGRESOS Y OTROS BENEFICIOS		
4100 INGRESOS DE GESTIÓN	\$185,953.47	\$0.00
4110 IMPUESTOS	\$25,291.37	\$0.00
4111 IMPUESTOS SOBRE LOS INGRESOS	\$0.00	\$0.00
4112 IMPUESTOS SOBRE EL PATRIMONIO	\$22,643.63	\$0.00
4113 IMPUESTO SOBRE LA PRODUCCIÓN, EL CONSUMO Y LAS TRANSACCIONES	\$0.00	\$0.00
4114 IMPUESTOS AL COMERCIO EXTERIOR	\$0.00	\$0.00
4115 IMPUESTOS SOBRE NÓMINAS Y ASIMILABLES	\$0.00	\$0.00
4116 IMPUESTOS ECOLÓGICOS	\$0.00	\$0.00
4117 ACCESORIOS DE IMPUESTOS	\$2,647.74	\$0.00
4119 OTROS IMPUESTOS	\$0.00	\$0.00
4120 CUOTAS Y APORTACIONES DE SEGURIDAD SOCIAL	\$0.00	\$0.00
4121 APORTACIONES PARA FONDOS DE VIVIENDA	\$0.00	\$0.00
4122 CUOTAS PARA EL SEGURO SOCIAL	\$0.00	\$0.00
4123 CUOTAS DE AHORRO PARA EL RETIRO	\$0.00	\$0.00
4124 ACCESORIOS DE CUOTAS Y APORTACIONES PARA LA SEGURIDAD SOCIAL	\$0.00	\$0.00
4129 OTRAS CUOTAS Y APORTACIONES PARA LA SEGURIDAD SOCIAL	\$0.00	\$0.00
4130 CONTRIBUCIONES DE MEJORAS	\$0.00	\$0.00
4131 CONTRIBUCIÓN DE MEJORAS POR OBRAS PÚBLICAS	\$0.00	\$0.00
4140 DERECHOS	\$24,672.76	\$0.00
4141 DERECHOS POR EL USO, GOCE, APROVECHAMIENTO O EXPLOTACIÓN DE BIENES DE DOMINIO PÚBLICO	\$1,702.50	\$0.00
4142 DERECHOS A LOS HIDROCARBUROS	\$0.00	\$0.00
4143 DERECHOS POR PRESTACIÓN DE SERVICIOS	\$22,350.96	\$0.00
4144 ACCESORIOS DE DERECHO	\$619.30	\$0.00
4149 OTROS DERECHOS	\$0.00	\$0.00
4150 PRODUCTOS DE TIPO CORRIENTE	\$135,989.34	\$0.00
4151 PRODUCTOS DERIVADOS DEL USO Y APROVECHAMIENTO DE BIENES NO SUJETOS A RÉGIMEN DE DOMINIO PÚBLICO	\$135,989.34	\$0.00
4152 ENAJENACIÓN DE BIENES MUEBLES NO SUJETOS A SER INVENTARIADOS	\$0.00	\$0.00
4153 ACCESORIOS DE PRODUCTOS	\$0.00	\$0.00
4159 OTROS PRODUCTOS QUE GENERAN INGRESOS CORRIENTES	\$0.00	\$0.00
4160 APROVECHAMIENTOS DE TIPO CORRIENTE	\$0.00	\$0.00
4161 INCENTIVOS DERIVADOS DE LA COLABORACIÓN FISCAL	\$0.00	\$0.00
4162 MULTAS	\$0.00	\$0.00
4163 INDENIZACIONES	\$0.00	\$0.00
4164 REINTEGROS	\$0.00	\$0.00
4165 APROVECHAMIENTOS PROVENIENTES DE OBRAS PÚBLICAS	\$0.00	\$0.00
4166 APROVECHAMIENTOS POR PARTICIPACIONES DERIVADAS DE LA APLICACIÓN DE LEYES	\$0.00	\$0.00
4167 APROVECHAMIENTOS POR APORTACIONES Y COOPERACIONES	\$0.00	\$0.00
4168 ACCESORIOS DE APROVECHAMIENTO	\$0.00	\$0.00
4169 OTROS APROVECHAMIENTOS	\$0.00	\$0.00
4170 INGRESOS POR VENTAS DE BIENES Y SERVICIOS	\$0.00	\$0.00
4171 INGRESOS POR VENTA DE MERCANCIAS	\$0.00	\$0.00
4172 INGRESOS POR VENTAS DE BIENES Y SERVICIOS PRODUCIDOS EN ESTABLECIMIENTOS DEL GOBIERNO	\$0.00	\$0.00
4173 INGRESOS POR VENTA DE BIENES Y SERVICIOS DE ORGANISMOS DESCENTRALIZADOS	\$0.00	\$0.00
4174 INGRESOS DE OPERACIONES DE ENTIDADES PARAESTATALES EMPRESARIALES Y NO FINANCIERAS	\$0.00	\$0.00
4190 INGRESOS NO COMPRENDIDOS EN LAS FRACC. DE LA LEY DE ING. CAUSAD, EN EJER. FISCALES ANT. PEND. DE LIQUID. O PAGO	\$0.00	\$0.00
4191 IMPUESTOS NO COMPRENDIDOS EN LAS FRACC. DE LA LEY DE ING. CAUSADOS EN EJER. FISCALES ANT. PEND. DE LIQUID. O PAGO	\$0.00	\$0.00
4192 CONTRIBUCIONES DE MEJORAS, DERECHOS, PRODUCTOS Y APROVECHAMIENTOS NO COMPRENDIDOS EN LAS FRACC. DE LEY DE ING. CAUSAD, EN EJER. FISCALES ANT. PEND. DE LIQUID. O PAGO	\$0.00	\$0.00
4200 PARTICIPACIONES, APORTACIONES, TRANSFERENCIAS, ASIGNACIONES, SUBSIDIOS Y OTRAS AYUDAS	\$1,998,793.89	\$0.00
4210 PARTICIPACIONES Y APORTACIONES	\$1,998,793.89	\$0.00
4211 PARTICIPACIONES	\$1,567,126.90	\$0.00
4212 APORTACIONES	\$431,666.99	\$0.00
4213 CONVENIOS	\$0.00	\$0.00
4220 TRANSFERENCIAS, ASIGNACIONES, SUBSIDIOS Y OTRAS AYUDAS	\$0.00	\$0.00
4221 TRANSFERENCIAS INTERNAS Y ASIGNACIONES AL SECTOR PÚBLICO	\$0.00	\$0.00
4222 TRANSFERENCIAS AL RESTO DEL SECTOR PÚBLICO	\$0.00	\$0.00
4223 SUBSIDIOS Y SUBVENCIONES	\$0.00	\$0.00
4224 AYUDAS SOCIALES	\$0.00	\$0.00
4225 PENSIONES Y JUBILACIONES	\$0.00	\$0.00
4300 OTROS INGRESOS Y BENEFICIOS	\$0.00	\$0.00
4310 INGRESOS FINANCIEROS	\$0.00	\$0.00
4311 INTERESES GANADOS DE VALORES, CRÉDITOS, BONOS Y OTROS.	\$0.00	\$0.00
4319 OTROS INGRESOS FINANCIEROS	\$0.00	\$0.00
4320 INCREMENTO POR VARIACIÓN DE INVENTARIOS	\$0.00	\$0.00
4321 INCREMENTO POR VARIACIÓN DE INVENTARIOS DE MERCANCIAS PARA VENTA	\$0.00	\$0.00
4322 INCREMENTO POR VARIACIÓN DE INVENTARIOS DE MERCANCIAS TERMINADAS	\$0.00	\$0.00
4323 INCREMENTO POR VARIACIÓN DE INVENTARIOS DE MERCANCIAS EN PROCESO DE ELABORACIÓN	\$0.00	\$0.00

000004

Estado de Actividades
Municipio Tuxcueca
DEL 1 DE ENERO AL 31 DE OCTUBRE DE 2015

CUENTA	2015	2014
4324 INCREMENTO POR VARIACIÓN DE INVENTARIOS DE MATERIAS PRIMAS, MATERIALES Y SUMINISTROS PARA PRODUCCIÓN	\$0.00	\$0.00
4325 INCREMENTO POR VARIACIÓN DE ALMACÉN DE MERCANCÍAS PRIMAS, MATERIALES Y SUMINISTROS DE CONSUMO	\$0.00	\$0.00
4330 DISMINUCIÓN DEL EXCESO DE ESTIMACIONES POR PÉRDIDA O DETERIORO U OBSOLESCENCIA	\$0.00	\$0.00
4340 DISMINUCIÓN DEL EXCESO DE PROVISIONES	\$0.00	\$0.00
4341 DISMINUCIÓN DEL EXCESO DE PROVISIONES	\$0.00	\$0.00
4390 OTROS INGRESOS Y BENEFICIOS VARIOS	\$0.00	\$0.00
4391 OTROS INGRESOS DE EJERCICIOS ANTERIORES	\$0.00	\$0.00
4392 BONIFICACIONES Y DESCUENTOS OBTENIDOS	\$0.00	\$0.00
4393 DIFERENCIAS POR TIPO DE CAMBIO A FAVOR EN EFECTIVO Y EQUIVALENTES	\$0.00	\$0.00
4394 DIFERENCIAS DE COTIZACIONES A FAVOR EN VALORES NEGOCIABLES	\$0.00	\$0.00
4395 RESULTADO POR POSICIÓN MONETARIA	\$0.00	\$0.00
4396 UTILIDADES POR PARTICIPACIÓN PATRIMONIAL	\$0.00	\$0.00
4399 OTROS INGRESOS Y BENEFICIOS VARIOS	\$0.00	\$0.00
TOTAL DE INGRESOS	\$2,184,747.36	\$0.00
GASTOS Y OTRAS PÉRDIDAS		
5100 GASTOS DE FUNCIONAMIENTO	\$1,442,853.30	\$0.00
5110 SERVICIOS PERSONALES	\$445,297.17	\$0.00
5111 REMUNERACIONES AL PERSONAL DE CARÁCTER PERMANENTE	\$429,297.17	\$0.00
5112 REMUNERACIONES AL PERSONAL DE CARÁCTER TRANSITORIO	\$16,000.00	\$0.00
5113 REMUNERACIONES ADICIONALES Y ESPECIALES	\$0.00	\$0.00
5114 SEGURIDAD SOCIAL	\$0.00	\$0.00
5115 OTRAS PRESTACIONES SOCIALES Y ECONÓMICAS	\$0.00	\$0.00
5116 PAGO DE ESTÍMULOS A SERVIDORES PÚBLICOS	\$0.00	\$0.00
5120 MATERIALES Y SUMINISTROS	\$100,743.01	\$0.00
5121 MATERIALES DE ADMINISTRACIÓN, EMISIÓN DE DOCUMENTOS Y ARTÍCULOS OFICIALES	\$12,478.90	\$0.00
5122 ALIMENTOS Y UTENSILIOS	\$335.00	\$0.00
5123 MATERIAS PRIMAS Y MATERIALES DE PRODUCCIÓN Y COMERCIALIZACIÓN	\$0.00	\$0.00
5124 MATERIALES Y ARTÍCULOS DE CONSTRUCCIÓN Y DE REPARACIÓN	\$1,982.02	\$0.00
5125 PRODUCTOS QUÍMICOS, FARMACÉUTICOS Y DE LABORATORIO	\$118.00	\$0.00
5126 COMBUSTIBLES, LUBRICANTES Y ADITIVOS	\$85,829.09	\$0.00
5127 VESTUARIO, BLANCOS, PRENDAS DE PROTECCIÓN Y ARTÍCULOS DEPORTIVOS	\$0.00	\$0.00
5128 MATERIALES Y SUMINISTROS PARA SEGURIDAD	\$0.00	\$0.00
5129 HERRAMIENTAS, REFACCIONES Y ACCESORIOS MENORES	\$0.00	\$0.00
5130 SERVICIOS GENERALES	\$896,813.12	\$0.00
5131 SERVICIOS BÁSICOS	\$111,824.35	\$0.00
5132 SERVICIOS DE ARRENDAMIENTO	\$0.00	\$0.00
5133 SERVICIOS PROFESIONALES, CIENTÍFICOS, TÉCNICOS Y OTROS SERVICIOS	\$0.00	\$0.00
5134 SERVICIOS FINANCIEROS, BANCARIOS Y COMERCIALES	\$41,029.20	\$0.00
5135 SERVICIOS DE INSTALACIÓN, REPARACIÓN, MANTENIMIENTO Y CONSERVACIÓN	\$150.00	\$0.00
5136 SERVICIOS DE COMUNICACIÓN SOCIAL Y PUBLICIDAD	\$0.00	\$0.00
5137 SERVICIOS DE TRASLADO Y VIÁTICOS	\$230.00	\$0.00
5138 SERVICIOS OFICIALES	\$2,395.00	\$0.00
5139 OTROS SERVICIOS GENERALES	\$741,184.57	\$0.00
5200 TRANSFERENCIAS, ASIGNACIONES, SUBSIDIOS Y OTRAS AYUDAS	\$40,352.45	\$0.00
5210 TRANSFERENCIAS INTERNAS Y ASIGNACIONES AL SECTOR PÚBLICO	\$0.00	\$0.00
5211 ASIGNACIONES AL SECTOR PÚBLICO	\$0.00	\$0.00
5212 TRANSFERENCIAS INTERNAS AL SECTOR PÚBLICO	\$0.00	\$0.00
5220 TRANSFERENCIAS AL RESTO DEL SECTOR PÚBLICO	\$0.00	\$0.00
5221 TRANSFERENCIAS A ENTIDADES PARAESTATALES	\$0.00	\$0.00
5222 TRANSFERENCIAS A ENTIDADES FEDERATIVAS Y MUNICIPIOS	\$0.00	\$0.00
5230 SUBSIDIOS Y SUBVENCIONES	\$0.00	\$0.00
5231 SUBSIDIOS	\$0.00	\$0.00
5232 SUBVENCIONES	\$0.00	\$0.00
5240 AYUDAS SOCIALES	\$39,030.45	\$0.00
5241 AYUDAS SOCIALES A PERSONAS	\$632.60	\$0.00
5242 BECAS	\$0.00	\$0.00
5243 AYUDAS SOCIALES A INSTITUCIONES	\$38,397.85	\$0.00
5244 AYUDAS SOCIALES POR DESASTRES NATURALES Y OTROS SINIESTROS	\$0.00	\$0.00
5250 PENSIONES Y JUBILACIONES	\$1,322.00	\$0.00
5251 PENSIONES	\$1,322.00	\$0.00
5252 JUBILACIONES	\$0.00	\$0.00
5259 OTRAS PENSIONES Y JUBILACIONES	\$0.00	\$0.00
5260 TRANSFERENCIAS A FIDEICOMISOS, MANDATOS Y CONTRATOS ANÁLOGOS	\$0.00	\$0.00
5261 TRANSFERENCIAS A FIDEICOMISOS, MANDATOS Y CONTRATOS ANÁLOGOS AL GOBIERNO	\$0.00	\$0.00
5262 TRANSFERENCIAS A FIDEICOMISOS, MANDATOS Y CONTRATOS ANÁLOGOS A ENTIDADES PARAESTATALES	\$0.00	\$0.00

000005

Estado de Actividades
Municipio Tuxcueca
DEL 1 DE ENERO AL 31 DE OCTUBRE DE 2015

CUENTA	2015	2014
5270 TRANSFERENCIAS A LA SEGURIDAD SOCIAL	\$0.00	\$0.00
5271 TRASNFERENCIAS POR OBLIGACIONES DE LEY	\$0.00	\$0.00
5280 DONATIVO	\$0.00	\$0.00
5281 DONATIVOS A INSTITUCIONES SIN FINES DE LUCRO	\$0.00	\$0.00
5282 DONATIVOS A ENTIDADES FEDERATIVAS Y MUNICIPIOS	\$0.00	\$0.00
5283 DONATIVOS A FIDEICOMISOS, MANDATOS Y CONTRATOS ANÁLOGOS PRIVADOS	\$0.00	\$0.00
5284 DONATIVOS A FIDEICOMISOS, MANDATOS Y CONTRATOS ANÁLOGOS ESTATALES	\$0.00	\$0.00
5285 DONATIVOS INTERNACIONAL	\$0.00	\$0.00
5290 TRANSFERENCIAS AL EXTERIOR	\$0.00	\$0.00
5291 TRANSFERENCIAS AL EXTERIOR A GOBIERNOS EXTRANJEROS Y ORGANISMOS INTERNACIONALES	\$0.00	\$0.00
5292 TRANSFERENCIAS AL SECTOR PRIVADO EXTERNO	\$0.00	\$0.00
5300 PARTICIPACIONES Y APORTACIONES	\$0.00	\$0.00
5310 PARTICIPACIONES	\$0.00	\$0.00
5311 PARTICIPACIONES DE LA FEDERACIÓN A ENTIDADES FEDERATIVAS Y MUNICIPIOS	\$0.00	\$0.00
5312 PARTICIPACIONES DE LAS ENTIDADES FEDERATIVAS A LOS MUNICIPIOS	\$0.00	\$0.00
5320 APORTACIONES	\$0.00	\$0.00
5321 APORTACIONES DE LA FEDERACIÓN A ENTIDADES FEDERATIVAS Y MUNICIPIOS	\$0.00	\$0.00
5322 APORTACIONES DE LAS ENTIDADES FEDERATIVAS A LOS MUNICIPIOS	\$0.00	\$0.00
5330 CONVENIOS	\$0.00	\$0.00
5331 CONVENIOS DE REASIGNACIÓN	\$0.00	\$0.00
5332 CONVENIOS DE DESCENTRALIZACIÓN Y OTROS	\$0.00	\$0.00
5400 INTERESES, COMISIONES Y OTROS GASTOS DE LA DEUDA PÚBLICA	\$63,970.35	\$0.00
5410 INTERESES DE LA DEUDA PÚBLICA	\$63,970.35	\$0.00
5411 INTERESES DE LA DEUDA PÚBLICA INTERNA	\$63,970.35	\$0.00
5412 INTERESES DE LA DEUDA PÚBLICA EXTERNA	\$0.00	\$0.00
5420 COMISIONES DE LA DEUDA PÚBLICA	\$0.00	\$0.00
5421 COMISIONES DE LA DEUDA PÚBLICA INTERNA	\$0.00	\$0.00
5422 COMISIONES DE LA DEUDA PÚBLICA EXTERNA	\$0.00	\$0.00
5430 GASTOS DE LA DEUDA PÚBLICA	\$0.00	\$0.00
5431 GASTOS DE LA DEUDA PÚBLICA INTERNA	\$0.00	\$0.00
5432 GASTOS DE LA DEUDA PÚBLICA EXTERNA	\$0.00	\$0.00
5440 COSTO POR COBERTURAS	\$0.00	\$0.00
5441 COSTO POR COBERTURAS	\$0.00	\$0.00
5450 APOYOS FINANCIEROS	\$0.00	\$0.00
5451 APOYOS FINANCIEROS A INTERMEDIARIOS	\$0.00	\$0.00
5452 APOYOS FINANCIEROS A AHORRADORES Y DEUDORES DEL SISTEMA FINANCIERO NACIONAL	\$0.00	\$0.00
5500 OTROS GASTOS Y PÉRDIDAS EXTRAORDINARIAS	\$0.00	\$0.00
5510 ESTIMACIONES, DEPRECIACIONES, DETERIOROS, OBSOLESCENCIA Y AMORTIZACIONES	\$0.00	\$0.00
5511 ESTIMACIONES POR PÉRDIDA O DETERIORO DE ACTIVOS CIRCULANTES	\$0.00	\$0.00
5512 ESTIMACIONES POR PÉRDIDA O DETERIORO DE ACTIVO NO CIRCULANTE	\$0.00	\$0.00
5513 DEPRECIACIÓN DE BIENES INMUEBLES	\$0.00	\$0.00
5514 DEPRECIACIÓN DE INFRAESTRUCTURA	\$0.00	\$0.00
5515 DEPRECIACIÓN DE BIENES MUEBLES	\$0.00	\$0.00
5516 DETERIORO DE LOS ACTIVOS BIOLÓGICOS	\$0.00	\$0.00
5517 AMORTIZACIÓN DE ACTIVOS INTANGIBLES	\$0.00	\$0.00
5520 PROVISIONES	\$0.00	\$0.00
5521 PROVISIONES DE PASIVOS A CORTO PLAZO	\$0.00	\$0.00
5522 PROVISIONES DE PASIVOS A LARGO PLAZO	\$0.00	\$0.00
5530 DISMINUCIÓN DE INVENTARIOS	\$0.00	\$0.00
5531 DISMINUCIÓN DE INVENTARIOS DE MERCANCÍAS PARA VENTA	\$0.00	\$0.00
5532 DISMINUCIÓN DE INVENTARIOS DE MERCANCÍAS TERMINADAS	\$0.00	\$0.00
5533 DISMINUCIÓN DE INVENTARIOS DE MERCANCÍAS EN PROCESO DE ELABORACIÓN	\$0.00	\$0.00
5534 DISMINUCIÓN DE INVENTARIOS DE MATERIAS PRIMAS, MATERIALES Y SUMINISTROS PARA PRODUCCIÓN	\$0.00	\$0.00
5535 DISMINUCIÓN DE ALMACÉN DE MATERIALES Y SUMINISTROS DE CONSUMO	\$0.00	\$0.00
5540 AUMENTO POR INSUFICIENCIA DE ESTIMACIONES POR PÉRDIDA O DETERIORO U OBSOLESCENCIA	\$0.00	\$0.00
5541 AUMENTO POR INSUFICIENCIA DE ESTIMACIONES POR PÉRDIDA O DETERIORO U OBSOLESCENCIA	\$0.00	\$0.00
5550 AUMENTO POR INSUFICIENCIA DE PROVISIONES	\$0.00	\$0.00
5551 AUMENTO POR INSUFICIENCIA DE PROVISIONES	\$0.00	\$0.00
5590 OTROS GASTOS	\$0.00	\$0.00
5591 GASTOS DE EJERCICIOS ANTERIORES	\$0.00	\$0.00
5592 PÉRDIDAS POR RESPONSABILIDADES	\$0.00	\$0.00
5593 BONIFICACIONES Y DESCUENTOS OTORGADOS	\$0.00	\$0.00
5594 DIFERENCIAS POR TIPO DE CAMBIO NEGATIVAS EN EFECTIVO Y EQUIVALENTES	\$0.00	\$0.00

000000

Estado de Actividades
Municipio Tuxcueca
DEL 1 DE ENERO AL 31 DE OCTUBRE DE 2015

CUENTA	2015	2014
5595 DIFERENCIAS DE COTIZACIONES NEGATIVAS EN VALORES NEGOCIABLES	\$0.00	\$0.00
5596 RESULTADO POR POSICIÓN MONETARIA	\$0.00	\$0.00
5597 PÉRDIDAS POR PARTICIPACIÓN PATRIMONIAL	\$0.00	\$0.00
5599 OTROS GASTOS VARIOS	\$0.00	\$0.00
5600 INVERSIÓN PÚBLICA	\$0.00	\$0.00
5610 INVERSIÓN PÚBLICA NO CAPITALIZABLE	\$0.00	\$0.00
TOTAL DE GASTOS Y OTRAS PERDIDAS	\$1,547,176.10	\$0.00
CUENTAS DE CIERRE CONTABLE		
6100 RESUMEN DE INGRESOS Y GASTOS	\$0.00	\$0.00
6200 AHORRO DE LA GESTIÓN	\$637,571.26	\$0.00
6300 DESAHORRO DE LA GESTIÓN	\$0.00	\$0.00
AHORRO/DESAHORRO NETO DEL EJERCICIO	\$637,571.26	\$0.00

 CUATEMOC ROSA CARDENAS
 Presidente

 CARLOS EDUARDO FONSECA CORTES
 Encargado de la hacienda

Bajo protesta de decir verdad declaramos que los Estados Financieros y sus Notas son razonablemente correctos y responsabilidad del emisor.

SELLO



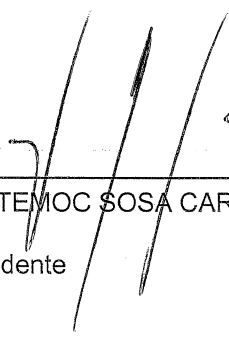
A S E J 2 0 1 5 - 1 0 - 0 8 - 0 8 - 2 0 1 6 - 1

000007

**NOTAS A LOS ESTADOS FINANCIEROS
DE DESGLOSE
*Municipio Tuxcueca***

AL 31 DE OCTUBRE DE 2015

SE ANEXAN LOS ESTADOS FINANCIEROS DEL MES DE OCTUBRE DEL EJERCICIO FISCAL 2015 DEL MUNICIPIO DE TUXCUECA JALISCO, SIN NOTAS A LOS ESTADOS FINANCIEROS



CUATEMOC SOSA CARDENAS
Presidente

CARLOS EDUARDO FONSECA
CORTES
Encargado de la hacienda



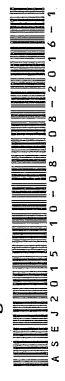
Bajo protesta de decir verdad declaramos que los Estados Financieros y sus
Notas son razonablemente correctos y responsabilidad del emisor.

CONCEPTO	CRÉDITO No. 1		CRÉDITO No. 2		CRÉDITO No. 3			
	EMPRESTITO	AMORTIZACIONES	INTERÉS	EMPRESTITO	AMORTIZACIONES	INTERÉS	EMPRESTITO	AMORTIZACIONES
No. de cuenta contable		2.1.3.1.0						
Institución acreedora		Institución de Crédito						
Nombre del acreedor		Banco Nacional de Obras y Servicios Públicos S.N.C.						
Tipos de financiamiento		Contratos y convenios						
Monto de contratación		11,619,011.46						
Monto dispuesto		11,619,011.46						
Fecha de inicio		01/06/2015						
Fecha de vencimiento		27/05/2030						
Meses de gracia		0						
Tasa de interés		TIEE+3.11						
Destino		Refinan. Crédito c/OBRAS DIVERSA						
Saldo al 31 de Dic. de 2014		11,553,367.33						
Empréstito		0.00						0.00
Amortización		65,644.13						0.00
Interés pagado		63,970.35						0.00
MES	EMPRESTITO	AMORTIZACIONES	INTERÉS	EMPRESTITO	AMORTIZACIONES	INTERÉS	EMPRESTITO	AMORTIZACIONES
Enero								
Febrero								
Marzo								
Abril								
Mayo								
Junio								
Julio								
Agosto								
Septiembre								
Octubre	0.00	65,644.13	63,970.35					
Noviembre								
Diciembre								
SUMA	0.00	65,644.13	63,970.35	0.00	0.00	0.00	0.00	0.00

Bajo protesta de decir verdad declaramos que los Estados Financieros y sus Notas son razonablemente correctos y responsabilidad del emisor.

CUATEMOC SOSA CÁRDENAS
Presidente

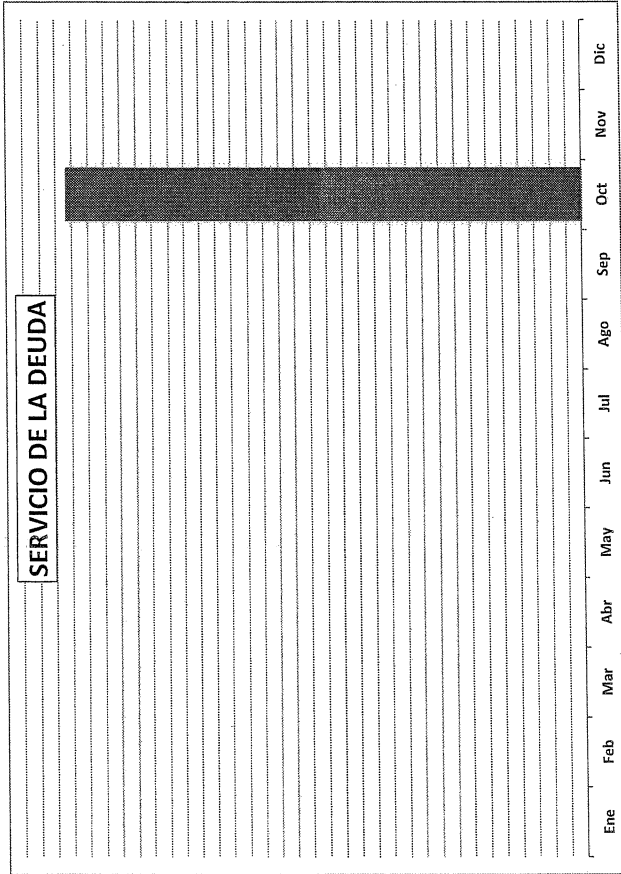
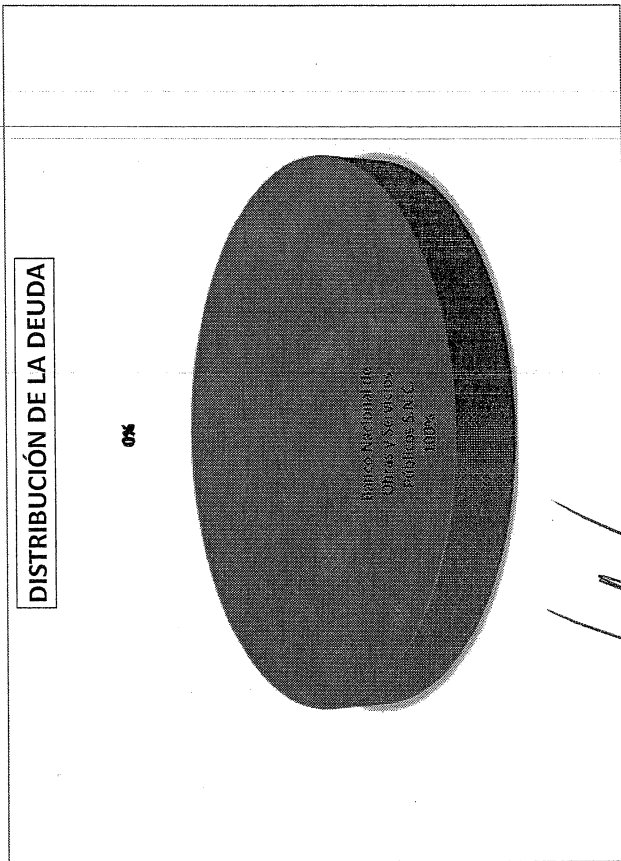
CARLOS EDUARDO FONSECA CORTES
Encargado de la hacienda



CRÉDITO No. 10	0.00			
	0.00			
	0.00			
INTERÉS	0.00	EMPRESTITO	AMORTIZACIONES	INTERÉS
	0.00		0.00	0.00

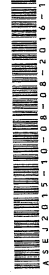
Estado de Deuda Pública
Entidad Pública: Municipio Tuxteuca
DEL 1 DE ENERO AL 31/12/2008 DE OCTUBRE DE 2015

No.	No. DE CUENTA	NOMBRE DEL ACREEDOR	MONTO DISPUESTO	PERIODO DE AMORTIZACIÓN		PLAZO	TASA DE INTERÉS	DESTINO	ENERO A OCTUBRE 2015		SALDO AL DIA ÚLTIMO DE OCTUBRE DE 2015
				INICIO	VENGIMIENTO				EMPRÉSTITOS	AMORTIZACIONES	
1	2.1.3.1.0	Banco Nacional de Obras y Servicios Públicos	11,619,011.46	01/06/2015	27/05/2030	180	TIEE+3.11	Refinan. Crédito c/OBRAS DIVERS	11,553,367.33	65,644.13	11,487,723.20
TOTAL DE DEUDA PÚBLICA									11,553,367.33	0.00	11,487,723.20



[Handwritten Signature]
CURTEMÓ SOSA CARDENAS
 Presidente

CARLOS EDUARDO FONSECA CORTES
 Encargado de la hacienda



Informativa de Proveedores
Municipio Tuxcueca
DEL 1 AL 31 DE OCTUBRE DE 2015

Nombre o Razón Social	RFC	ORIGEN	CONCEPTO	DOMICILIO	IMPORTE	FECHA DE FACTURA	NO. DE FACTURA
ALEJANDRO RAMIREZ TORRES	RATX-860127-KLA	INGRESOS PRO PAGO POR CONCEPTO DE VIATIC SAN NICOLAS DE BARI No.897			230	15/10/2015	25102
ALEJANDRO RAMIREZ TORRES	RATX-860127-KLA	INGRESOS PRO CONSUMO DE ALIMENTOS SAN NICOLAS DE BARI No.897			230	15/10/2015	25102
COMERCIAL REYES	REML380528BT3	INGRESOS PRO MATERIALES Y UTILES DE IMPRE: RAMON CORONA 18			3591.18	27/10/2015	12360
COMERCIAL REYES	REML380528BT3	INGRESOS PRO MATERIALES Y UTILES DE IMPRE: RAMON CORONA 18			3591.18	27/10/2015	12360
COMERCIAL REYES	REML380528BT3	INGRESOS PRO MATERIALES Y UTILES DE IMPRE: RAMON CORONA 18			3591.18	27/10/2015	12360
COMERCIAL REYES	REML380528BT3	INGRESOS PRO MATERIALES Y UTILES DE IMPRE: RAMON CORONA 18			3591.18	27/10/2015	12360
COMERCIAL REYES	REML380528BT3	INGRESOS PRO MATERIALES Y UTILES DE IMPRE: RAMON CORONA 18			3591.18	27/10/2015	12360
CHAPALA CAR-WASH	MASR-780722-422	INGRESOS PRO PAGO DE COMBUSTIBLE VENUSTIANO CARRANZA No. 2			32714.53	19/10/2015	19299
CHAPALA CAR-WASH	MASR-780722-422	INGRESOS PRO PAGO DE COMBUSTIBLE VENUSTIANO CARRANZA No. 2			17724.62	19/10/2015	19297
CHAPALA CAR-WASH	MASR-780722-422	INGRESOS PRO PAGO DE COMBUSTIBLE VENUSTIANO CARRANZA No. 2			35389.94	19/10/2015	19298
CHAPALA CAR-WASH	MASR-780722-422	INGRESOS PRO PAGO DE COMBUSTIBLE VENUSTIANO CARRANZA No. 2			17724.62	19/10/2015	19297
ETER CONCEPTOS ZANIAH PARRA TOV PATZ7910077YA	TOV PATZ7910077YA	INGRESOS PRO PAGO SISTEMA INTERMUNICIPAL CIRCUITO FUENTE DE LAS GAVIOTAS 340			15718.28	21/10/2015	-
ETER CONCEPTOS ZANIAH PARRA TOV PATZ7910077YA	TOV PATZ7910077YA	INGRESOS PRO PAGO SISTEMA INTERMUNICIPAL CIRCUITO FUENTE DE LAS GAVIOTAS 340			22679.57	29/10/2015	-
ETER CONCEPTOS ZANIAH PARRA TOV PATZ7910077YA	TOV PATZ7910077YA	INGRESOS PRO PAGO SISTEMA INTERMUNICIPAL CIRCUITO FUENTE DE LAS GAVIOTAS 340			22679.57	29/10/2015	-
ETER CONCEPTOS ZANIAH PARRA TOV PATZ7910077YA	TOV PATZ7910077YA	INGRESOS PRO PAGO SISTEMA INTERMUNICIPAL CIRCUITO FUENTE DE LAS GAVIOTAS 340			22679.57	29/10/2015	-
ETER CONCEPTOS ZANIAH PARRA TOV PATZ7910077YA	TOV PATZ7910077YA	INGRESOS PRO PAGO SISTEMA INTERMUNICIPAL CIRCUITO FUENTE DE LAS GAVIOTAS 340			22679.57	29/10/2015	-
ETER CONCEPTOS ZANIAH PARRA TOV PATZ7910077YA	TOV PATZ7910077YA	INGRESOS PRO PAGO SISTEMA INTERMUNICIPAL CIRCUITO FUENTE DE LAS GAVIOTAS 340			22679.57	29/10/2015	-
FARMACIA DE NOY	GARL690423-UMO	INGRESOS PRO REGISTRO DE PORMENORES DE I OBREGON 69			616	13/10/2015	PORMENO
FARMACIA DE NOY	GARL690423-UMO	INGRESOS PRO REGISTRO DE PORMENORES DE I OBREGON 69			740568.57	13/10/2015	PORMENO
FARMACIA DE NOY	GARL690423-UMO	INGRESOS PRO REGISTRO DE PORMENORES DE I OBREGON 69			616	13/10/2015	PORMENO
FARMACIA GUADALAJARA S.A. DE C.V FGU830930PI3	GAMF-714-4FA	INGRESOS PRO PAGO DE PAPELERIA AV MIGUEL HIDALGO No. 294			1297.21	17/10/2015	116075
FERNANDO GARZA MAGAÑA	GAMF-714-4FA	INGRESOS PRO PAGO DE ENERGIA ELECTRICA RAMON CORONA No. 216			245	21/10/2015	1194
FERNANDO GARZA MAGAÑA	GAMF-714-4FA	INGRESOS PRO PAGO DE ENERGIA ELECTRICA RAMON CORONA No. 216			3626.54	21/10/2015	223
FERNANDO GARZA MAGAÑA	GAMF-714-4FA	INGRESOS PRO PAGO DE ENERGIA ELECTRICA RAMON CORONA No. 216			245	21/10/2015	1194
FERNANDO GARZA MAGAÑA	GAMF-714-4FA	INGRESOS PRO PAGO DE ENERGIA ELECTRICA RAMON CORONA No. 216			245	21/10/2015	1194
FERNANDO GARZA MAGAÑA	GAMF-714-4FA	INGRESOS PRO PAGO DE ENERGIA ELECTRICA RAMON CORONA No. 216			9641.62	21/10/2015	609
FERNANDO GARZA MAGAÑA	GAMF-714-4FA	INGRESOS PRO PAGO DE ENERGIA ELECTRICA RAMON CORONA No. 216			1174.21	21/10/2015	2893
FERNANDO GARZA MAGAÑA	GAMF-714-4FA	INGRESOS PRO PAGO DE ENERGIA ELECTRICA RAMON CORONA No. 216			1202.89	21/10/2015	2893
FERNANDO GARZA MAGAÑA	GAMF-714-4FA	INGRESOS PRO PAGO DE ENERGIA ELECTRICA RAMON CORONA No. 216			1174.21	21/10/2015	2893
FERNANDO GARZA MAGAÑA	GAMF-714-4FA	INGRESOS PRO PAGO DE ENERGIA ELECTRICA RAMON CORONA No. 216			1202.89	21/10/2015	2893
FERNANDO GARZA MAGAÑA	GAMF-714-4FA	INGRESOS PRO PAGO DE ENERGIA ELECTRICA RAMON CORONA No. 216			1202.89	21/10/2015	2893
FERNANDO GARZA MAGAÑA	GAMF-714-4FA	INGRESOS PRO PAGO DE ENERGIA ELECTRICA RAMON CORONA No. 216			1202.89	21/10/2015	2893
FERNANDO GARZA MAGAÑA	GAMF-714-4FA	INGRESOS PRO PAGO DE ENERGIA ELECTRICA RAMON CORONA No. 216			1202.89	21/10/2015	2893
FERNANDO GARZA MAGAÑA	GAMF-714-4FA	INGRESOS PRO PAGO DE ENERGIA ELECTRICA RAMON CORONA No. 216			28.38	21/10/2015	401
FERNANDO GARZA MAGAÑA	GAMF-714-4FA	INGRESOS PRO PAGO DE ENERGIA ELECTRICA RAMON CORONA No. 216			4402.72	21/10/2015	716
FERNANDO GARZA MAGAÑA	GAMF-714-4FA	INGRESOS PRO PAGO DE ENERGIA ELECTRICA RAMON CORONA No. 216			1383.28	21/10/2015	215
FERNANDO GARZA MAGAÑA	GAMF-714-4FA	INGRESOS PRO PAGO DE ENERGIA ELECTRICA RAMON CORONA No. 216			1174.21	21/10/2015	2893
FERNANDO GARZA MAGAÑA	GAMF-714-4FA	INGRESOS PRO PAGO DE ENERGIA ELECTRICA RAMON CORONA No. 216			3626.54	21/10/2015	223
FERNANDO GARZA MAGAÑA	GAMF-714-4FA	INGRESOS PRO PAGO DE ENERGIA ELECTRICA RAMON CORONA No. 216			1174.21	21/10/2015	2893
FERNANDO GARZA MAGAÑA	GAMF-714-4FA	INGRESOS PRO PAGO DE ENERGIA ELECTRICA RAMON CORONA No. 216			1605.47	21/10/2015	312

000013

Informativa de Proveedores
Municipio Tuxcueca
DEL 1 AL 31 DE OCTUBRE DE 2015

FERNANDO GARZA MAGAÑA	GAMF-714-4FA	INGRESOS PRO PAGO DE ENERGIA ELECTRICA	RAMON CORONA No. 216	4048.32	21/10/2015	4326
FERNANDO GARZA MAGAÑA	GAMF-714-4FA	INGRESOS PRO PAGO DE ENERGIA ELECTRICA	RAMON CORONA No. 216	715.9	21/10/2015	537
FERNANDO GARZA MAGAÑA	GAMF-714-4FA	INGRESOS PRO PAGO DE ENERGIA ELECTRICA	RAMON CORONA No. 216	9641.62	21/10/2015	609
FERNANDO GARZA MAGAÑA	GAMF-714-4FA	INGRESOS PRO PAGO DE ENERGIA ELECTRICA	RAMON CORONA No. 216	1383.28	21/10/2015	215
FERNANDO GARZA MAGAÑA	GAMF-714-4FA	INGRESOS PRO PAGO DE ENERGIA ELECTRICA	RAMON CORONA No. 216	77.95	21/10/2015	1741
FERNANDO GARZA MAGAÑA	GAMF-714-4FA	INGRESOS PRO PAGO DE ENERGIA ELECTRICA	RAMON CORONA No. 216	1383.28	21/10/2015	215
FERNANDO GARZA MAGAÑA	GAMF-714-4FA	INGRESOS PRO PAGO DE ENERGIA ELECTRICA	RAMON CORONA No. 216	3626.54	21/10/2015	223
FERNANDO GARZA MAGAÑA	GAMF-714-4FA	INGRESOS PRO PAGO DE ENERGIA ELECTRICA	RAMON CORONA No. 216	4402.72	21/10/2015	716
FERNANDO GARZA MAGAÑA	GAMF-714-4FA	INGRESOS PRO PAGO DE ENERGIA ELECTRICA	RAMON CORONA No. 216	2947.75	21/10/2015	4415
FERNANDO GARZA MAGAÑA	GAMF-714-4FA	INGRESOS PRO PAGO DE ENERGIA ELECTRICA	RAMON CORONA No. 216	2715.94	21/10/2015	304
FERNANDO GARZA MAGAÑA	GAMF-714-4FA	INGRESOS PRO PAGO DE ENERGIA ELECTRICA	RAMON CORONA No. 216	9641.62	21/10/2015	609
FERNANDO GARZA MAGAÑA	GAMF-714-4FA	INGRESOS PRO PAGO DE ENERGIA ELECTRICA	RAMON CORONA No. 216	9641.62	21/10/2015	609
FERNANDO GARZA MAGAÑA	GAMF-714-4FA	INGRESOS PRO PAGO DE ENERGIA ELECTRICA	RAMON CORONA No. 216	245	21/10/2015	1194
FERNANDO GARZA MAGAÑA	GAMF-714-4FA	INGRESOS PRO PAGO DE ENERGIA ELECTRICA	RAMON CORONA No. 216	3626.54	21/10/2015	223
FERNANDO GARZA MAGAÑA	GAMF-714-4FA	INGRESOS PRO PAGO DE ENERGIA ELECTRICA	RAMON CORONA No. 216	1383.28	21/10/2015	215
FERNANDO GARZA MAGAÑA	GAMF-714-4FA	INGRESOS PRO PAGO DE ENERGIA ELECTRICA	RAMON CORONA No. 216	9641.62	21/10/2015	609
FERNANDO GARZA MAGAÑA	GAMF-714-4FA	INGRESOS PRO PAGO DE ENERGIA ELECTRICA	RAMON CORONA No. 216	5626.59	21/10/2015	63
FERNANDO GARZA MAGAÑA	GAMF-714-4FA	INGRESOS PRO PAGO DE ENERGIA ELECTRICA	RAMON CORONA No. 216	4402.72	21/10/2015	716
FERNANDO GARZA MAGAÑA	GAMF-714-4FA	INGRESOS PRO PAGO DE ENERGIA ELECTRICA	RAMON CORONA No. 216	28.38	21/10/2015	401
FERNANDO GARZA MAGAÑA	GAMF-714-4FA	INGRESOS PRO PAGO DE ENERGIA ELECTRICA	RAMON CORONA No. 216	1202.89	21/10/2015	2893
FERNANDO GARZA MAGAÑA	GAMF-714-4FA	INGRESOS PRO PAGO DE ENERGIA ELECTRICA	RAMON CORONA No. 216	5626.59	21/10/2015	63
FERNANDO GARZA MAGAÑA	GAMF-714-4FA	INGRESOS PRO PAGO DE ENERGIA ELECTRICA	RAMON CORONA No. 216	4101.27	21/10/2015	4407
FERNANDO GARZA MAGAÑA	GAMF-714-4FA	INGRESOS PRO PAGO DE ENERGIA ELECTRICA	RAMON CORONA No. 216	5626.59	21/10/2015	63
FERNANDO GARZA MAGAÑA	GAMF-714-4FA	INGRESOS PRO PAGO DE ENERGIA ELECTRICA	RAMON CORONA No. 216	1446.16	21/10/2015	4385
FERNANDO GARZA MAGAÑA	GAMF-714-4FA	INGRESOS PRO PAGO DE ENERGIA ELECTRICA	RAMON CORONA No. 216	1615.47	21/10/2015	4393
FERNANDO GARZA MAGAÑA	GAMF-714-4FA	INGRESOS PRO PAGO DE ENERGIA ELECTRICA	RAMON CORONA No. 216	4316.56	21/10/2015	4369
FERNANDO GARZA MAGAÑA	GAMF-714-4FA	INGRESOS PRO PAGO DE ENERGIA ELECTRICA	RAMON CORONA No. 216	1057.46	21/10/2015	4377
FERNANDO GARZA MAGAÑA	GAMF-714-4FA	INGRESOS PRO PAGO DE ENERGIA ELECTRICA	RAMON CORONA No. 216	4255.32	21/10/2015	4342
FERNANDO GARZA MAGAÑA	GAMF-714-4FA	INGRESOS PRO PAGO DE ENERGIA ELECTRICA	RAMON CORONA No. 216	4926.16	21/10/2015	4351
FERNANDO GARZA MAGAÑA	GAMF-714-4FA	INGRESOS PRO PAGO DE ENERGIA ELECTRICA	RAMON CORONA No. 216	4048.32	21/10/2015	4326
FERNANDO GARZA MAGAÑA	GAMF-714-4FA	INGRESOS PRO PAGO DE ENERGIA ELECTRICA	RAMON CORONA No. 216	5760.75	21/10/2015	4334
FERNANDO GARZA MAGAÑA	GAMF-714-4FA	INGRESOS PRO PAGO DE ENERGIA ELECTRICA	RAMON CORONA No. 216	5574.5	21/10/2015	775
FERNANDO GARZA MAGAÑA	GAMF-714-4FA	INGRESOS PRO PAGO DE ENERGIA ELECTRICA	RAMON CORONA No. 216	15559.82	21/10/2015	2269
FERNANDO GARZA MAGAÑA	GAMF-714-4FA	INGRESOS PRO PAGO DE ENERGIA ELECTRICA	RAMON CORONA No. 216	4754.56	21/10/2015	1439
FERNANDO GARZA MAGAÑA	GAMF-714-4FA	INGRESOS PRO PAGO DE ENERGIA ELECTRICA	RAMON CORONA No. 216	1174.21	21/10/2015	2893
FERNANDO GARZA MAGAÑA	GAMF-714-4FA	INGRESOS PRO PAGO DE ENERGIA ELECTRICA	RAMON CORONA No. 216	1605.47	21/10/2015	312
FERNANDO GARZA MAGAÑA	GAMF-714-4FA	INGRESOS PRO PAGO DE ENERGIA ELECTRICA	RAMON CORONA No. 216	2715.94	21/10/2015	304
FERNANDO GARZA MAGAÑA	GAMF-714-4FA	INGRESOS PRO PAGO DE ENERGIA ELECTRICA	RAMON CORONA No. 216	2715.94	21/10/2015	304
FERNANDO GARZA MAGAÑA	GAMF-714-4FA	INGRESOS PRO PAGO DE ENERGIA ELECTRICA	RAMON CORONA No. 216	2715.94	21/10/2015	304
FERNANDO GARZA MAGAÑA	GAMF-714-4FA	INGRESOS PRO PAGO DE ENERGIA ELECTRICA	RAMON CORONA No. 216	5760.75	21/10/2015	4334
FERNANDO GARZA MAGAÑA	GAMF-714-4FA	INGRESOS PRO PAGO DE ENERGIA ELECTRICA	RAMON CORONA No. 216	1605.47	21/10/2015	312
FERNANDO GARZA MAGAÑA	GAMF-714-4FA	INGRESOS PRO PAGO DE ENERGIA ELECTRICA	RAMON CORONA No. 216	77.95	21/10/2015	1741

000014

Informativa de Proveedores

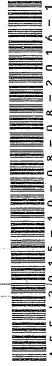
Municipio Tuxcueca

DEL 1 AL 31 DE OCTUBRE DE 2015

FERNANDO GARZA MAGAÑA	GAMF-714-4FA	INGRESOS PRO PAGO DE ENERGIA ELECTRICA	RAMON CORONA No. 216	1615.47	21/10/2015	4393
FERNANDO GARZA MAGAÑA	GAMF-714-4FA	INGRESOS PRO PAGO DE ENERGIA ELECTRICA	RAMON CORONA No. 216	4255.32	21/10/2015	4342
FERNANDO GARZA MAGAÑA	GAMF-714-4FA	INGRESOS PRO PAGO DE ENERGIA ELECTRICA	RAMON CORONA No. 216	2947.75	21/10/2015	4415
FERNANDO GARZA MAGAÑA	GAMF-714-4FA	INGRESOS PRO PAGO DE ENERGIA ELECTRICA	RAMON CORONA No. 216	4255.32	21/10/2015	4342
FERNANDO GARZA MAGAÑA	GAMF-714-4FA	INGRESOS PRO PAGO DE ENERGIA ELECTRICA	RAMON CORONA No. 216	1057.46	21/10/2015	4377
FERNANDO GARZA MAGAÑA	GAMF-714-4FA	INGRESOS PRO PAGO DE ENERGIA ELECTRICA	RAMON CORONA No. 216	4316.56	21/10/2015	4369
FERNANDO GARZA MAGAÑA	GAMF-714-4FA	INGRESOS PRO PAGO DE ENERGIA ELECTRICA	RAMON CORONA No. 216	4316.56	21/10/2015	4369
FERNANDO GARZA MAGAÑA	GAMF-714-4FA	INGRESOS PRO PAGO DE ENERGIA ELECTRICA	RAMON CORONA No. 216	4926.16	21/10/2015	4351
FERNANDO GARZA MAGAÑA	GAMF-714-4FA	INGRESOS PRO PAGO DE ENERGIA ELECTRICA	RAMON CORONA No. 216	15559.82	21/10/2015	2269
FERNANDO GARZA MAGAÑA	GAMF-714-4FA	INGRESOS PRO PAGO DE ENERGIA ELECTRICA	RAMON CORONA No. 216	77.95	21/10/2015	1741
FERNANDO GARZA MAGAÑA	GAMF-714-4FA	INGRESOS PRO PAGO DE ENERGIA ELECTRICA	RAMON CORONA No. 216	680.71	21/10/2015	1194
FERNANDO GARZA MAGAÑA	GAMF-714-4FA	INGRESOS PRO PAGO DE ENERGIA ELECTRICA	RAMON CORONA No. 216	4754.56	21/10/2015	1439
FERNANDO GARZA MAGAÑA	GAMF-714-4FA	INGRESOS PRO PAGO DE ENERGIA ELECTRICA	RAMON CORONA No. 216	2947.75	21/10/2015	4415
FERNANDO GARZA MAGAÑA	GAMF-714-4FA	INGRESOS PRO PAGO DE ENERGIA ELECTRICA	RAMON CORONA No. 216	15559.82	21/10/2015	2269
FERNANDO GARZA MAGAÑA	GAMF-714-4FA	INGRESOS PRO PAGO DE ENERGIA ELECTRICA	RAMON CORONA No. 216	5574.5	21/10/2015	775
FERNANDO GARZA MAGAÑA	GAMF-714-4FA	INGRESOS PRO PAGO DE ENERGIA ELECTRICA	RAMON CORONA No. 216	5760.75	21/10/2015	4334
FERNANDO GARZA MAGAÑA	GAMF-714-4FA	INGRESOS PRO PAGO DE ENERGIA ELECTRICA	RAMON CORONA No. 216	15559.82	21/10/2015	2269
FERNANDO GARZA MAGAÑA	GAMF-714-4FA	INGRESOS PRO PAGO DE ENERGIA ELECTRICA	RAMON CORONA No. 216	715.9	21/10/2015	537
FERNANDO GARZA MAGAÑA	GAMF-714-4FA	INGRESOS PRO PAGO DE ENERGIA ELECTRICA	RAMON CORONA No. 216	680.71	21/10/2015	1194
FERNANDO GARZA MAGAÑA	GAMF-714-4FA	INGRESOS PRO PAGO DE ENERGIA ELECTRICA	RAMON CORONA No. 216	715.9	21/10/2015	537
FERNANDO GARZA MAGAÑA	GAMF-714-4FA	INGRESOS PRO PAGO DE ENERGIA ELECTRICA	RAMON CORONA No. 216	11042.89	21/10/2015	545
FERNANDO GARZA MAGAÑA	GAMF-714-4FA	INGRESOS PRO PAGO DE ENERGIA ELECTRICA	RAMON CORONA No. 216	432.6	28/10/2015	2020
FRUTERIA Y RESTAURANT OSCAR	HESO631124PZ7	INGRESOS PRO GASTOS PARA APOYO SOCIAL	OBREGON 281	7000.51	26/10/2015	B773212
GEUSA DE OCCIDENTE S.A. DE C.V.	GOC841221BK0	INGRESOS PRO PAGO POR CONCEPTO DE SERVICIO PROLONGACION ALVARO OBREGON No. 19		2077	17/10/2015	G 1769,70,71 73
GRUPO ADYEHILA Y ASOCIADOS S.A DI GAY100811G66		INGRESOS PRO PAGO POR CONCEPTO DE SERVICIO PROLONGACION ALVARO OBREGON No. 19		284.08	30/10/2015	8671
JOHANNA S CAFE	AAGL591208-2P7	INGRESOS PRO PAGO DE MENSAJERIA	BOULEVARD AUIJIC 118-A	16000	21/10/2015	155
MINISUPER DON CHUY	GAAJ680926	FINANCIAMIENTO PAGO DE HONORARIOS	ZARAGOZA 16	39850.64	21/10/2015	-
OFFICEMAX OPERADORA OMX SA DE CV (MTJ850101M77		INGRESOS PRO PAGO DE FIANZAS	MARIANO OTERO 1614	129614.48	13/10/2015	PORMENOR
PLASENCIA GUADALAJARA S A DE CV PGU7703223VO		RECURSOS FED REGISTRO DE PORMENORES DE I AVENIDA LOPEZ MATEOS SUR 2600		297.02	09/10/2015	911
SERVICIO AGUIRRE CASTELLANOS S.A. SAC940115LU3		INGRESOS PRO PAGO DE MATERIALES DE CONST AV. MADERO No. 528		140	15/10/2015	A25957307
VAZQUEZ HERMANOS Y COMPAÑIA S. VHE-680426-TT2		INGRESOS PRO COMPRA DE FORMAS VALORAD/ SAN FELIPE No.555 ESQ. CONTRERAS MEDEL				

CUNATEMOC SOSA CARDENAS
Presidente

CARLOS EDUARDO FONSECA CORTES
Encargado de la hacienda



Bajo protesta de decir verdad declaramos que los Estados Financieros y sus Notas son razonablemente correctos y responsabilidad del emisor.

000016

Catálogo de Proveedores
Municipio Tuxcueca
DEL 1 AL 31 DE OCTUBRE DE 2015

CLAVE	NOMBRE	RFC	DOMICILIO	CIUDAD	TELEFONO	CP
760	BANOBRAS	-	-	-	-	-
758	3 X 1 MIGRANTES 2015 CTA 22000394350	--	-	-	-	-
59	7 ELEVEN MEXICO SA DE CV	SEM980701STA	AV MUNICH 195-B COL CUAHU	SAN NICOLAS DE LOS G	-	66450
771	AARON JOSE VAZQUEZ HUERTA	VAHA760505FW4	AVENIDA SAN LUIS GONSAGA #	ZAPOPAN	-----	45030
370	ABARRATES Y CHILES JOCOTEPEC S.A DE C.V	ACS010615SH8	MORELOS PTE NO 14B	JOCOTEPEC	13877630825	45800
118	ABARROTES GOMEZ MA. DE JESUS GOMEZ BASULTO	GOBJ170624SQ2	ALVARO OBREGON #1	SAN LUIS SOYATLAN	40326	49440
41	ABARROTES LA HERRADURA	GOCF720815-313	RAMON CORONA 33	SAN LUIS SOYATLAN	-	49440
50	ABARROTES MORENO	MOTM640527UF6	AQUILES SERDAN 9	TIZAPAN EL ALTO JAL	3767680261	49440
371	ABARROTES Y CHILES SECOS JOCOTEPEC SA DE CV	ACS010615SH8	MORELOS PTE 14B	JOCOTEPEC	13877630825	45800
636	ABASTECEDORA LUMEN SA DE CV	ALU830902ST5	REPUBLICA DEL SALVADOR 52	---	---	---
46	ABC AEROLINEAS SA DE CV	AAE050309FM0	IGNACION LONGARES 102	TOLUCA EDO DE MEXICO	-	50200
644	ABIGAIL ELIZABETH JARAMILLO RODRIGUEZ	JARA890510ITA	PABLO VALDEZ 1114	GUADALAJARA	---	44490
378	ACCESORIOS AUTOMOTRICES MORENO	VAMR750420GF3	AVENIDA NACIONAL 44	TIZAPAN EL ALTO	3767680507	49400
76	ACCESORIOS Y REFACCIONES PARA CELULARES MAR	---	AV 16 DE SEPTIEMBRE 130 LOC	GUADALAJARA JALISCO	36136499	44100
738	ACEROS MURILLO SA DE CV	AMU8305031M6	COLON SUR 5555	TLAQUEPAQUE	---	45600
669	ADELFO NUÑEZ TORRES	NUTA480829FY9	VICENTE GUERRERO PONIENTE	JOCOTEPEC JALISCO	-----	45800
726	ADMINISTRACION INTEGRAL DE ALIMENTOS SA DE C	AI941123Q99	-	-	-	-
639	ADRIAN ULISES FARIAS SANCHEZ	FASA840303729	---	---	---	---
549	AEROPUERTO INTERNACIONAL DE LA CIUDAD DE ME	STY090223LX3	-	-	-	-
552	AGRO SERVICIOS MARIA TERESA SOLIS RAMOS	SORT860628PB1	-	-	-	-
56	AGROINSUMOS LA ESPAÑOLA SA DE CV	AE5980226-8J0	28 DE ENERO 363	TIZAPAN EL ALTO JAL	-	-
544	AGROPECUARIA FOLAL SA DE CV	AFO1205313A5	-	-	-	-
812	AGUSTIN CHAVEZ GUERRERO	-	-	-	-	-
803	AGUSTIN PULIDO HURTD0	-	-	-	-	-
806	AIDA BELEN PADILLA CEBALLOS	-	-	-	-	-
493	AIPROMADES LAGO DE CHAPALA	AIP100526IK6	HIDALGO 65 COLONIA CENTRO	OCOTLAN JALISCO	--	47800
565	ALBA ALEJANDRA PADILLA ROMERO	PARA780324RXA	AV. GUADALUPE 200	GUADALAJARA, JAL.	-	-
778	ALBERTO MANCILLA PANTOJA	-	-	-	-	-
601	ALDO AUTOPARTES SA DE CV	AAU010216D9	CARRETERA LA VENTA DE NEXT	ZAPOPAN	-	45220
4	ALEJANDRO RAMIREZ TORRES	RATX-860127-KLA	SAN NICOLAS DE BARI No.897	ZAPOPAN	3313357364	45130
431	ALEJANDRO SOLIS TINOCO	SOTA540826	COLON 40	SAN LUIS SOYATLAN	---	49440
587	ALFONSO MANCILLA HERNANDEZ	MAHA8006274N5	CARRETERA NACIONAL MOREL	SAN LUIS SOYATLAN	-	49440
240	ALGEMESA S.A. DE C.V.	ALG040908HL7	LOPEZ MATEOS SUR 2055	GUADALAJARA	31208003	45235
94	ALIANZA DE CAMIONEROS JALISCO A.C	----	----	GUADALAJARA	----	----
163	ALIMENTOS LUPITA GUADALUPE FONSECA ZEPEDA	FOZG841020IH5	ALVARO OBREGON 91B	SAN LUIS SOYATLA JAL	----	49440
114	ALIMENTOS RAPIDOS DE OCCIDENTE S DE RL DE CV	ARO86	AV MARIANO OTERO 2691	GUADALAJARA JALISCO	38265902	44140
267	ALIMENTOS SIGLO XX	ASX920608KX9	AV CAMELIAS 233 205	MORELIA	-----	58170
383	ALINEACION BALANCEO Y SUSPENSION EL PELIGRO	MAHR640517RP8	RAFAEL HERNANDEZ MAGDALE	TIZAPAN EL ALTO	----	---
791	ALSO CORPORATIVO DIVISION COMERCIAL	CAMJ8102133D6	-	-	-	-
790	ALSO CORPORATIVO DIVISION COMERCIAL GASTOS	-	-	-	-	-
521	ALTEC CASA DE SEGURIDAD FRANCISCO JAVIER GON	GOCF6603309M5	MANZANO 18, CENTRO	GUADALAJARA	-	44100
784	ANA ISABEL LIMON MONTES	-	-	-	-	-
693	ANA KAREN FONSECA HERREA	FOHA940720	ZARAGOZZA 71	TUXCUECA	---	49430
584	ANA KARINA HERNANDEZ HERNANDEZ	HEHA8205312R5	ALVARO OBREGON No 1	SAN LUIS SOYATLAN	-	49440
274	ANGEL RICARDO RUIZ ESCALANTE	RUEA720403IFA	PROL LA CALMA 110	ZAPOPAN	3317154513	45236
312	ANGELO'S PIZZA (CLEMENTINA CASTELLANOS LOPEZ	CALC731125CD6	LOPEZ COTILLA 9A	ATEQUIZA JALISCO	----	----
681	ANNEL GRAJEDA GOVEA	GAGA861128I11	--	-	-	-
39	ANTONIO ACEVES RIVERA	RIAA530613	PROGRESO 5	SAN LUIS SOYATLAN	-	49440
805	API GLOBAL SA DE CV	-	-	-	-	-
667	ARACELI JIMENEZ GONZALEZ	JIGA611008CF7	AV 16 DE SEPTIEMBRE	GUADALAJARA	3336581005	44100
475	ARCOS SERCAL INMOBILIARIA S DE RL DE CV	ASJ8911134E8	ANTONIO DOVALI JAIME 75 3ER	MEXICO DF	---	1219
558	ARMANDO GONZALEZ TORRES	-	-	-	-	-
249	ARNULFO CUEBAS PULIDO	CUPA760824	HERRERA Y CAIRO 36-A	TUXCUECA	-----	49430
729	ARTEFACTOS PERNOS Y SEGUROS SA DE CV	APS841210IZA	PELICANO 965	GUADALAJARA	3338104006	44910
192	ARTICULOS PARA AREGLOS FLORALES SANTIAGUITO	GORA760112LF5	MERCADO MEZQUITAN LOCAL	GUADALAJARA, JAL	15096593	----
372	ARTICULOS PARA EL HOGAR LA ESTRELLA	DIAO940311	ALVARO OBREGON 81-A	SAN LUIS SOYATLAN	----	49440
223	ASESORIA CONTRA INCENDIOS JOSE LUIS GONZALEZ	GOGL480114	CORRESPONSALES 74	ZAPOPAN	36340014	45078
156	ASOCIACION GANADERA LOCAL DE TUXCUECA, JALIS	---	---	---	---	---
440	AUTOBUSES DE LA PIEDAD SA DE CV	AP16609273E0	BLVD LA LUZ NO. 2011	LEON GUANAJUATO	7100001	37270
295	AUTOBUSES DE OCCIDENTE SA DE CV	AOC560201 LLO	CAMINO REAL TOLUCA 581	MEXICO DF	--	1150
151	AUTOEXPRESS TIZAPAN EL ALTO S.A DE C.V.	AET070608K20	CARRETERA NACIONAL 245	TIZAPAN EL ALTO JAL	8183412526	----
136	AUTOMOTRIZ ZERTUCHE S.A DE C.V	AZE841112TH6	AV. LOPEZ MATEOS SUR 6700	GUADALAJARA JALISCO	3338375252	44909
468	AUTONOVA SA DE CV	AUT850115V47	AV 16 DE SEPTIEMBRE 1066	GUADALAJARA JALISCO	----	44190
236	AUTOPARTES KACHO	GUOJ5703269D3	AV NACIONAL	TIZAPAN EL ALTO	3767680249	49400
537	AUTOSERVICIO LA PLAYA SA DE CV	-	-	-	-	-
705	AUTOSERVICIOS UNIDOS JOCOTEPEC SA DE CV	AUJ98032073A	COLON SUR 1	JOCOTEPEC JALISCO	---	45800
396	AUTOTRANSPORTE SERVICIO ECONOMICO	---	---	---	---	---
53	AUTOTRANSPORTES DEL SUR DE JALISCO	ATS581230-833	NUEVA CENTRAL CAMIONERA	GUADALAJARA JALISCO	-	45417
311	AUTOTRANSPORTES GUADALAJARA CHAPALA	---	---	---	---	---
428	AUTOTRANSPORTES GUADALAJARA CHAPALA SA DE	AGC721220STS	---	---	---	---
308	AUTOTRANSPORTES HERRADURA DE PLATA S.A. DE	-----	-----	-----	-----	---

Catálogo de Proveedores
Municipio Tuxcueca
DEL 1 AL 31 DE OCTUBRE DE 2015

62	AUTOTRANSPORTES MAZAMITLA SA DE CV	AM-7811129P4	16 DE SEPTIEMBRE 34	MAZAMITLA JALISCO	36000733	-
781	AUTOZONE DE MEXICO S DE R L DE C.V	-	-	-	-	-
104	AUXILIADORA DE COMBUSTIBLES S.A DE C.V	ACO061003782	CARR. CHAPALA-GDL 1000	CHAPALA JALISCO	---	45900
774	AVICOLA JEVA SA DE CV	AJE010201AK1	--	-	-	-
115	AZPEITIA SUCEOSORES SA DE CV	ASU9704023B0	MORELOS 603	GUADALAJARA JALISCO	3336135200	44100
628	BADAS Y MANGUERAS EL CAMION SA DE CV	BMC0210314G6	PERIFERICO SUR 5183	TLAQUEPAQUE	-	45619
366	BANCO SANTANDER SERFIN SA DE CV	---	----	---	---	--
632	BANDAS Y MANGUERAS EL CAMINO SA DE CV	BMC0210314G6	PERIFERICO SUR 5183	TLAQUEPAQUE	---	45619
629	BANDAS Y MANGUERAS EL CAMION SA DE CV	BCM0210314G6	PERIFERICO SUR 5183	TLAQUEPAQUE	-	45619
491	BELLA ILUSION EUGENIO FLORES BADILLO	FOBE 650130LF4	PEDRO MORENO 147	GUADALAJARA JALISCO	36582591	----
691	BENJAMIN MORA RIVERA	--	-	-	-	-
42	BIFROST DISEÑO&IMPRESION	LECV8307239T4	OCAMPO 342-A	GUADALAJARA JALISCO	36149381	-
142	BIRRIERIA EL TARTAMUDO (MARGARITO LOZA PARR.	LOPM350720SY9	ALLENDE 33	JOSOTEPEC JALISCO	3767630220	45800
545	BIRRIERIA MIGUEL CERVANTES	--	LAZARO CARDENAS 500B	LA BARCA	-----	47910
310	BIRRIERIA ROSA MARIA ESPERANZA MORA GUDIÑO	MOGE380517R55	ALLENDE 25	JOCOTEPEC JALISCO	----	45800
116	BIRRIERIA-RESTAURANT ACATLAN ANNEL GRAJEDA C	GAGA861128I11	CARRETERA GDL MORELIA KM	TLAJOMULCO DE ZUÑIGA	--	45640
188	BODEGA DE FLORES CARLOS DAVID SUSANA ROMER	ROCS691213KY8	MEZQUITAN 902	GUADALAJARA	36131014	----
640	BODEGA SAPI DE CV	BOD9809059Z6	--	-	-	-
580	BODEGAS CONCHITA (GABRIELA ACEVES FONSECA)	AEFG740419V52	MANDARINA 1266	GUADALAJARA	--	44530
626	BODESA SAPI DE CV	BOD9809059Z6	AV J. MERCED CABRERA No. 12	COLIMA	3123163500	28989
690	BRANSL E S DE RL DE CV	BRA1112061P8	CHARRETERA CHAPALA JOCOTE	SAN JUAN COSALA	---	45820
235	BRENDA DECORACIONES NOA MARTINEZ GARCIA	MAGN860904FP1	NICOLAS ROMERO 717	GUADALAJARA	38269622	----
694	BUHO S LLANTAS DAVID RAYMUNDO OLMEDO RAM	OERD590126DX4	MIGUEL ARAÑA 440	JOCOTEPEC	---	45800
742	C&A mexico s de rl	cme961203360	--	-	-	-
418	CADECO SA DE CV	CAD850514L17	SAN SEBASTIANITO	TLAQUEPAQUE	36012124	45601
254	CADENA COMERCIAL OXO S.A. DE C.V.	CCO8605231N4	EDISON NORTE 1235	MONTERREY	-----	64480
247	CAFE SIRENA S. DE R.L. DE C.V.	CSIO20226MV4	AV PASEO DE LA REFORMA 222	MEXICO	-----	6600
211	CAFE-RESTAURANT CHONG WAH	TAMY660118KW2	LOPEZ COSTILLA 370	GUADALAJARA	36130033	----
432	CAMIONERA DE JALISCO SA DE CV	CJA061016ALA	PERIFERICO SUR 6360	TLAQUEPAQUE JALISCO	36685410	45527
167	CARLOS DELGADO DE LUNA	DELCT41104MH1	CALLE 6 ORIENTE 2630	GUADALAJARA, JAL	---	44530
480	CARLOS GUERRERO RAMIREZ	GURC7409306GA	ADOLFO B HORN 102A	TLAJOMULCO DE ZUÑIGA	13336014700	45693
528	CARLOS HUMBERTO BALTAZAR ACEVES	BLAC801023	FRANCISCO I. MADERO 25	SAN LUIS SOYATLAN	---	49440
716	CARLOS RAFAEL MONTEON RAMOS	MORC780719B16	CARRT MORELIA 8080	TLAJOMULCO	---	45650
280	CARNES ASADAS LA CARRETA	OERV811207L41	HIDALGO SUR 71	JOCOTEPEC	3877630050	45800
228	CARNES ASADAS SABY	RALB740917EX5	NUEVA ORLEANS 1178	GUADALAJARA	36191067	34400
281	CARNES ASADAS SABY DE LAS HERMANAS CORAJE	RAHJ481027N67	RINCONADA PRADERA 1301	GUADALAJARA	36714717	----
507	CARNICERIA ADRIAN ALDRETE	-	-	-	-	-
543	CARNICERIA GUADALUPANA	PUFF681010DJO	-	-	-	-
298	CARNICERIA OSOS (MARIA TRANSITO MENDOZA RAM	MERT761205-424	NMORELOS PTE 21	JOCOTEPEC JAL	---	45800
342	CARNICERIA RAMIRO BASULTO OLIVEROS	BAOR480106G48	CARRETERA TUXCUECA MAZAM	TUXCUECA JALISCO	3767680579	49430
171	CASA MARTE ARTICULOS MILITARES ELVIRA RAMOS	RACE390422ID2	AV ALCALDE 150	GUADALAJARA, JAL	36143095	44100
200	CELIA CUMPLIDO MANCILLA	CUMC81100655	ALVARO OBREGON 30	SAN LUIS SOYATLAN	-----	49440
423	CENADURIA OFELIA (ERIK A HERNANDEZ HERNANDEZ	HEHE750201PK4	ALVARO OBREGON 204	SAN LUIS SOYATLAN	---	49440
571	CENTRAL DE DIAGNOSTICO TOLSA SA DE CV	CDT820712JR7	LOPEZ COTILLA 222	SAN LUIS SOYATLAN	---	44180
68	CENTRAL SAN AGUSTIN SA DE CV	CSA100203NU2	LOPEZ MATEOS SUR 6998	TLAJOMULCO DE ZUÑIGA	-	-
191	CERRAJERIA CONCEPCION RICARDO GOMEZ SANCHE	GOSR720923Q77	CALLE GONZALEZ ORTEGA 1	CONCEPCION DE BUENOS	-----	----
586	CESAR MARIO ONDARZA CISNEROS	OACC3703165D1	RINCONADA DEL FUEGO 2812-3	GUADALAJARA	36714795	44530
638	CIA PERIODISTICA DEL SOL DE GUADALAJARA SA DE	PSG790724654	CALZADA INDEPENDENCIA SUR	GUADALAJARA JALISCO	----	44100
346	CLASSIHOGAR SA DE CV	CLA021125AX9	JAVIER MINA 443B	GUADALAJARA JALISCO	----	44360
389	COMBUSTIBLES DEL LAGO SA DE CV	CLA980310BE3	PROLONGACION HIDALGO 537	AJIJIC	3767664498	45915
413	COMBUSTIBLES PATRIA DE OCCIDENTE SA DE CV	CPO0411084P7	AV ALCALDE 32	ZAPOPAN JALISCO	----	45190
35	COMBUSTIBLES PELAYO S.A DE C.V.	CPE0610163K4	CRUCERO ZAPOTITLAN DE HGO	JOCOTEPEC JALISCO	3767612280	45810
132	COMBUSTIBLES POSEIDON S.A DE C.V	-----	CARR. GDL-MORELIA 1770	TLAJOMULCO	----	45645
467	COMBUSTIBLES TAFIRUL SA DE CV	CTA040416UD6	AVENIDA ANILLO PERIFERICO	ZAPOPAN	---	45070
769	COMERCIAL GLOBAL PRODUCTOS LOGIL, SA DE CV	CGP1405289J4	CONTRERAS MEDELLIN #451 CC	GUADALAJARA	-----	44200
359	COMERCIAL OXO SA DE CV	CCO8605231N4	AURELIO ACEVES 2782	GUADALAJARA	---	----
11	COMERCIAL REYES	REML380528BT3	RAMON CORONA 18	SAN LUIS SOYATLAN	-	49440
341	COMERCIALIZADORA ACD SA DE CV	CAC110608BR5	AV LA LLAVE 1687 PARQUES SA	TLAQUEPAQUE JALISCO	39441899	45555
645	COMERCIALIZADORA DE OCCIDENTE VIZCAYA SA DE	COV120314DD4	BELISARIO DOMINGUEZ 642	GUADALAJARA	3315105438	44360
402	COMERCIALIZADORA DEL SUR (MARIA LUISA GALVA)	GABL6306213N5	LA PALMA SOLA 1971	GUADALAJARA	3310108076	44960
357	COMERCIALIZADORA FARMACEUTICA DE CHIAPAS SA	CFC110121742	AV AMERICAS 243	GUADALAJARA	---	44600
589	COMERCIALIZADORA INDUSTRIAL DE ZAPOPAN SA D	CIZ060810FL4	PRIV. ABEL SALGADO VELAZCO	ZAPOPAN	3333665001	45180
799	COMERCIALIZADORA JINKJET LASSER SA DE CV	-	-	-	-	-
578	COMERCIALIZADORA NAJASAM S DE RL DE CV	CNA100721MG3	CALLE 15 BODEGA B13	GUADALAJARA JAL	36713204	44530
279	COMERCIALIZADORA RIMOSA S.A. DE C.V.	CRI070927H59	PRIVADA 5 DE MAYO 12	PUEBLA	2224050170	44100
500	COMERCIALIZADORA RIMOSA SA DE CV	CRI070927H59	PRIVADA 5 DE MAYO 12	PUEBLA	2224050170	72360
481	COMEX CARLOS GUERRERO RAMIREZ	OARC7409306GA	ADOLFO B HORN 102-A	TLAJOMULCO DE ZUÑIGA	36014700	45693
74	COMISION FEDERAL DE ELECTRICIDAD	CFE-370814-QIO	REFORMA 164	MEXICO DF	-	-
655	CONAGUA COMISION NACIONAL DEL AGUA	---	-	-	-	-
709	CONCESIONARIA VUELA COMPAÑIA DE AVIACION S.	CVA041027H80	AV ANTONIO DOVALI JAIME 70	MEXICO DF	----	1210
708	CONDOMINIO PLAZA DEL SOL	---	-	-	-	-
794	CONSORCIO BULBIN SA DE CV	CBU150309TB5	TOPACIO 2525	GUADALAJARA	-	44540

Catálogo de Proveedores
Municipio Tuxcueca
DEL 1 AL 31 DE OCTUBRE DE 2015

759	CONSTRUCCIONES TERRICA SA DE CV	CTE140121CFA	-	-	-	-
531	CONSTRUCTORA DE DESARROLLO INTEGRAL MEX CO	CDI1301264G2	HIDALGO 1952	GUADALAJARA JALISCO	---	44800
530	CONSTRUCTORA DE DESARROLLO INTEGRAL MEX CON	CDI1301264G2	HIDALGO 1952	GUADALAJARA JALISCO	---	44800
44	COPY DISTRIBUIDORA	AACA781112-JM1	HIDALGO 1492 COL LADRON DE	GUADALAJARA JALISCO	3330447720	44600
494	CORESA RETRO PARTES SA DE CV	CRP090420L88	LADRILLEROS 5871	TLAQUEPAQUE JALISCO	---	45598
674	CORIBA SA DE CV	--	-	-	-	-
472	CORP HERRADURA OCIDENTE (SUR DE JALISCO)	ATS 581230833	---	----	----	----
86	CORPORATIVO 3LAN.TEK S.A DE C.V	CBL0607069L5	CARR. GDL-JIQUILPAN KM 63	TUXCUECA, JALISCO	33310967	49430
209	CORPORATIVO ELECTRICO TAPATIO S.A. DE C.V.	CET8901235ED1	PELICANO 1015	GUADALAJARA, JAL	38123003	44910
603	CORREOS DE MEXICO	-	-	-	-	-
103	COSTCO DE MEXICO SA DE CV	CME910715UB9	MAGNOCENTRO 4	ESTADO DE MEXICO	52465500	52760
576	CREMERIA PETATLAN	00HR5212245F0	CALLE 15 NO 1519	GUADALAJARA JALISCO	36713433	44530
199	CREMERIA Y ABARROTES EL TIO LEONEL RAMIREZ SA	RAS1550407J97	RAMON CORONA 85	SAN LUIS SOYATLAN	-----	49440
614	CREMERIAS LA SUIZA SA DE CV	CSU021030IW7	CUYUL 1610	GUADALAJARA	36710076	44530
660	CUARTO DE KILO S DE RL DE CV	CKI1312193UA	BASE AEREA 5051	SAN JUAN DE OCOTLAN	36585849	49430
28	CYBERLAN INTERNET CLUB	PUFA801108RP4	MORELOS 120	TUXCUECA JALISCO	7681202	49430
398	CHAI CAFE COMIDA BEBIDA REVISTAS	CFO0904238R5	AV AMERICAS 1251	GUADALAJARA	---	44630
554	CHAI FOOD SA DE CV	CFO0904238R5	-	-	-	-
9	CHAPALA CAR-WASH	MASR-780722-422	VENUSTIANO CARRANZA No. 2	CHAPALA JALISCO	-	45900
363	CHICKEN HOUSE Y SALADS	SDO0207044K2	CARRT GDL MORELIA KM 12.5	TLAJOMULCO DE ZUÑIGA	36863202	45645
299	CHILES Y SEMILLAS OCHOA (ESTHER JUDITH OCHOA)	OCME860913TFO	MORELOS 12	JOCOTEPEC JALISCO	----	45800
492	D CHARLIE BERTHA ALICIA SANCHEZ TREJO	SATB580412UA3	INDUSTRIA 42	GUADALAJARA JALISCO	36183828	44360
602	DANIEL TORRES BAEZA	TBOD6603114K0	INDEPENDENCIA 589	GUADALAJARA	-	44100
486	DANNY YO	MOBE8903291K2	COLON 39	GUADALAJARA JALISCO	---	----
455	DATAN SERVICIOS TECNOLOGICOS S DE RL DE CV	DST120723NH4	SAN FELIPE 1339	GUADALAJARA JALISCO	38257822	44600
196	DAVID SANTIAGO MANZANO	SAMD8609168N2	ZARAGOZA 415-A	LA MANZANILLA DE LA	-----	49460
646	DEPORTES OBREGON OSCAR FELIPE DE JESUS TRUJIL	TULO7608263U0	OBREGON 151	GUADALAJARA	--	44360
797	DHL EXPRESS MEXICO SA DE CV	DEM8801152E9	-	-	-	-
269	DIAGNOSTICO VISUAL DE GUADALAJARA S.S. DE C.V.	DVG030918419	JUAN MANUEL 857	GUADALAJARA	-----	44200
777	DIANA ELVIRA VERNAL VAZQUEZ	-	-	-	-	-
331	DISTRIBUIDORA DE COMBUSTIBLES MAZATL S.A. DE	DCM9406177A9	GALEANA Y V GERRERO 46	MAZAMITLA	13825380171	--
672	DISTRIBUIDORA DE GLOBOS Y ACCESORIOS SA DE CV	DGA020216QT0	JUAN MANUEL 193	GUADALAJARA	---	44100
184	DOCUMENTOS Y SOLUCIONES ROYAL	DCR060815VC8	PASEO DEL SOL	GUADALAJARA	31210061	----
425	DON PEDRO RESTAURANTE (PEDRO FLORES REYES)	FORP490525L98	KM 13 CARRETERA SAHUAYO C	COJUMATLAN	----	59000
256	DON RAY TECHNOLOGY	BUF9303165G4	LOPEZ COTILLA 373	GUADALAJARA	3316002355	----
248	DORADITAS S.A. DE C.V.	DOR810923LC6	AV MARIANO OTERO 1606	ZAPOPAN	-----	45055
400	DR ROGELIO AVIÑA CARDENAS	AICR730919FW5	CONSTITUCION 242	SAHUAYO MICHOACAN	---	59000
439	DR SERGIO ALVARADO DURAN	AADS730127C67	EMILIO CARRANZA 12	SAN LUIS SOYATLAN	----	49440
356	DR SERGIO ARTURO MATA REYES	MARS541026GH6	AMADEO GALVEZ 200	SAHUAYO MICHOACAN	3535324132	59000
412	DR. ARTURO MANZO GARCIA	MAGA560913KM7	CARR NACIONAL 12-A	TIZPAN EL ALTO	3767680066	49400
399	DR. CARLOS ENRIQUE MAGALLON GALVEZ	MAGC7811096UA	MADERO GALVEZ 1A	SAHUAYO MICHOACAN	3535364707	59000
161	DULCERIA MAR-MARTHA-ELENA SANCHEZ RAMIREZ	SARM650506MK8	ALVARO OBREGON 43A	SAN LUIS SOYATLAN	-----	49440
97	EBENEZER IMPORTADORA S DE R.L DE C.V	EIM060405G97	LOPEZ COTILLA 336 P.B LOCAL	GUADALAJARA JALISCO	---	44100
352	ECCOC DE GUADALAJARA SA DE CV	EGU930304HD2	MANUEL ACUÑA 16	TLAQUEPAQUE	----	45600
808	EDIFICACIONES Y DESARROLLO KAPSISA SA D E CV	-	-	-	-	-
52	EL AUTENTICO CARNAL SA DE CV	ACA100611JU6	AV LOPEZ MATEOS 6160	ZAPOPAN JALISCO	31333014	45070
176	EL CHARCO MARIA GUADALUPE ELIZONDO CARDENA	EICG6610077X8	CARRETERA NACIONAL 60	MAZAMITLA	3825381514	49500
583	EL DIA PERIODICO INDEPENDIENTE	BAMJ790721	ARQUIMIDES 569	GUADALAJARA	0	44770
618	EL FRESNO CHILES SECOS S.A. DE C.V.	FCS021107T53	CUYUL 2103	GUADALAJARA	-	44530
138	EL LANGOSTINO SONRIENTE BLAS SEPIEN PERAZA	SAPB640129GS7	CARR. GDL-MORELIA KM 14	TLAJOMULCO DE ZUÑIGA	---	----
345	EL LEONCITO (VIOLETA MARISOL VARGAS CENTENO)	VACV880613TH8	ALVARO OBREGON 363 SAN JU	GUADALAJARA JALISCO	36179796	----
112	EL PATIO RESTAURANT BAR MARIA ANTONIO DIAZ S	DISA5403127M2	AV MADERO ENTRE NIÑOS HER	CHAPALA JALISCO	----	45900
212	EL PECHUGON ROSTICERIAS EDGAR ALEJANDRO MIR	MIGE910420E15	CARRETERA ORIENTE 9	AJIJC	-----	45920
362	EL PELIGRO ALINEACION BALANCEO Y SUSPENSION	MAHR640517RP8	GUAYABILLA 29	TIZAPAN EL ALTO	----	----
557	EL PERLA NEGRA GUILLERMO CUEVAS GASTELUM	CUGG8802054K5	-	-	-	-
297	EL SAZON DE MAMA BUFFET A LA CARTA	VEOE840315NUA	LOPEZ MATEOS 5295	ZAPOPAN	----	5295
320	EL SAZON DE MAMA	---	---	---	---	---
804	ELECTRO PAT SOLUCIONES SA DE CV	-	-	-	-	-
98	ELECTROMECANICA UNIVERSAL	HERJ580418P41	AQUILES SERDAN 98	TIZAPAN EL ALTO	----	49400
237	ELECTROPURA S. DE R.L. DE C.V.	ELE9012281G2	KILOMETRO 23.9 CARRETERA M	MEXICO	18002211210	56510
145	ELISA RUBIO TORRES	----	AV LA PAZ 1573	GUADALAJARA JALISCO	3333456935	44910
559	ELVIRA SARAI GONZALEZ EVANGELISTA	-	-	-	-	-
128	EMPRESAS DEPORTIVAS UNIDAS S.A DE C.V	EDU9809229S4	ALVARO OPBREGON 130	GUADALAJARA	36187677	44360
231	ENCUADERNACIONES LOMA OSCAR ADRIAN LOPEZ I	LOMO861227W2	AURELIA GUEVARA 3329	GUADALAJARA	36496805	44810
392	ENTRETENIMIENTO DIAMELA SA DE VC	EDI0706262N5	LA CALMA	ZAPOPAN	---	----
23	EQUIPOS AGRICOLAS DE JOCOTEPEC BOSQUE Y JARD	EAJ120511IT6	VICENTE GUERRERO PTE 186	JOCOTEPEC JAL	7632581	45800
595	ERENDIRA SATZUNGARE MONTAÑO GUZMAN	MOGE8410118R9	VICENTE GUERRERO 7	MAZAMITLA	-	49500
181	ERNESTO CHAVEZ CARDENAS	CACE661012KN5	AV NACIONAL 12	TUXCUECA	3767681010	49430
420	ESMERALDA CABRAL CUEVA	CACE720219KD4	VICENTE GUERRERO PONIENTE	JOCOTEPEC	--	45800
563	ESPECIALISTA EN ALTA COCINA SA DE CV	EAC8504236U5	HAVRE 30, COL. JUAREZ	MEXICO D.F.	5552636900	6600
474	ESPECIALISTAS DE ALTA COCINA SA DE CV	EAC8504236U5	HAVRE 30 COL JUAREZ	MEXICO DF	--	6600
606	ESTACION DE SERVICIO PEGASO SA DE CV	ESP0607109T9	AV LOPEZ MATEOS SUR 3201	ZAPOPAN	36314762	45070

Catálogo de Proveedores
Municipio Tuxcueca
DEL 1 AL 31 DE OCTUBRE DE 2015

427	ESTACION DE SERVICIO PYOTR SA DE CV	ESP1103282L0	ADOLFO LOPEZ MATEOS 1200	TLAJOMULCO DE ZUÑIGA	---	45645
572	ESTACION EL MOLINO DE ORO SA DE CV	EMO110719UAA	LUIS DONALDO COLOSIO 1100	JOCOTEPEC	----	----
611	ESTACION GASOEXPRESS SA DE CV	EGA0505038P6	LOPEZ MATEOS 1300 INT 11	TLAJOMULCO DE ZUÑIGA	-	45643
535	ESTACIONAMIENTO ALCALDE CATEDRAL	-	-	-	-	-
409	ESTACIONAMIENTO CORONA	GOVS4011182Q2	AV CORONA 139	GUADALAJARA JALISCO	---	---
689	ESTACIONAMIENTO DEL CENTRO	--	-	-	-	-
516	ESTACIONAMIENTO EDUARDO ZULOAGA DIAQUE	ZUDE730907MB6	---	---	--	---
550	ESTACIONAMIENTO FREIBA SA DE CV	EFR8811117N1	-	-	-	-
471	ESTACIONAMIENTO GALEANA	GAIH770429-278	GALEANA 125 COL CENTRO	GUADALAJARA, JALISCO	-----	44100
657	ESTACIONAMIENTO GARABATO	----	-	-	-	-
540	ESTACIONAMIENTO LIBERTAD	---	LIBERTAD 371	GUADALAJARA JALISCO	---	---
662	ESTACIONAMIENTO LOS NIÑOS	MECM730613PGO	---	-	-	-
444	ESTACIONAMIENTO PARROQUIA SA DE CV	EPA820327DL5	MORELOS 575	GUADALAJARA JALISCO	---	---
264	ESTACIONAMIENTO PEDRO MORENO	UIAG520914HH1	PEDRO MORENO 568-A	GUADALAJARA	-----	-----
688	ESTACIONAMIENTO PLAZA	---	-	-	-	-
524	ESTACIONAMIENTO PUBLICO DIF JALISCO	SDI770270DE9	---	---	---	---
489	ESTACIONAMIENTO PUBLICO HIDALGO CENTRO	--	HIDALGO 672	GUADALAJARA CENTRO	----	44100
443	ESTACIONAMIENTO PUBLICO ULISES MACIAS COLIN	MACU721127MM1	MIGUEL BLANCO 1009	GUADALAJARA	---	44100
513	ESTACIONAMIENTO PUENTE GRANDE	AJN0711157X9	CARRETERA LIBRE A ZAPOTLAN	TONALA JALISCO	----	45420
659	ESTACIONAMIENTO Y PENSION PIXEL MARKERS GRO	PMG1011087L8	---	-	-	-
303	ESTACIONAMIENTOS	---	---	---	--	-
126	ESTAFETA NORMA MARTINEZ MENDOZA	MAMN730212F57	FCO. I MADERO 53	TIZAPAN EL ALTO		3767681462
634	ESTHER VARGAS LLAMAS	-----	JUAREZ #7	SAN NICOLAS DE ACUÑA	-----	49440
15	ETER CONCEPTOS ZANIAH PARRA TOVAR	PATZ7910077YA	CIRCUITO FUENTE DE LAS GAVI	TLAQUEPAQUE JAL	-	45615
40	EVELIA TORRES VALENZUELA	TOVE890716	VICENTE GUERRERO 26	SAN LUIS SOYATLAN	-	49440
391	EZEQUIEL VENTURA ORTEGA	VEOE840315NUA	LOPEZ MATEOS 5295	ZAPOPAN	---	---
380	FABRICA DE ROPA DEPORTIVA (FRANCISCO JAVIER M	MOMF560402RK5	NUÑEZ MORQUECHO 53	ACATLAN DE JUAREZ		3877720153
375	FARMACIA ALMA	VAAA640215K11	ALVARO OBREGON 194	SAN LUIS SOYATLAN	---	49440
670	FARMACIA AMERICA	TORE590707UXA	VICENTE GUERRERO PONIENTE	JOCOTEPE JALISCO	----	45800
12	FARMACIA DE NOY	GARL690423-UMO	OBREGON 69	SAN LUIS SOYATLAN	-	49440
277	FARMACIA DEL PUEBLO ADRIAN FARIAS	LUAM880416FB8	FRANCISCO I MADERO 62	TIZAPAN EL ALTO	-----	-----
8	FARMACIA GUADALAJARA S.A. DE C.V.	FGU830930PI3	AV MIGUEL HIDALGO No. 294	CHAPALA JALISCO	-	44600
343	FARMACIA JESUSITA ABARROTES MEDICINAS Y REGA	BUHG680528KY6	PINO SUAREZ 2	TIZAPAN EL ALTO JAL	376 76 80370	----
555	FARMACIA LA DIVINA PROVIDENCIA	-	-	-	-	-
307	FARMACIA LA PURISIMA	CAAR571107J12	INDEPENDENCIA 104	TIZAPAN EL ALTO	----	---
64	FARMACIA RIVERA	RIAG660218	RAMON CORONA 34	SAN LUIS SOYATLAN	-	49440
322	FARMACIA SAHUAYO (VERONICA MACIAS OCHOA)	MAOV730926350	INDEPENDENCIA 160	TIZAPAN EL ALTO JA	----	----
339	FARMACIAS BENAVIDES S A B DE CV	FBE911021 523	AV FUNDADORES 935 INT 301	MONTERREY	----	45080
202	FARMACIAS DE SIMILARES	PELA620729K1A	MIGUEL ARANA ORIENTE 63	JOCOTEPEC	-----	45800
265	FELIX ANTONIO FLORES DELGADILLO	FODF780222B44	ENRIQUE GONZALEZ MARTINEZ	GUADALAJARA	-----	44100
1	FERNANDO GARZA MAGAÑA	GAMF-714-4FA	RAMON CORONA No. 216	TUXCUECA,JALISCO		3761061306
612	FERNANDO RAMIREZ VELAZQUEZ	RAVF590318J81	AV LOPEZ MATEOS SUR 4905'	ZAPOPAN	-----	45080
194	FERREABASTECEDORA INDUSTRIAL S.A. DE C.V.	FIN020708AT7	ESTADIO OLIMPICO 96	GUADALAJARA		36503631
263	FERREMATERIALES EL CRUCERO	IAEA720329SLO	VICENTE GUERRERO 766	JOCOTEPEC	-----	45800
336	FERRETERIA SAN LUIS (LESLEY LUPITA NAVARRO ACEV	NAAL900622H69	ALVARO OBREGON 84	SAN LUIS SOYATLAN	---	49440
19	FERRETERIA TUXCUECA	SOC5510424U6	AV NACIONAL 15	TUXCUECA JALISCO	-	49430
271	FERRETERIA Y MATERIALES GALVEZ	IAGH370407EH2	HIDALGO SUR 152	JOCOTEPEC JALISCO	-----	45800
734	FLOMA LLANTAS SA DE CV	FLA111215I55	CARRT MORELIA 13	BUENAVISTA JAL		3331345480
207	FLORERIA ILUSION GABRIEL GONZALEZ BARRAGAN	GOBG820703TK6	AV NACIONAL 15 LOCAL 12	TUXCUECA,JAL		3921046649
268	FOGON DEL PIBE RICARDO ARIEL ROMO	ROCR800303178	LOPEZ MATEOS SUR 4545	ZAPOPAN		13687500
278	FONDA ESTELA MARIA ESTELA GARCIA MEMBRILA	GAMES40315R42	INTERIOR MERCADO MUNICIPAL	SAN LUIS SOYATLAN	----	49440
581	FONDA ESTELA	GAMES40315R42	INTERIOR MERCADO MUNICIPAL	SAN LUIS SOYATLAN	--	49440
111	FONDA LOS BURRITOS DE MOYAHUA MR	GOCO640224B92	CARRT GUADALAJARA CHAPAL	IXTLAHUACAN DE LOS M	--	---
588	FORMAS IMPRESAS TAPATIAS S.A. DE C.V.	FIT090511QR1	HERRERA Y CAIRO 628-A	TLAQUEPAQUE	-	45570
337	FRAMACIA GUADALAJARA SA DE CV	FGU830930PD3	ENRIQUE DIAZ DE LEON 261	GUADALAJARA JALISCO	-----	---
731	FRANCISCO JAVIER JIMENEZ RAMIREZ	JIRF520421TY8	ISLA FLORES 3449	GUADALAJARA JAL		3331445070
397	FRANCISCO JAVIER BARBA SOSA	BSF821222	FRANCISCO JAVIER MINA 94	TUXCUECA	---	49430
730	FRANCISCO JAVIER RAMIREZ JIMENEZ	JIRF520421TY8	ISLA FLORES 3449	GUADALAJARA		3331445070
503	FRANCISCO MORALES CHAVEZ	MOCF910072L5	5 DE MAYO 24	SAN LUIS SOYATLAN	---	49440
630	FRANCISCO MORALES REYNA	MORF790215579	CARRETERA SAN ISIDRO MAZA	TLAJOMULCO DE ZUÑIGA	----	45640
197	FRANCISCO MORALES RODRIGUEZ	MORF731010DA8	ALVARO OBREGON 362-A	SAN LUIS SOYATLAN	-----	49440
229	FRANQUICIAS DE OCCIDENTE S.A. DE C.V.	FOC921117140	JOSE GUADALUPE MONTENEGR	GUADALAJARA	-----	44140
411	FRANQUICIAS Y RESTAURANTES GRUPO CHINALOA S	FRG101213EQ6	AVENIDA IGNACIO ZARAGOZA	SINALOA	---	81280
165	FRUTERIA LA COLMENA	MOPF7909043H6	HIDALGO NORTE 2	JOCOTEPEC		387 76 3 15 84
10	FRUTERIA Y RESTAURANT OSCAR	HESO631124P27	OBREGON 281	SAN LUIS SOYATLAN	-	49440
490	FUNERARIA SAN FRANCISCO DONATO GUZMAN AGU	GUAD301022J30	LOPEZ COTILLA 298	CHAPALA JALISCO		3767657507
85	GABRIEL GONZALEZ BARRAGAN	GOBGE820703TK6	AV. NACIONAL 15	TUXCUECA JALISCO		4.53921E+11
616	GABRIELA ACEVES FONSECA	AEGF740419V52	MANDARINA 1266	GUADALAJARA	-	1657
722	GAS MENGUC SA DE CV	GME671220EJ2	ALBERTA 1909	GUADALAJARA	----	44660
526	GASCA SAN IGNACIO SA DE CV	-	-	-	-	-
215	GASOLINERA CASCO HERMANOS S.A. DE C.V.	-----	-----	----	----	-----
414	GASOLINERA COLON SA	GCO740121MC5	COLON 1870	GUADALAJARA	---	44900

Catálogo de Proveedores
Municipio Tuxcueca
DEL 1 AL 31 DE OCTUBRE DE 2015

658	GASOLINERA DE LA VICTORIA SA	GVI660404PD1	---	-	-	-	-
542	GASOLINERA IXTALHUACAN ENRIQUE ENCISO DIAZ	EIDE520706MUA	-	-	-	-	-
232	GASOLINERA PLAZA DEL SOL S.A. DE C.V.	GPS9610225B1	TENOCHTITLAN 1	ZAPOPAN	-----	-----	-----
109	GASOPOLIS SA DE CV	GAS040602E75	CARR BARRA DE NAVIDAD 5000	ACATLAN DE JUAREZ	387 7991089	45700	45700
430	GERARDO CHAVEZ LUPERCIO	CALG870111	RIVERA DEL LAGO 219	SAN LUIS SOYATLAN	---	49440	49440
438	GERARDO RUBEN GARCIA RODRIGUEZ	GARG820210	NAYARIT 73	TIZAPAN EL ALTO	---	49400	49400
5	GEUSA DE OCCIDENTE S.A. DE C.V.	GOC841221BK0	AVENIDA MARIANO OTERO No.	GUADALAJARA, JAL	18002211210	44900	44900
707	GILBERTO GYEK SANCHEZ	GESG611221RC9	AV PLAZA DEL SOL 289	ZAPOPAN	----	45050	45050
766	GLORIA MARGARITA BASULTO AGUIRE	--	-	-	-	-	-
556	GOBIERNO MUNICIPAL DE JOCOTEPEC, JALISCO	-	-	-	-	-	-
739	GONA AUTOPARTES SA DE CV	GAU101208N69	-	-	-	-	-
698	GOTA630616KH2	GOTA630616KH2	---	---	---	---	---
721	GRACIELA TORRES MENDOZA	TOMG581205844	--	-	-	-	-
113	GRISINIS SA DE CV	GRI030808P77	AV LA PAZ 23081	GUADALAJARA JALISCO	3336168710	44150	44150
205	GRUAS REPUBLICA EMERIO ALBERTO CASTRO MART	CAME731127HF3	GUILLERMO PRIETO 96-B	TLAQUEPAQUE	36399560	45520	45520
2	GRUPO ADYEHILA Y ASOCIADOS S.A DE C.V	GAY100811G66	PROLONGACION ALVARO OBREGON 800	SAN LUIS SOYATLAN	-	49440	49440
497	GRUPO ELKA SA DE CV	GEL920409FJA	AV MARIANO OTERO 800	GUADALAJARA JALISCO	---	45050	45050
354	GRUPO FERRETERO MILENIO SA DE CV	GFM040226QV6	AV CHAPULTEPEC 616	GUADALAJARA	38111622	44190	44190
479	GRUPO NAVCON PINTURAS SA DE CV	GNP120313DH1	INDEPENDENCIA 116	TIZAPAN EL ALTO	3767680333	49400	49400
296	GRUPO OMURI S.A. DE C.V.	GOM991118B	CARRT GDL MORELIA 1000	JOCOTEPEC	----	45800	45800
186	GRUPO PARISINA S.A. DE C.V.	GPA930101QI7	PEDRO MORENO 402	GUADALAJARA	36132309	44100	44100
335	GRUPO RESTAURANTERO ANMAR S A DE C V	GRA090306SX3	AVENIDA ADOLFO MATEOS SUH	ZAPOPAN JALISCO	----	45130	45130
213	GUILLERMO TABAREZ RUIZ	TARG530618F28	JOSEFA ORTIZ DE DOMINGUEZ	GUADALAJARA	-----	44740	44740
802	GUSTAVO ALARCON IBARRA	-	-	-	-	-	-
83	GVOKONG ZHANG	ZAGV581213EJA	CARR. GUADALAJARA-MORELIA	TLAJOMULCO DE ZUÑIGA	---	45640	45640
146	H AYUNTAMIENTO CONSTITUCIONAL DE CIHUATLAN	----	----	----	----	----	----
242	HACIENDA EL PATRON RESTAURANT	RUCC6711055Z3	CARRETERA GUADALAJARA MC	TLAJOMULCO DE ZUÑIGA	----	45640	45640
725	HAIDONG TANG	TAHA621222LF4	PASEO DEL SOL 45079	ZAPOPAN	----	45079	45079
710	HERJ580418P41	HERJ580418P41	--	-	-	-	-
553	HERRERIA BOLAÑOS MARTIN BOLAÑOS HERNANDEZ	BOHM69092065A	-	-	-	-	-
174	HERRERIA CIRILO SERGIO JESUS CONTRERAS AGUSTI	COAS730707815	AV NACIONAL 20	TUXCUECA, JAL	376 76 8 20 93	49430	49430
131	HERRERIA HERCULES JOSE DE JESUS ORTIZ ACEVES	OIAJ8501132X6	PROL. RAMON CORONA 999B	SAN LUIS SOYATLAN	---	49440	49440
518	HERRERIA ORTIZ EL CHIVO	AECR6301039Z8	ALVARO OBREGON 231	SAN LUIS SOYATLAN	---	49440	49440
55	HERRERIA Y SOLDADURA ELECTRICA EN GENERAL A	OOOM690527BN4	HERRERA Y CAIRO 36	TUXCUECA JALISCO	3767680117	49430	49430
155	HIDRAULICOS TRUJILLO S.A DE C.V.	HTR000202EG8	CALLE FICUS 2	ZAPOPAN	----	45019	45019
737	HILARIO PANTOJA PEREZ	9APH5708231U5	CARRT GUADALAJARA MORELIA	JOCOTEPEC	7633294	45800	45800
325	HOME DEPOT MEXICO S. DE R.L. DE C.V.	HDM0001017AS1	RICARDO MARGAIN 606	ZAPOPAN JALISCO	----	---	---
546	HONG FAT COMIDA CHINA RAPIDA	CEBA641114FX3	-	-	-	-	-
332	HOSPITAL SANTA MARGARITA S.A DE C.V	HSM780407H5A	GARIBALDI 880	GUADALAJARA	----	44200	44200
33	HOTEL FAMILIAR EL DELFIN	VIAR430201	CHAPULTEPEC 7	SAN LUIS SOYATLAN	3331425451	49440	49440
328	HOTEL PARIS DE ARANDAS	HETS830718LD3	ALDAMA 121	ARANDAS JALISCO	348 7831083	47180	47180
292	HOTEL Y RESTAURANT PUESTA DEL SOL SA DE CV	HRP911018JI6	CARRETERA OCOTLAN LA BARRA	OCOTLAN JALISCO	9.22154E+13	47890	47890
622	IMAGEN DE MEXICO CONSTRUCTORA SA DE CV	IMC0903261Z7	MEDRANO 250	GUADALAJARA	13316637442	44450	44450
787	IMELDA HERNANDEZ HERNANDEZ	-	-	-	-	-	-
631	IMPORT BEARINGS DE OCCIDENTE SA DE CV	IBO920317DR9	CALZADA INDEPENDENCIA SUR	GUADALAJARA JALISCO	---	44450	44450
203	IMPRENTA JOCOTEPEC SARA ELVIRA BALCAZAR	EIBS701109Q85	MIGUEL ARANA 190	JOCOTEPEC	-----	45800	45800
666	INDUSTRIA GASTRONOMICA SANTA TERESITA SA DE	IGS900528QJ6	CORONA 181	GUADALAJARA JAL	----	44600	44600
735	INDUSTRIALIZADORA FAST FOOD SA DE CV	IFF001019GL5	AV GUADALUPE 4360	ZAPOPAN	---	45040	45040
275	INSTALACIONES Y SERVICIOS ELECTRICOS E HIDRAUL	DUJT721222T25	PRIV DEGOLLADO 192-C	JOCOTEPEC	-----	45800	45800
582	INSTALACIONES Y SERVICIOS ELECTRONICOS E HIDRAUL	DTJ721222T25	PRIV. DEGOLLADO 192-C	JOCOTEPEC, JAL	-	-	-
724	INSTITUTO JALISIENSE DE ASISTENCIA SOCIAL	---	---	---	---	---	---
650	INSTITUTO JALISIENSE DE CIENCIAS FORENCES	---	---	---	---	---	---
210	INTERJET	-----	-----	-----	-----	-----	-----
367	INTERMEDIA SISTEM S.A DE C.V	ISI051201LM9	SUSANA GOMEZ PALAFOX 5206	ZAPOPAN	38558430	45079	45079
798	ISMAEL RAMIREZ VALLEJO	-	-	-	-	-	-
592	J GUADALUPE BUENROSTRO SANCHEZ	BUSJ530105UI6	CARRETERA NACIONAL 15	TUXCUECA	-	49430	49430
168	J JESUS MANCILLA AVALOS	MAAJ480928DG6	ALVARO OBREGON 45	SAN LUIS SOYATLAN	---	49440	49440
668	JABONES Y DETERGENTE MARIA ESPERANZA BARAJA	BAGE480528RU5	SANTA MONICA 144	GUADALAJARA JALISCO	----	44100	44100
273	JAIME BASULTO VARGAS	BAVJ750807	ANTONIO BRAVO 230	ZACOALCO	-----	45750	45750
560	JAIME MERCADO PALACIOS	MRPJ741208	PROL ALVARO OBREGON 96	SAN LUIS SOYATLAN	---	49440	49440
436	JATSA (SALVADOR ALBERTO RUIZ VELASCO LUNA)	RULS730323ED0	LA HUASTECA 1790	GUADALAJARA	--	44260	44260
788	JAVIER ARANA LOPEZ	-	-	-	-	-	-
677	JESUS DANIEL LOPEZ DIAZ	LODJ781025HW1	HIDALGO 422	TLAQUEPAQUE	---	45510	45510
182	JOAQUIN BASULTO MANZO	BAMJ720726G98	RAMON CORONA 11	SAN NICOLAS DE ACUÑA	-----	49440	49440
7	JOHANNA S CAFE	AAGL591208-2P7	BOULEVARD AIJIC 118-A	AIJIC	-	-	-
321	JONHY S PLACE (ESPERANZA UNZUETA DIAZ)	UUDE550708BZN	PASEO RAMON CORONA 2	CHAPALA JALISCO	7653184	-----	-----
449	JORGE AGUILA CHAVEZ	AUCJ800609469	AVENIDA 16 DE SEPTIEMBRE 73	GUADALAJARA	---	44180	44180
663	JORGE AGUILAR CASILLAS	CAAJ761017	ALVARO OBREGON 213	SAN LUIS SOYATLAN	---	49440	49440
502	JORGE ALBERTO CASTELUM AGUILAR	GAAJ680926	ZARAGOZA 16 A	TUXCUECA	---	49430	49430
764	JORGE CAMPOS MOLINA	-	-	-	-	-	-
642	JORGE GARCIA OLGUIN	-----	-----	-----	-----	-----	-----
620	JORGE IVAN GALVEZ BARAJAS	GABJ810911IQ1	HIDALGO 21	TUXCUECA	-	49430	49430

Catálogo de Proveedores
Municipio Tuxcueca
DEL 1 AL 31 DE OCTUBRE DE 2015

747	JORGE VACA SANCHEZ	VASJ660227ETA	-	-	-	-
685	JOSE DE JESUS VARGAS BASULTO	VABJ751109AG6	PRIVADA RAMON CORONA 3	TEPEHUAJE	----	49430
127	JOSE ALFREDO SANCHEZ ZEPEDA	SAZA840112V84	PINO SUAREZ 21	SAN LUIS SOYATLAN	----	49440
703	JOSE ANTONIO VALENCIA NAVARRO	VANA700526IX6	--	-	-	-
795	JOSE ANTONIO ZEPEDA MORA	ZEMA520620DJ4	EUGENIO PEREZ #5	TIZAPAN EL ALTO	37607680093	49400
810	JOSE ARTURO GOMEZ GUZMAN	-	-	-	-	-
792	JOSE DE JESUS SANCHEZ RUIZ	SARJ5406275W	---	-	-	-
87	JOSE DE JESUS DURAN TURRADO	DUTTJ721222T25	PRIV. DEGOLLADO 192C	JOCOTEPEC JALISCO	----	45800
793	JOSE DE JESUS SANCHEZ RUIZ	---	--	-	-	-
786	JOSE FAVIO SANCHEZ RAMIREZ	-	-	-	-	-
272	JOSE GABINO BASULTO MANZO	---	----	-----	-----	-----
679	JOSE HERNANDEZ ROSALES	HERJ580418P41	AQUILES SERDAN	TIZAPAN EL ALTO	----	49400
110	JOSE LUIS BUENRROSTRO GARCIA	BUGL600429LQ2	HIDALGO 1-A	SAN NICOLAS DE ACUÑA	--	49440
351	JOSE LUIS CUEVAS HERNANDEZ	CUHL840331	ZARAGOZA 11	SAN LUIS SOYATLAN	---	49440
665	JOSE LUIS CHAVEZ GONZALEZ	CAGL680801HLA	AGUSTIN BANCALARI 128	GUADALAJARA	-	44810
57	JOSE LUIS HERNANDEZ MADRIGAL	HEMDL660821	RAMON CORONA 12	MISMALOYA	-	-
664	JOSE MA MARTINEZ BUENRROSTRO	---	-	-	-	-
43	JOSE MARIA CARDENAS VALDOVINOS	CAVM590327EC2	ALVARO OBREGON 99	TUXCUECA JALISCO	-	49430
607	JOSE OSCAR HERNANDEZ SANCHEZ	HESO631124EH4	OBREGON 284	SAN LUIS SOYATLAN	-	49440
288	JOSE RODRIGO NAVARRO ACEVES	NAAR900313	ISLA FILIPINAS 1931	GUADALAJARA JALISCO	-----	-----
713	JOSE SANTIAGO LOMELI UREDA	LOUS7201725QY1	JOSE SANTANA 77	JOCOTEPEC	----	45800
723	JUAN ANTONIO FLORES GOMEZ	FOGJ690801CT9	HOSPITAL GENERAL 111	SAHUAYO MICH	----	59000
701	JUAN ARMANDO BARBA CABRERA	BACJ681313F5	CONSTANCIA 56	GUADALAJARA	----	44400
767	JUAN CARLOS ALVAREZ MARTINEZ	--	--	-	-	-
294	JUAN CARLOS BARRERA MARTINEZ	BAMJ681104RS6	AV CRUZ DEL SUR 3295	ZAPOPAN	3336344781	45085
711	JUAN CARLOS LOPEZ JARA	LOJJ603316LA	HIDALGO 26 A	JOCOTEPEC JALISCO	7630252	45800
567	JUAN CARLOS TORRES VARGAS	TOVJ920710	OCAMPO 120	TUXCUECA, JAL	-	-
214	JUAN DIEGO FONSECA ZEPEDA	-----	-----	-----	-----	-----
405	JUAN FERNANDO DAZA MARTINEZ	DAMJ750222	MORELOS 22	SAN LUIS SOYATLAN	---	49440
217	JUAN JOSE SOSA CUEVAS	SSCVJ661007	HIDALGO 67	TUXCUECA	-----	49430
748	JUAN MANUEL GODINEZ PADILLA	gopj710801uba	-	-	-	-
686	JUAN MANUEL OLMEDO CONTRERAS	OECJ6403283N7	MORELOS 16	JOCOTEPEC	---	45800
755	JUAN RAMON CASTILLO CHAVEZ	CACJ7691220LG3	--	--	-	-
756	JUAN RAMON CASTILLOS CHAVEZ	CACJ761220LG3	---	-	-	-
244	JUAN SALCEDO ZEPEDA	-----	-----	-----	-----	-----
251	JUAN ZEPEDA SALCEDO	ZESJ500425	LUIS CURIEL 39	VALLE DE JUAREZ	-----	49540
594	JUDITH BEDOY DEL VALLE	BEVJ691222TV7	PERIFERICO SUR 5329 INT B	TLAQUEPAQUE	3336064308	45619
575	JULIAN CHAVIRA DIAZ	CADJ860114R82	CERRO EL MOCHOMO 451	TLAJOMULCO DE ZUÑIGA	38568927	45650
31	KARGARI SA DE CV	KAR010815PF9	GARIBALDI 1306 COL VILLASEN	GUADALAJARA JALISCO	38255802	44600
93	KD COMPUTADORAS S.A DE C.V	KCO100423CS2	VENEZUELA 768	GUADALAJARA JALISCO	38101000	44190
499	KS VIVEROS SA DE CV	KVI020604521	CARRETERA PONIENTE 527	AJIJC JALISCO	37676092807	----
105	LA BARCA JALISCO RESTAURANTES S.A DE C.V	BUR980911D12	CALLE ESTANCIA 100	LA BARCA JALISCO	-----	47910
250	LA CASA DEL CONSUMIBLE	OETL810529I6	AV 16 DE SEPTIEMBRE 140	GUADALAJARA	36584896	44100
204	LA CASA DEL PLOMERO HECTOR MARTINEZ ZUÑIGA	MAZH660419DU3	CARRETERA PONIENTE 29 Y 29-	AJIJC,JAL	7661546	45920
30	LA CATEDRAL DE LAS TORTAS SA DE CV	CTO101214M27	AV PATRIA 2546	GUADALAJARA JALISCO	---	44967
394	LA CATEDRAL DEL ANTOJITO	DEAV4808252Z0	PEDRO MORENO 134	GUADALAJARA	---	44100
26	LA ESTANCIA GAUCHA	EGA781115VB2	AV NIÑOS HEROES 2860-A	GUADALAJARA JALISCO	-	44520
219	LA ESTANCIA TRANQUILA RESTAURANTE BAR	GTR1005218YO	COL AMERICANA	GUADALAJARA JAL	---	44160
84	LA FLOR DE SAHUAYO MARIA NUÑEZ	NUMA320725V24	AV. ENRIQUE DIAZ DE LEON 43	GUADALAJARA	38263993	44170
465	LA IGUANA DE PIEDRA FRANCISCO JAVIER PADILLA L	PALF701220J88	CARRETERA ORIENTE 636	JOCOTEPEC JALISCO	---	45820
317	LA LUNA (GERARDO BARBA GONZALEZ)	BAGG760603S10	MADERO 211	TIZAPAN EL ALTO JAL	3767681769	----
187	LA LUNA REGIONAL GERARDO BARBA GONZALEZ	BAGG760603S10	MADERO 211	TIZAPAN EL ALTO	13767681769	----
750	LA MERCED DE SAHUAYO SA DE CV	MSA791101KX8	--	-	-	-
457	LA OCCIDENTAL PAPELERIA Y REGALOS	LOGC560721SUA	MADERO 81	TIZAPAN EL ALTO	3767680192	----
347	LA PALAPA COSTEÑA (SAHARA VIRGINIA GUTIERREZ	GUES600117889	CARRT SAHUAYO LA BARCA 7.5	V CARRANZA MICHOACAN	3535721782	59160
48	LA PALAPA GUAYABO	GARY881002PY2	ANDADOR RAMON CORONA 24	CHAPALA JALISCO	3767654180	-
800	LA PERLA PROMOTORA Y COMERCIALIZADORA	-	-	-	-	-
424	LA TAVERNA DEL QUATTRO MORI	CIGR5010249K6	PRIVADA DE LAS FLORES 25A	AJIJC JALISCO	7662848	----
365	LABORATORIO DE ANALISIS CLINICOS BACTEOLÓGIC	PETP6708079T6	ZACOALCO DE TORRES JAL	FCO I MADERO 668	3264230617	----
746	LABORATORIO DIESEL PREMIER	BEVJ691222TV7	PERIFERICO SUR 5329	---	-	-
652	LAS CERVEZAS MODELO DEL OCCIDENTE S. DE R.L D	-----	-----	-----	-----	-----
533	LAS ARTES MANUALES ANTONIO RUVALCABA MORA	-	-	-	-	-
252	LAS NUEVAS DELICIAS GASTRONOMICAS S. DE R.L. D	NDG071019LH4	HAVRE 30	MEXICO DF	-----	6600
106	LAS TORTUGAS DE LA PLAZA	RUGG620605V39	NIÑOS HEROES 350	OCOTLAN JALISCO	3929252330	----
334	LASER OFTALMICO SA DE CV	LOF960715MK3	AV TERRANOVA 992 COL PROV	GUADALAJARA JALISCO	3336418639	44670
246	LAURA GRISELDA GARCIA RAMOS	-----	-----	-----	-----	-----
193	LAVANDERIA ISABELLA SALVADOR ACUÑA VARGAS	AUVS471220JR8	AV NACIONAL	TIZAPAN EL ALTO	3767680508	49400
740	LECHE 19 DIECINUEVE HERMANOS SA DE CV	LDD990210TE4	--	-	-	-
160	LECHERA GUADALAJARA S.A DE C.V.	LGU811119M86	RIO ALAMO 2381	GUADALAJARA, JALISCO	---	44890
749	LEONEL BAUTISTA CUEVAS	BACL7102213Q5	--	-	-	-
773	LEONOR ORDOÑES GARCIA	----	-	-	-	-
768	LEONOR ORDOÑEZ GARCIA	--	-	-	-	-

Catálogo de Proveedores
Municipio Tuxcueca
DEL 1 AL 31 DE OCTUBRE DE 2015

49	LETICIA FONSECA SALAZAR	FNSLLT601108	VICENTE GUERRERO 246	SAN LUIS SOYATLAN	-	49440
619	LETICIA REYES MANCILLA	REML380528BT3	CONOCIDO	SAN LUIS SOYATLAN	-	49440
369	LICORERIA CAMARENA (GUADALUPE ISMAEL CAMAR	CAF831022JT8	HIDALGO SUR 69	JOCOTEPEC,JALISCO	----	45800
651	LILIANA VILLALOBOS MARTINEZ	-----	-----	-----	-----	-----
262	LONCHERIA LA PLAYITA ALEJANDRO JAVIER NAVARR	NATA900920TQ6	OCAMPO 34	GUADALAJARA	-----	44100
25	LOS CROTOS POSADA RESTAURANT CAFE	AERA500517UF9	RAMON CORONA 31	SAN LUIS SOYATLAN	7640067	49440
718	LOS MILAGROS DE DALILA MR	GOCO640224B92	CARRT CHAPALA	IXTLAHUACAN DE LOS M	---	45850
775	LOURDES PATRICIA CORONA VAZQUEZ	-----	-----	-----	-----	-----
446	LUBRIAGSA SA DE CV	LUB0004283C4	AV LAZARO CARDENAS 2305 D1	GUADALAJARA	36711702	44920
648	LUCIO ALBERTO IÑIGUEZ BUCIO	IIBL811021SU3	ALBERTO CORREA 1862	GUADALAJARA	----	44960
597	LUIS ALFONSO BARBA CARMONA	BACL611002ML2	PEDRO MORENO 642	GUADALAJARA	-	44100
333	LUIS FERNANDO RIVAS OCHOA	RIOL810502 9V2	ISLA MALTA 2614 INT 1	GUADALAJARA	-----	44950
761	LUIS RICARDO GARCIA CARDENAS	---	-	-	-	-
195	LUIS SOSA HERNANDEZ	SOHL800511	HERRERA Y CAIRO 198	TUXCUECA	-----	49430
350	LUNA (ERIKA MEDINA LUNA)	MELE791216E73	MANUEL ACUÑA 902	GUADALAJARA	----	44200
813	LUZ DE FATIMA HUERTA TRUJILLO	-	-	-	-	-
776	LUZ MARIA ACEVES GOMEZ	-	-	-	-	-
495	LLANTAS Y SUSPENSIONES EL CHINO	RAVF590318J81	AV LOPEZ MATEOS 4905	LAS AGUILAS ZAPOPAN	36321582	45080
506	LLANTERA EL CHAPARRO FRANCISCO MORALES CHA	-	-	-	-	-
421	LLANTERA LA AZULITA	GODV800901F16	PERIFERICO SUR 7451	TLAQUEPAQUE	3316611483	45601
123	LLANTERA REFACCIONARIA TALLER MECANICO EL AT	HEHA8205312R5	ALVARO OBREGON 354	SAN LUIS SOYATLAN	7640200	49440
119	M. DE LOS ANGELES SAHAGUN FLORES	SAFA570523QEA	AV. 20 DE NOVIEMBRE 2127	OCOTLAN JALISCO	3929224190	-----
692	MA DE LA LUZ CUEVAS SOSA	CUSL011220	JUAREZ 253 A	TUXCUECA	-----	49430
751	MA DEL CARMEN GODINEZ PADILLA	GOPC730502W2	---	---	-----	-----
577	MA DEL CARMEN RUIZ CHAVEZ	RUCC6711055Z3	GUADALAJARA- MORELIA KM. 7	TLAJOMULCO DE ZUÑIGA	-	-
24	MA GUADALUPE GARCIA BRISEÑO	GABG651129LU4	CARRETERA MAZAMITLA 25	TUXCUECA JALISCO	-	49430
807	MA LAUR RAMIREZ BECERRA	-	-	-	-	-
615	MACOUN DE MEXICO S DE RL DE CV	MME060814IU4	CALLE 6 No. 2561	GUADALAJARA	-	44530
477	MADERERIA Y CARPINTERIA REAL ORTEGA	REOS4111093RA	AV MADERO 571	CHAPALA	---	45900
66	MAGUS SA DE CV	MAG941119DF3	JESUS GONZALEZ GALLO 2705	GUADALAJARA JALISCO	-	44890
150	MAHIDE FERREBAÑOS DE SAHUAYO S.A DE C.V.	FSA960912 RG5	MADERO 23	SAHUAYO MICHOACAN	3535320363	59000
579	MANGOS Y MANZANAS SELECTAS SA DE CV	MMS891016243	CALLE 5 NO 515	GUADALAJARA JALISCO	3336712855	---
641	MANTENIMIENTO AGRICOLA INDUSTRIAL	AAMA570613JV2	TECOLOTE 917	GUADALAJARA JALISCO	38100468	44910
627	MANTENIMIENTO AUTOMOTRIZ, AGRICOLA E INDUS	AAMA570613JV2	TECOLOTE 917	GUADALAJARA	38100468	44910
390	MANTENIMIENTO Y REPARACION DE MAQUINARIA P	LOSA8010044J7	GALEANA 1485B	ZAPOPAN	3310982447	45069
532	MANUALIDADES DECORAMA SA DE CV	-	-	-	-	-
789	MANUEL ACEVES BAUTISTA	-	-	-	-	-
732	MANUEL ARIAS CASTAÑEDA	AICM4011169J6	RAMON CORONA 92	JOCOTEPEC	----	45800
441	MANUEL MORA RIVERA GASTOS POR COMPROBAR	---	---	---	---	-
379	MANUEL OLMEDO CUEVAS	OECM700814N42	VICENTE GUERRERO PONIENTE	JOCOTEPEC	----	45800
765	MANUEL VAZQUEZ MIRAMONTES	---	-	-	-	-
434	MAQCEN OCCIDENTE SA DE CV	MOC09072886A	AVENIDA PERIFERICO SUR 5267	TLAQUEPAQUE	-----	45590
623	MAQCEN S.A. DE C.V.	MAQ980814E64	PERIFERICO SUR 5267	TLAQUEPAQUE	-	45590
569	MAQUINARIA DEL PACIFICO SA DE CV	MPA4503055C3	AV. 16 DE SEPTIEMBRE 574	GUADALAJARA, JAL.	13336134087	44180
590	MARCO ANTONIO OCHOA ORNELAS	OOM690527BN4	HERRERA Y CAIRO 36	TUXCUECA	-----	49430
483	MARGARITA GUERRERO LOPEZ	GULM6010027S9	CARRETERA GUADALAJARA- BA	ACATLAN DE JUAREZ	----	45700
287	MARIA ANALI HERNANDEZ TORRES	HETA650215	VICENTE GUERRERO 102	SAN LUIS SOYATLAN	---	49440
728	MARIA ANALY HERNANDEZ TORRES	---	---	-	-	-
744	MARIA CONCEPCION VISCAINO AGUILAR	-	-	-	-	-
185	MARIA DE JESUS ZEPEDA MONREAL	ZEMJ560531UL8	ALDAMA 26	SAN LUIS SOYATLAN	-----	49440
678	MARIA DE LA LUZ HERNANDEZ RUANO	HERL780615TK7	DIONISIO RODRIGUEZ 362 A	GUADALAJARA	---	44360
230	MARIA DEL CONSUELO HERRERA RODRIGUEZ	HERC500728R8A	JUAN MANUEL 457	GUADALAJARA	3336134580	44100
770	MARIA DOLORES LOPEZ JARA	LOJD751002UV1	NIÑOS HEROES #11 COL CENTR	JOCOTEPEC JALISCO	-----	45800
368	MARIA ELENA BARRAGAN ARODRIGUEZ	BARE517201	LOPEZ COTILLA 246	SAN LUIS SOYATLAN	---	49440
600	MARIA EUGENIA IBARRA GUTIERREZ	IAGE630105MR6	CARR ACATLAN BARRA DE NAV	ACATLAN DE JUAREZ	---	45725
304	MARIA FONSECA GARCIA	FNGR680513	5 DE MAYO 66	SAN LUIS SOYATLAN	---	49440
285	MARIA GORETI MARTINEZ RODRIGUEZ	-----	-----	-----	-----	-----
704	MARIA INES MORENO SOSA	MOSI690102HRA	CARRT VALLE DE JUAREZ 10	MAZAMITLA	----	49510
700	MARIA MARISELA HERNANDEZ SANCHEZ	HESM6710098L8	VICENTE GUERRERO PONIENTE	JOCOTEPEC JALISCO	---	45800
71	MARIA PERAL OLIVA MEZA	OIMP740123IM1	EMILIO CARRANZA 106	SAN LUIS SOYATLAN	-----	49440
221	MARIA SANTOS ENCISO IBARRA	EIIS5606173A1	RAMON CORONA 132	SAN ANTONIO TLAYACAL	7661452	-----
469	MARIANO RETANA CHIMINI	RECM691013JW9	LOPEZ COTILLA 1551	GUADALAJARA JALISCO	36305775	---
92	MARIO ALBERTO SIORDIA FLORES	SIFM900119V83	PINO SUAREZ 45	SAN LUIS SOYATLAN	---	49440
21	MARIO NAVARRO MEDINA	NAMM711110E75	ALVARO OBREGON 174	SAN LUIS SOYATLAN	---	49440
416	MARISCOS CARDENAS (JOSE CARDENAS AMEZCUA)	CAAJ691118N63	AVENIDA NACIONAL 22	TUXCUECA	---	49430
173	MARISCOS COCOS HAWAII HECTOR HUGO VIDALES	VIGH910905H82	CARRETERA LIBRE A MORELIA	TLAJOMULCO DE ZUÑIGA	-----	45645
407	MARISCOS EL CARNAL	GUHJ631115PYO	PERIFERICO 7003	TLAQUEPAQUE	36014441	45602
129	MARISCOS EL PUESTECITO ANTONIO HERNANDEZ GA	HEGA470725G2A	CARRETERA MORELIA KM21	TLAJOMULCO	----	-----
226	MARISCOS LOS AMIGOS MARIO FUENTES MORALES	FUMM770215JW1	PORFIRIO DIAZ 327 LOCAL 37	GUADALAJARA	36184102	-----
222	MARISCOS MEMO LIBRADA RAMOS MANZO	RAML7702282EA	AV NACIONAL	TIZAPAN EL ALTO	-----	49400
324	MARISCOS MEMO(LIBRADA RAMOS MANZO)	RAML6702282EA	AVENIDA NACIONAL SN	TIZAPAN EL ALTO JAL	----	49400
99	MARISCOS RENE MARCOS CASILLAS GARAVITO	CAGM590310HT1	MIGUEL ARANA 441	JOCOTEPEC	-----	45800

Catálogo de Proveedores
Municipio Tuxcueca
DEL 1 AL 31 DE OCTUBRE DE 2015

0000

302	MARTHA LETICIA RAMIREZ SANCHEZ	RASM5304175Q3	GALEANA 317	GUADALAJARA	33343680	----	
562	MARTHA YANELI GARCIA RIOS	GARM830630696	JOAQUIN ANGULO 863	GUADALAJARA JALISCO	---		44200
301	MARTIN SANCHEZ GALINDO	SAGM630702	PADRE CARRILLO 33	SAN LUIS SOYATLAN	----		49440
754	MARTIN CASTILLO CHAVEZ	---	-	-	-	-	-
36	MARTIN GASES INDUSTRIALES Y SOLDADURAS	LOHM641005S40	CARLOS GALVEZ BETANCOURT	SAHUAYO MICHOACAN	3535316966		59020
585	MARTIN HERRERA HILDA BERENICE	MAHH8102226U4	JESUS URUETA 1423 A, EL MIRA	GUADALAJARA	-		44370
596	MARTIN LOPEZ HIGAREDA	LOHM641005S40	LAZARO CARDENAS NTE. 301	SAHUAYO MICHOACAN	13534540205		59000
635	MARUBENI MAQUINARIA MEXICO SA DE CV	MMM070927PU1	CARRETERA MIGUEL ALEMAN 1	---	--		--
90	MARYS RESTAURAT MARICELA GONZALEZ TORRES	GOTM610828L89	AVENIDA NACIONAL 16	TUXCUECA JALISCO	76 80651		49430
159	MATERIALES PARA CONSTRUCCION ALICIA HERNANDEZ	HESA500316QV0	ALVARO OBREGON 17	SAN LUIS SOYATLAN	3767640122		49440
175	MATERIALES PARA CONSTRUCCION BRAULIO CASTILLO	CACB750922J92	MADERO 151	SAN LUIS SOYATLAN	3312553024		49440
684	MAYOREO DE AUTOPARTES Y ACEITES SA DE CV	MAA061019Q87	-	-	--		-
82	MAYRA ALEJANDRA MENDOZA MENDOZA	MEMM920728TZ6	AVENIDA HIDALGO 52 A	CARRT CHAPALA AJUIC	7652515		---
696	MEDICINA GENERAL SUSANA DUARTE LOZANO	DULS7801116X8	GRACIANO SANCHEZ 245	TIZAPAN EL ALTO	----		---
591	MEDIMARCAS S.A. DE C.V.	MED110727DK5	LOPEZ MATEOS 595	GUADALAJARA, JAL	3311997646		45201
484	MELODY MILANO OPERADORA SA DE CV	DIS880803JW8	COLON 25	GUADALAJARA, JALISCO	---		44100
496	MENUDERIA Y CARNES ASADAS AL CARBON ALFONSO	TOAA5053215D3	TIANGUIS DEL MERCADO DE AB	GUADALAJARA	36710665	--	---
529	MEXICO EXPRESS	---	---	---	--		--
135	MI PC COM S.A DE C.V	PCO020211L87	AV. 18 DE MARZO 2126A	ZAPOPAN JALISCO	---		44100
178	MIGUEL ANGEL RAMOS MORALES	RAMM7902072C4	MORELOS 33	JOCOTEPEC	----		----
687	MIGUEL ANGEL URIBE LOPEZ	UJLM751214288	---	-	-		-
608	MIGUEL DE JESUS ESPARZA PARTIDA	EAPM821125287	LOPEZ COTILLA 328 INT 139	GUADALAJARA	-		44100
814	MIGUEL ORTIZ	---	---	-	-		-
18	MINI BODEGA AURRERA	NWM9709244W4	NEXTENGO 78 STA CRUZ ACAYUL	AZCAPOTZALCO MEX	-		2770
410	MINI SUPER MARTINEZ	---	---	---	---		---
14	MINISUPER DON CHUY	GAAJ680926	ZARAGOZA 16	TUXCUECA JALISCO	7680941		49430
364	MINISUPER FLORES MACIAS	FORR661021S62	MATAMOROS 104	JOCOTEPEC	----		----
752	MIRIAM SUSANA MARTINEZ GARCIA	MAGM861225QN2	8 DE JULIO 607	---	-		-
166	MIX DRINK S.A. DE C.V.	MDR030210HK9	NUEZ 2055 MERCADO DE ABAS	GUADALAJARA, JAL	----		44530
157	MIZAHUA ZAPATERA S.A DE C.V	MZA840218LH5	CONSTITUCION 76	SAHUAYO MICHOACAN	---		5900
381	MOBILIARIO CATME DE MEXICO	MENC470713Q67	VILLA BRAZ MZ 20 LT 26	MEXICO DF	56926370		9700
122	MOISES BERNARDINO SUAREZ CARDENAS	SRCRM5750713	VICENTE GUERRERO 158	TUXCUECA	---		49430
714	MONICA GUADALUPE ECHEVERRIA AVECES	EEAM7807157B7	CARRTEREA A CHAPALA 3494	TLAQUEPAQUE	----		45590
17	MR PACOS TORTAS AHOGADAS	MELF581111JUA4	ANDRES TERAN 401	GUADALAJARA JALISCO	-		44600
429	MUEBLES AMERICA	MOC051020MT8	MIGUEL ARANA 169	JOCOTEPEC, JALISCO	7632911		45800
224	MULBAR ENRIQUETA SOLANO RAMIREZ	SORE620715RU0	AV CORONA 181	GUADALAJARA	-----		-----
406	MULTILLANTAS (LUIS FRANCISCO ROSAS VERGARA	ROVL520803R93	CARRT GUADALAJARA BARRA D	ACATLA DE JUAREZ	3877720785		45700
149	MULTISERVICIOS AUTOMOTRIZ ATLAS	MAGO740619XXX	SAN LUIS 49	SAN LUIS SOYATLAN	----		49440
78	MULTISERVICIOS GASOLINEROS LUNA SA DE CV	MGL991028P67	CARRETERA GUADALAJARA MC	TLAJOMULCO DE ZUÑIGA	3337961542		45640
451	MULTISERVICIOS JUPITER OSCAR ALEJANDRO MAGA	MAGO740619PG8	SAN LUIS 49	SAN LUIS SOYATLAN	3331316425		49440
117	MUNDO REFACCIONARIO DE OCCIDENTE PAULINA H	HEZP790715LT1	AV EJERCITO 1517 COL SAN CA	GUADALAJARA JALISCO	3336325713		44460
712	NADIA ELIZABETH OLMEDO DANIEL	FOEDN830926AD1	---	---	---		---
448	NEGOCIOS VEREDA S.C.	NVE110323J95	TOREROS611	ZAPOPAN, JALISCO	---		45030
621	NETWORK TELECONSTRUCCIONES SA DE CV	NTE1012226Q8	SIERRA DE ZIMAPAN No. 4 67,	QUERETARO	-		76046
682	NIKATA SC DE RL DE CV	NIK100710PA6	LOPEZ MATEOS SUR 5550	TLAJOMULCO	---		45650
327	NORMA GABRIELA HERNANDEZ HERNANDEZ	HEHN8008184TA	ALVARO OBREGON 350 E	SAN LUIS SOYATLAN	3767640200		49440
733	NUEVA CONCESIONARIA DE ALUMINIO Y VIDRIO SA	NCA970124GTA	MARIANO OTERO 5050	ZAPOPAN	---		45079
102	NUEVA WAL MART DE MEXICO S DE RL DE CV	NWM9709244W4	NEXTENGO 78	DISTRITO FEDERAL	----		2770
466	OBS DE OCCIDENTE S DE RL DE VC OUTBACK STEAKH	OOC0302046LA	COL EL COLI	ZAPOPAN	---		45070
29	OFFICE DEPOT DE MEXICO SA DE CV	ODM950324V2A	AVENIDA LOPEZ MATEOS 3476	ZAPOPAN	-		-
16	OFFICEMAX OPERADORA OMX SA DE CV	MTJ850101M77	MARIANO OTERO 1614	ZAPOPAN	-		45055
593	OMAR ALEMAN GODINA	AEGO701007E80	CARRETERA GUADALAJARA A C	TLAJOMULCO DE ZUÑIGA	36881561		45659
386	OMNI EXPRESS 24	----	---	---	----		----
313	OMNIBUS DE LA RIBERA S.A DE C.V	---	---	---	---		--
736	OMNIBUS DE LA RIVERA SA DE CV	-	-	-	-		-
225	OPERADORA CENTRAL DE ESTACIONAMIENTOS S.A.	OCE9412073L3	ALVARO OBREGON	MEXICO D.F.	-----		-----
130	OPERADORA DE FRANQUICIAS ALSEA S.A DE C.V	OFA9210138U1	REFORMA 222	MEXICO DF	----		6600
58	OPERADORA DE FRANQUICIAS ALSEA SA DE CV BUR	OFA-921013-8U1	REFORMA 222	MEXICO DF	-		6600
290	OPERADORA DE FRANQUICIAS ALSEA SAPI DE CV	OFA9210138U1	PASEO DE LA REFORMA NUME	MEXICO	----		----
208	OPERADORA VIPS S. DE R.L. DE C.V.	OVI800131GQ6	NEXTENGO 79 COL SANTA CRU	AZCAPOZALCO, MEX	-----		2770
417	OPERADORA Y PROCESADORA DE PRODUCTOS DE PA	OPP010927SA5	PASEO DE LA REFORMA 222	MEXICO DF	--		6600
454	ORGANIZACION AGRICOLA BIOVERDE S DE RL DE CV	---	---	---	---		---
137	ORGANIZACION LA LUNA S.A DE C.V	OLU8712032Z3	AV FCO. SILVA ROMERO 149	TLAQUEPAQUE	----		45500
80	ORGANIZACION SALNI SA DE CV LA CHATA	OSA100624CH1	AV RAMON CORONA 126	GUADALAJARA JALISCO	36131315		-
61	ORTEGA DEPORTS MARIA DE JESUS ORTEGA LLAMAS	OEJ691214G13	MATAMOROS 159 CENTRO	TLAQUEPAQUE JALISCO	-		45500
408	ORTO ACUP DR. AURELIO ESPINOSA NIÑO	EINA580310JX4	CARRETERA NACIONAL 78 B	TIZAPAN EL ALTO	3767681748	---	---
801	OSBALDO LUPIN VALOS	-	-	-	-		-
318	OSCAR ISMAEL RODRIGUEZ FONSECA	RDFNO830924	PROLONGAZION ALVARO OBRE	SAN LUIS SOYATLAN	---		49440
233	OSTIONERIA EL LAGO HUMBERTO NAVARRETE MORI	NAMH420322TP6	FRANCISCO I MADERO 86	TIZAPAN EL ALTO	-----		49400
643	OSWALDO SANCHEZ MARTINEZ	SAMO840412AX4	ISLA GOMERA 4075	GUADALAJARA JALISCO	3316637444		44987
523	PAMPAS GDL SA DE CV	-	-	-	-		-
162	PANADERIA SAN FRANCISCO MANUEL CARDENAS R	CARM411215P33	5 DE FEBRERO 142	TIZAPAN EL ALTO	----		----

Catálogo de Proveedores
Municipio Tuxcueca
DEL 1 AL 31 DE OCTUBRE DE 2015

450	PAOLA ELIZABETH BECERRA ESPARZA	BEEP8603189R7	ENRIQUE GONZALEZ MARTINEZ	HUADALAJARA JALISCO	31245185	44100
384	PAOLA VIRGINIA PEREZ GONZALEZ	PEGP850617VB2	GALEANA 120	GUADALAJARA JALISCO	36585850	44100
539	PAPELERIA AILEN	--	---	TIZAPAN EL ALTO	--	--
152	PAPELERIA COCO Y MONA (AMEZCUA PEREZ ROSA)	AEP710313E43	GUADALUPE VICTORIA 82	JOCOTEPEC JALISCO	----	----
605	PAPELERIA CORNEJO SA DE CV	PCO8704049H4	HIDALGO 729	GUADALAJARA	-	44100
121	PAPELERIA DEL LAGO	GAPL6603139B2	DEGOLLADO 392A	CHAPALA JALISCO	---	45900
227	PAPELERIA HERRERA SILVA	HEVR650306-122	MORELOS 588	GUADALAJARA	36142450	44200
243	PAPELERIA JESUS CARLOS ACEVES HERNANDEZ	AEHJ680418II2	RAMON CORONA 11	SAN LUIS SOYATLAN	-----	49440
306	PAPELERIA M.V. S.A. DE C.V.	PMV900313JS9	PLAZA LAS TORRES LOCAL 2 Y 4	GUADALAJARA JALISCO	----	---
144	PAPELERIA MARTHTA (FERNANDO CAMARENA DIAZ)	CADF8105307J6	ALLENDE SUR 31	JOCOTEPEC JALISCO	----	45800
377	PAPELERIA Y NOVEDADES	DIAL-680211	RAMON CORONA 124	SAN LUIS SOYATLAN	----	49440
291	PAPELERIA Y REGALOS MIRIANA	TESA6812188F5	ALVARO OBREGON 32	SAN LUIS SOYATLAN	----	49440
38	PAPELERIA Y REGALOS SAN PABLO	BAZR691012QF3	RAMON CORONA 156	SAN LUIS SOYATLAN	-	49440
140	PARE DE OCCIDENTE	-----	-----	-----	-----	-----
637	PASILLO DEL ARTE	GOLP540418B82	ENRIQUE GONZALEZ MARTINEZ	GUADALAJARA	36141771	--
401	PASTELERIA ROCHATAS	GABT750925HJ9	VICENTE GUERRERO 10 LOCAL	JOCOTEPEC JALISCO	3877630295	---
501	PC CENTER COMPUTACION INTEGRAL	RAOL830202FR0	PLAZA DE LA TECNOLOGIA LOCAL	GUADALAJARA, JALISCO	36130275	-
459	PEDRO ALBERTO HERRERA PONCE	HEPP5611151Y5	REPUBLICA 640	TECOMAN COLIMA	3133241151	28110
717	PEDRO BEAS AGUILAR	BEAP 670323LS5	---	-	--	-
762	PEDRO CUMPLIDO RAMOS	CURP530414JV0	--	-	-	-
283	PEDRO ENRIQUE MARTINEZ RUIZ	MARP831019	EMILIANO ZAPATA 81	SAN LUIS SOYATLAN	-----	49440
81	PEDRO MORALES	MOPE730702C70	VICENTE GUERRERO PTE 777 A	JOCOTEPEC JALISCO	---	45800
353	PEDRO NAVARRO MEDINA	NAMP640127	PINO SUAREZ 85	SAN LUIS SOYATLAN	----	49440
598	PERES NAVARRO RAUL MIGUEL	PENR580923FG8	CARR CHAPALA JOCOTEPEC No	CHAPALA	-	45900
654	PETROMAX SA DE CV	PET040903DH1	AVENIDA MUNICH 195 AB	---	-	-
566	PINTURAS PRISA DE LA RIBERA	RAHA5302032U3	MIGUEL ARANA 183, COL. CENT	JOCOTEPEC, JAL	3877634022	45800
179	PINTURAS SANITARIOS AZULEJOS Y BOTAS DE TRABAJO	RARJ620716MH9	MIGUEL ARANA ORIENTE 173 A	JOCOTEPEC, JAL	3877630947	45800
613	PLASCENCIA GUADALAJARA S.A. DE C.V.	PGU7703223V0	LOPEZ MATEOS SUR 2600	ZAPOPAN	-	45050
13	PLASCENCIA GUADALAJARA S A DE C V	PGU7703223V0	AVENIDA LOPEZ MATEOS SUR 2	ZAPOPAN JALISCO	-	45050
782	PLASCENCIA GUADALAJARA S.A. DE C.V.	-	-	-	-	-
282	PLASCENCIA GUADALAJARA S.A. DE C.V.	PGU7703223V0	AV LOPEZ MATEOS 2600	ZAPOPAN	-----	-----
676	PLASTICOS ORTEGA YOLANDA DUENAS GUARDADO	DUGY5803073W1	JUAN MANUEL 585	GUADALAJARA	3336136736	44100
625	PLAZA DE COBRO LA JOYA	-	-	-	-	-
624	PLAZA DE COBRO OCOTLAN	-	-	-	-	-
519	PLAZA DE COBROS ACATLAN	---	---	-	--	--
259	PLAZA DE COBROS TLAQUEPAQUE	-----	-----	-----	-----	-----
548	PLAZA OUTLET GUADALAJARA GICSA	-	-	-	-	-
258	PLAZAS DE COBRO TLAQUEPAQUE	-----	-----	-----	-----	-----
647	POLOSPORT ANA KAREN CASTELLANOS GALVEZ	CAGX9470326KC4	HIDALGO SUR 119	JOCOTEPEC	3871630815	---
314	POLLOS NACHOS (IGNACIO RICO BERNAL)	RIBI6007314W4	VICENTE GUERRERO 210 PTE	JOCOTEPEC	---	45800
374	PREMIUM RESTAURANT BRANDS S DE RL DE CV	PRB100802H20	PASEO DE LOS TAMARINDOS 40	DF	--	5120
96	PREMIUM RESTAURANT BRANDS S DE RL DE C.V	PRB100802H20	PASEO DE LOS TAMARINDOS 40	MEXICO D.F	-----	5120
382	PRINTEK DIGITAL ALEJANDRO GARCIA MORALES	GAMA820513ET6	LIBERTAD 1031	GUADALAJARA JALISCO	36137493	44100
482	PROCOMEX GUADALAJARA SA DE CV	PGU031215QP5	PROLONGACION LOPEZ MATEOS	ZAPOPAN JALISCO	--	45239
617	PRODUCTOS DE CALIDAD DE OCCIDENTE SAPI DE CV	PCO110401E70	CALLE 7 NO. 704	GUADALAJARA	-	44530
447	PROGRAMAS INSTITUCIONALES DE SALUD VISUAL S.	PIS110801MW3	COLON 672	GUADALAJARA JALISCO	3336143650	44180
604	PROVEEDORES MAYORISTAS DE PAPELERIAS SA DE CV	PMP0305289XA	ENRIQUE GONZALEZ MARTINEZ	GUADALAJARA	-	44100
148	PUNTO DIGITAL Y PUNTO	PDP118181I5	LIBERTAD 1036	GUADALAJARA JALISCO	----	44100
763	PURIFICADORA LA CAÑADA	-	-	-	-	-
108	QUALITAS COMPAÑIA DE SEGUROS S A B DE CV	QCS931209G49	JOSE MARIA CASTORENA 426	CUAJIMALPA MEXICO DF	---	-----
538	QUICK AUTOTRANSPORTES	EQM120524325	-	-	-	-
216	QUICK MULTIMODAL S.A. DE C.V.	OMU061211NG6	NICOLAS BRAVO 13	TALA	13847380212	45300
695	RADIADORES VICTOR SA DE CV	RVI1212125Y5	LAS CONCHAS 764	GUADALAJARA	----	44460
69	RADIO COMUNICACION INTEGRAL	MOOG660714Q5A	LUIS BARRAGAN 438	GUADALAJARA JALISCO	3336759232	44990
783	RADIOCOMUNICACIONES	-	-	-	-	-
498	RADIOMOVIL DIPSA SA DE CV	RDI841003QJ4	LAGO ZURICHI 245	MEXICO DF	---	11529
452	RAFAEL CONTRERAS AGUILAR	COAR570530T58	RAMON CORONA 327	LA MANZANILLA DE LA	3724350672	---
649	RAMIRO GONZALEZ TORRICO	GOTR571204876	AV NACIONAL 25 A	TIZAPAN EL ALTO	3767680230	49400
286	RAMSES ALEJANDRO SIGNORET GONZALEZ	----	----	----	----	----
541	RED VIACORTA	-	-	-	-	-
745	REFACCIONARIA ANAYA SA DE CV	RAN960306GD6	---	-	-	-
476	REFACCIONARIA AUTOMOTRIZ Y AGRICOLA ZUÑIGA	ZUCA500808MN0	JUAREZ OTE 78B	JOCOTEPEC JAL	3877630411	---
458	REFACCIONARIA LOS CHINOS MARTIN COVARRUBIAS	COFM710908GWA	AV CARR NACIONAL 285	TIZAPAN EL ALTO	3767681414	49400
206	REFACCIONARIA OVER HAULYN JUAN RAMON CASTILLO	CACI7612201G3	PROL ALVARO OBREGON 7	SAN LUIS SOYATLAN	3334540994	49440
415	REFACCIONARIA ROGELIO SA DE CV	RRO791121AX4	CARRT GUADALAJARA MORELIA	TLAJOMULCO DE ZUÑIGA	37965165	45640
100	REFACCIONARIA TUXCUECA GPE. BUENOSTRO SAN	BUSJ530105UI6	AV. NACIONAL #15-7	TUXCUECA, JALISCO	----	49430
37	REFACCIONARIA Y SERVICIO AUTOMOTRIZ GONZALEZ	GOTA630616K112	CARRETERA A MAZAMITLA 213	TUXCUECA, JAL	3767681833	49430
198	REFACCIONES PARA EQUIPOS HIDRAULICOS Y TRABAJOS	PARE740319V42	APOLO 1078	GUADALAJARA	36180451	44420
395	REFUGIO DEL FRACLE	SECR700929312	A LAS CIMAS 221	ZAPOPAN	---	45020
510	RENE VIRAMONTES RODRIGUEZ	VIRR790331EE1	CARRT GDL MORELIA KM 25	TLAJOMULCO DE ZUÑIGA	---	45640
508	REPARACION DE PLATOS Y DISCOS DE CLUCHT JAVIER	MAAL590210FN6	-	-	-	-
520	REPARACION Y VENTA DE TODO TIPO DE SISTEMAS L	-	-	-	-	-

000026

Catálogo de Proveedores
Municipio Tuxcueca
DEL 1 AL 31 DE OCTUBRE DE 2015

124	REPARACIONES DE OCCTE. RETO	SAZJ500425898	FELIPE RUVALCABA 531	ZAPOPAN JALISCO	3331044478	45079
88	RESTAURANT BAR DOÑA LOLA SALVADOR ARREGUIN	AEMS5008069F8	CARRETERA PONIENTE 36	AJIJC JALISCO	---	45920
358	RESTAURANT BAR EL ABAJEÑO MINERVA	CCS760124IC5	AV VALLARTA 2802	GUADALAJARA JALISCO	36300307	44690
453	RESTAURANT BAR EL BORREGO EFRAIN GOMEZ DE L	GOTE5909213C3	CARRETERA MORELIA KM 21	STA CRUZ DE LAS FLOR	37960022	45640
673	RESTAURANT BAR FAMILIAR ARTURO S	CALA811020RX2	AV MADERO 270	CHAPALA JALISCO	----	----
220	RESTAURANT BAR FAMILIAR LA PALAPA DEL GUAYAB	GARY881002PY2	ANDADOR RAMON CORONA 24	CHAPALA JALISCO	---	45900
373	RESTAURANT BAR GIOVANNI S	MICGA400412UY4	LIBRAMIENTO CHAPALA AJIJC	AJIJC JALISCO	---	45920
470	RESTAURANT BAR LA ALAMEDA MARIA DEL CARMEN	PABC381221CBA	MIGUEL BLANCO 871	GUADALAJARA JALISCO	36131148	44100
462	RESTAURANT BAR LA CABAÑA MARIA DEL CARMEN	LOSC450228I97	KM 21 CARR GUAD MORELIA	SANTA CRUZ DE LAS FL	-----	45640
387	RESTAURANT BAR LOS GAVILANES	PAGT820904DR1	ALVARO OBREGON 1	TLAJOUILCO DE ZUÑIGA	36861259	45645
241	RESTAURANT CANTONES	SIHF560203QT1	MARIANO OTERO 5166	ZAPOPAN	31330829	----
89	RESTAURANT CENIZAS DEL SOL AARON PAUL ARRAY	AAGA870824TC5	CARRT GDL CHAPALA 224	IXTLAHUACAN DE LOS M	376 76 20859	---
54	RESTAURANT CHINA KING	WASU580317-RJ3	JUAREZ 523	GUADALAJARA JALISCO	36583943	-
329	RESTAURANT EL CHARRO DE SAHUAYO	MUIJ610609I56	CARRT SAHUAYO V CARRANZA	V CARRANZA MICH	13535721500	--
67	RESTAURANT EL LANGOSTINO SONRIENTE	SAPB640129GS7	BLAS SAPIEN PERAZA	TLAJOMULCO DE ZUÑIGA	-	-
101	RESTAURANT EL MIRADOR DE MISMALOYA	LUAO670710QN9	CARRETERA NACIONAL MEXICO	MISMALOYA	----	----
153	RESTAURANT EL MIRADOR JESUS MOYA CALVARIO	MOCJ6611122M3	CARRETERA ORIENTE 620 PIEDR	JOCOTEPEC	----	----
172	RESTAURANT EL POLLO NON EVANGELINA DOMINGH	DOG6610429PC4	KILOMETRO 20 CARRETERA GD	TLAJOMULCO DE ZUÑIGA	31884620	45640
488	RESTAURANT HONG LONG GUI	ZOCM690125BJO	AV ALCALDE 117	GUADALAJARA JALISCO	36132492	--
525	RESTAURANT HUA YUAN	WADA631122K15	MORELOS 275	GUADALAJARA	36133623	---
147	RESTAURANT JANDO	GURA411116V31	MIGUEL ARANA 126	JOCOTEPEC JALISCO	----	45800
464	RESTAURANT JEY LONG CHINA LI HUIXUE	LHU650517IS6	MORELOS 472	GUADALAJARA	36581168	---
514	RESTAURANT LA ALEMANA	PABC381221CBA	MIGUEL BLANCO 871	GUADALAJARA	36131148	44100
656	RESTAURANT LA HACIENDA DE LOS REYNOSO	REGD700918LR0	CARRT GDL LA BARCA 89	ATOTONILCO	----	45930
485	RESTAURANT MACAO	WAWA520420Q19	OCAMPO 58-A	GUADALAJARA JALISCO	36148528	---
177	RESTAURANT MAMA CHELO JOSE REYES MORANDO	MOMR4310314B4	RAMON CORONA 604	SAN LUIS SOYATLAN	-----	49440
319	RESTAURANT MEE MEE	CULJ620615P32	HIDALGO 34A	JOCOTEPEC JALISCO	----	----
63	RESTAURANT NUEVO LEON	QUCA910711S73	LIBERTAD 1586	GUADALAJARA JALISCO	38257827	44160
517	RESTAURANT POLLOS ASADOS	PAGC671203RT6	MORELOS16	CHAPALA JALISCO	3767371686	45930
260	RESTAURANT SHANG HAI	MAZH6411272A9	ADOLFO LOPEZ MATEOS SUR 21	GUADALAJARA	-----	45050
255	RESTAURANT WEI CHAN QIONGZHAN MAI	MAQJ630604NG8	AV ALCALDE 140	GUADALAJARA	36131898	44100
435	RESTAURANT WEN TAO	ZUZW78042975A	LOPEZ COTILLA 433	GUADALAJARA, JALISCO	36132312	44100
403	RESTAURANT WONG WONG	WAYI810215HQ6	ZARAGOZA77	GUADALAJARA	36584276	44160
276	RESTAURANT-BAR BEACH JARDEN MIGUEL ANGEL G	GAGL511126	RAMON CORONA 21	CHAPALA	-----	----
702	RESTAURANTE BAR EL BORREGO EFRAIN GOMEZ DE	GOTE5909213C3	CARRT MORELIA KM 21 22	TLAJOMULCO	----	45640
261	RESTAURANTE EL PAISANO MARIA ELENE URIBE FON	UIFE570729FC6	1 DE MAYO 53-A	TLAJOMULCO DE ZUÑIGA	-----	45655
257	RESTAURANTE EL PARGO DEL PACIFICO S.A. DE C.V.	RPP850118C67	AV FEDERALISMO SUR 876	GUADALAJARA	38105285	44190
512	RESTAURANTE MOYA	MOC680331N94	CARRETERA ORIENTE 676	JOCOTEPEC	---	---
32	RESTAURANTE PAISANO MARISCOS	UIFE570729FC6	1 DE MAYO 53-A COL SANTA CF	TLAJOMULCO DE ZUÑIGA	-	45655
515	RESTAURANTE SHUNYI	CEQI630818TN0	AV 16 DE SEP 171	GUADALAJARA	30701788	---
164	RESTAURANTE Y SERVICIOS TAPATIOS S.A DE C.V.	RST030219DA1	RAMON OTERO 3019	ZAPOPAN JALISCO	-----	45089
183	RESTAURANTE Y SERVICIOS TAPATIOS S.A. DE C.V.	RST030219DA1	MARIANO OTERO 3019	ZAPOPAN	-----	45089
245	RHIZOME GROUP S. DE R.L. DE C.V.	RGR090824GC5	PEDRO MORENO 990	GUADALAJARA	-----	44800
719	RICARDO ANTONIO OCHOA CISNEROS	OCCR781219	28 DE ENERO 417	TIZAPAN EL ALTO	---	---
809	RICARDO JUAREZ NAJERA	-	-	-	-	-
51	ROBERTO CARLOS GARCIA	GANR740121A14	INDEPENDENCIA 289	TIZAPAN EL ALTO JAL	3312652875	-
344	ROBERTO SOLORIZANO HEREDIA	SLHRRB690518	JAVIER MINA 131	SAN LUIS SOYATLAN	---	49440
715	ROLANDO ALVAREZ ARREAGA	ALAR550704	ISLA MEXIANA 2903	TLAQUEPAQUE	---	--
599	ROLANDO CARDENAS FLORES	CAFR651208JY8	VICENTE GUERRERO PONIENTE	JOCOTEPEC	-	45800
305	ROSA ANA FONSECA SALAZAR	FOSR650319	RAMON CORONA 32	SAN LUIS SOYATLAN	---	49440
811	ROSA MAGDALENA CARDENAS GONZALEZ	-	-	-	-	-
238	ROSALINA VILLASEÑOR CRUZ	VICR750210IYA	MIGUEL ARANA 324-C	JOCOTEPEC	-----	45800
340	ROY MEMORY GUADALAJARA SA DE CV	RMG090423UG6A	AV 16 DE SEPTIEMBRE 140	GUADALAJARA JALISCO	---	---
433	RYPAOSA SA DE CV	RYP881005B11	MANUEL GOMEZ MORIN 5982	TLAQUEPAQUE	---	5982
170	SAMUEL BASULTO MANZO	BAMS631218	RAMON CORONA 9	SAN NICOLAS DE ACUÑA	376 76 2 61 21	---
796	SAN FELIPE ESCOLAR S.A DE C.V	SFE84111635A	ESTEBAN LOERA #200	GUADALAJARA	36540082	44380
201	SANATORIO TIZAPAN RAMIRO GONZALEZ TORRICO	GOTR571204876	CARRETERA NACIONAL 25-A	TIZAPAN EL ALTO	3767680230	49400
125	SANBORN HERMANOS S.A	SHE190630V37	LAGO SURICH 245	MEXICO DF	---	11529
522	SANDRA LUZ VELIZ BASULTO	VEBS790805	JAVIER MINA 104A	TUXCUECA JALISCO	--	49430
779	SANTIAGO ALANIS YOGUEZ	-	-	-	-	-
426	SANTOS RESTAURANTE (JAIME FRANCISCO SANTOS)	SAHJ790809139	GONZALEZ GALLO 174	AYOTLAN JALISCO	345 9182093	47930
720	SAUL MENDEZ MENDEZ	MEMS710626P80	CENZONTLE 112	PUERTO VALLARTA	---	48328
661	SECRETARIA DE PLANEACION ADMINISTRACION Y FIN	---	-	-	-	-
293	SECRETARIA DE LA REFORMA AGRARIA	---	---	---	---	---
680	SECRETARIA DE PLANEACION ADMINISTRACION Y FIN	SPC130227L99	---	---	---	---
534	SELLOS DE GOMA VAZQUEZ HECTOR MANUEL VAZO	-	-	-	-	-
348	SERGIO ENRIQUE AGUILAR CORNEJO	AUCS870422	VOLCAN TUA 491	GUADALAJARA	---	44250
289	SERGIO PONCE FLORES	POFS611007	LOPEZ COTILLA 278	SAN LUIS SOYATLAN	---	49440
697	SERVICIO AUTOELECTRICO ESPECIALIZADO EL CHISPI	OAOH841203U98	28 DE ENERO 56	TLAJOMULCO	---	45640
385	SERVERWAN COMPUTADORAS JUAN PARTIDA HERN	PAHJ720227KE4	ENRIQUE DIAZ DE LEON 804	GUADALAJARA JALISCO	31266390	44200
388	SERVIACERO ESPECIALES SA DE CV	SES7402068M2	AV 8 NDE JULIO 1837	GUADALAJARA JALISCO	3338114248	44910
6	SERVICIO AGUIRRE CASTELLANOS S.A. DE C.V.	SAC940115LU3	AV. MADERO No. 528	CHAPALA JAL	7652454	45900

Catálogo de Proveedores
Municipio Tuxcueca
DEL 1 AL 31 DE OCTUBRE DE 2015

610	SERVICIO AUTOPISTA SA DE CV	SAU8003152B5	CHAPULTEPEC 104 INT D	GUADALAJARA	-	44160
120	SERVICIO CHUMATO S.A DE C.V	SCU040517KJA	KM 22.4 CARR. SAHUAYO-GDL	COJUMATLAN	----	59140
154	SERVICIO DE LLANTAS MORALES FRANCISCO MORAL	MORF790215 579	CARRETERA SAN ISIDRO MAZA	TLAJOMULCO DE ZUÑIGA	37961142	45640
309	SERVICIO DE TAXI	---	---	---	---	---
437	SERVICIO MECANICO MARTINEZ MAQUINARIA PESAI	MAGM7609281S8	ZARAGOZA SUR 36-A	TLAJOMULCO	37964853	45640
91	SERVICIO PUERTO GUAYMAS SA DE CV	SPG050209CD5	PUERTO GUYMAS MIRAMAR 65	ZAPOPAN JALISCO	3331808006	--
72	SERVICIO SAHAGUN	SAME510507CC6	VICENTE GUERRERO 70	TEOCUITATLAN	3724280136	-
461	SERVICIO XACOBEO S.A. DE C.V.	SXA041111GR2	CARRETERA 4 ACRRILES COL-G	EL TRAPICHE COLIMA	63150405	--
139	SERVICIOS E INMUEBLES TURISTICOS S DE RL DE CV	SIT930121K30	AV. DE LAS ROSAS 2933	GUADALAJARA JALISCO	36780510	44530
73	SERVICIOS GEOLOGICOS ING JUAN FCO ROMAN VIRA	ROVJ500218-7-L1	ISLA INDIAS 2841	GUADALAJARA JALISCO	36132369	44950
300	SERVICIOS MOBILIARIOS Y ACCESORIOS DE OFICINA	MEIJ8309133F8	ARISTA 1004	GUADALAJARA JALISCO	36135269	---
107	SERVICIOS RURALES DE SAN SEBASTIAN S.A DE C.V	SRS060524LP4	AV. VICENTE GUERRERO 500	JOCOTEPEC JALISCO	---	45800
551	SERVICIOS SANTA ANITA SA DE CV	SSA821018KDS	-	-	-	-
326	SERVICIOS Y SUMINISTROS PROFESIONALES CASJIM	CARA 700320 V41	SOLIDARIDAD IBEROAMERICAN	LAS PINTAS EL SALTO	36952928	45693
180	SERVICOM ANDRES GARCIA MERCADO	GAMA910113UX3	AV 16 DE SEPTIEMBRE 140	GUADALAJARA,JAL	3333451436	44100
633	SERVITORNILLOS SIMA ALFREDO SIORDIA MACIAS	SIMA5711136L7	AVENIDA REVOLUCION 81	GUADALAJARA	3336186542	44450
473	SILVIA SOSA CARDENAS	SOCSS10424LJ6	AV NACIONAL 15	TUXCUECA JAL	--	49430
34	SILVIA MARIA EUGENIA VAZQUEZ MACIAS	VAMS480313PV8	J JESUS NEGRETTE 103	TIZAPAN EL ALTO	3767680262	49400
75	SIMAR SURESTE SISTEMA INTERMUNICIPAL DE MAN	SIM081015AA4	PORTAL 5 DE MAYO 4	MAZAMITLA JALISCO	-	49500
564	SISTECOPY FABRICA DE LIBROS E IMPRESION OFFSET	-	-	-	-	-
699	SISTECOZOME	--	-	-	-	-
570	SOLECO SOLUCIONES ECOLOGICAS	SOL081203RYA	CALLE 4 No. 4781	TONALA, JAL.	-	-
234	STAR GRAPHICS COSUELO SUAREZ CISNEROS	SUCC711125HX9	LIBERTAD 1004	GUADALAJARA	33456829	44100
95	SUMICOM TELEMARKETING S.A DE C.V	STE9902194P4	LAZARO CARDENAS 55 LOCAL H	CIUDAD DE MEXICO	---	6050
727	SUOYAN WANG	WASU580317RJ3	AVENIDA JUAREZ 523	GUADALAJARA	----	44100
478	SUPER ELECTRICA SALVADOR EDGAR ZENDEJAS GOV	ZEGS880325DN4	VICENTE GUERRERO 10	JOCOTEPEC JALISCO	3877630845	45800
134	SUPER SERVICIOS DEL SUR S.A DE C.V	SSS660515AS0	AV. CRSITOBAL COLON 726	CIUDAD GUZMAN	3414125230	49020
45	SUPER SERVICIOS LA HACIENDA SA DE CV	SSH060116LF2	AV CONCEPCION 5300	TLAJOMULCO DE ZUÑIGA	3310992687	45655
743	SURTIDORA DE GLOBOS Y ACCESORIOS	---	-	-	-	-
671	SUSHI REVIEW & JAPANESE FOOD	CAGE740515P56	KM 125 CARRT MORELIA PLAZA	TLAJOMULCO DE ZUÑIGA	---	---
785	SUSPENSIONES AUTOMOTRICES DE NAYARIT SA DE C	SAN910625686	-	-	-	-
133	TACOS DE BARBACOA EL VIEJITO JOSE LUIS HERNAN	HEBL470710L53	HERRERA Y CAIRO	GUADALAJARA JALISCO	36581814	44600
355	TACOS DON EMILIO	LOUS720725QYI	JOSE SANTANA 77	JOCOTEPEC JALISCO	3877632301	---
266	TACOS DORADOS EL VALE	PEHI651009T94	PRIVADA TEPETATES 55	ZAPOPAN	36723522	----
511	TAGUINCHES RESTAURANT	PEZO590110IK1	OBREGON 450	EL GRULLO JAL	---	48740
360	TAJOH (LILIA MERCEDES ASTORGO ALVARADO)	AOAL711215D33	SAN JOSE DEL TAJO	TLAJOMULCO	----	---
270	TALLER AUTOELECTRICO Y MECANICO EN GENERAL V	VANA7005261X6	ALVARO OBREGON 96	SAN LUIS SOYATLAN	3318424897	49440
349	TALLER DE HERRERIA CERVANTES	CESA760831U17	FRANCISCO SARABIA 182	SAN LUIS SOYATLAN	3312520519	49440
361	TALLER MECANICO DIESEL CUEVAS	CUNG710822337	CARRT ORIENTE GDL MORELIA	ZAPOTITAN DE HIDALGO	3877612701	45810
376	TAQUERIA ARANA	AAMI701124T3A	ALVARO OBREGON 75A	SAN LUIS SOYATLAN	3767640374	49440
330	TAQUERIA EL DORADO (TERESA DE JESUS ALVAREZ J	AAJT570831NTO	JUAREZ 20	ARANDAS JALISCO	---	47180
527	TARAMI ANA ELIDIA CHAVEZ LUPERCIO	-	-	-	-	-
316	TAXI ESTACION	---	CIRC AGUSTIN YAÑEZ	GUADALAJARA JALISCO	36500954	----
79	TAXISTAS AGREMIADOS PARA EL SERVICIO DE TRANS	TAS860404J80	AV CAPITAN PILOTO AVIADOR	MEXICO DF	-	15520
315	TAXISTAS UNIDOS DE GUADALAJARA	----	ENCINO 1332	GUADALAJARA JALISCO	38120505	44900
463	TC MEMORY SA DE CV	TMB090514PL6	LOPEZ COTILLA 373	GUADALAJARA JALISCO	36132651	44100
753	TECNO IND MANTENIMIENTO CONTRERAS SA DE CV	TIM121121K55	HEROES 9	--	-	-
239	TECNOELECTRICA NACIONAL S.A. DE C.V.	TNA011204V92	CARRETERA A CHAPALA KM 16	TLAJOMULCO DE ZUÑIGA	36355562	45640
574	TECNOFAY,S DE RL DE CV	TECO80519AK0	AV. CONSTITUYENTES 955-B	GUADALAJARA, JAL	-	-
442	TECHNOLOGY UNLIMITED SA DE CV	---	----	---	---	--
143	TELECOM TELEGRAFOS	TME891117-F56	LAZARO CARDENAS 567	MEXICO DF	---	3020
27	TELEFONOS DE MEXICO SAB DE CV	TME840315KT6	PARQUE VIA 198	MEXICO DF	---	6599
573	TERA ACCESORIOS MARIA DE JESUS MONTEON PERE	MOPJ760108H54	CHAPULTEPEC SUR 130, INT 20	GUADALAJARA, JAL	36309753	44140
456	TERRAZA PLAYA AZUL	HEDP711026E78	CARRETERA ORIENTE A	CHAPALA JALISCO	13877610091	45820
505	TESORERIA DE LA FEDERACION	-	-	-	-	-
253	THERMOGAS S.A. DE C.V.	THE620508477	KM 12 CARR SAHUAYO VENUST	SAHUAYO	-----	59000
706	TIENDA DE ABARROTOS MOISES	SUCM750713J86	VICENTE GUERRERO 158	TUXCUECA JALISCO	---	49430
675	TIENDAS COMERCIAL MEXICANA SA DE CV	TCM951030A17	AV REVOLUCION 780	---	-	-
536	TORNO SOLDADURA EN GENERAL	PEMC880711LH3	PRIMAVERA 528	TLAQUEPAQUE	36065560	45598
22	TORTAS AHOGADAS EL GUERITO	SAAG-590910-GU3	MADERO 13	GUADALAJARA JALISCO	36135622	-
323	TORTAS AHOGADAS MORENO S (ANTONIO RODRIGL	ROMA660107BIA	MANUEL M DIEGUEZ ESQ GARI	GUADALAJARA JALISCO	---	44600
422	TORTAS AHOGADAS Y TAQUERIAS LAS SABROSITAS	---	---	---	---	---
190	TORTAS FELIPE FELIPE GUERRERO PEREZ	GUPF590709MX5	PEDRO LOZA 513	GUADALAJARA,JAL	36147158	----
70	TOYO RESTAURANT BAR COMIDA JAPONESA	RTO891109JF6	AVENIDA MEXICO 2097	GUADALAJARA JALISCO	3336302532	44600
419	TRACSA SAPI DE CV	TRA800423S25	AVENIDA PERIFERICO SUR 780C	STA MA TEQUETEXPAN	36788000	45601
460	TRAMO CARRETERO GUADALAJARA COLIMA	TCG870817Q74	----	----	----	---
445	TRANSMISIONES Y CARDANES ESPECIALES SA DE CV	TCE900526R4	AV MARCELINO GARCIA BARRA	GUADALAJARA	3336199448	44840
47	TRANSPORTACION ENTRE TERMINALES SA	TET080320158	BULEBAR LA PEDERERA 3111	PUEBLA	-	-
561	TRANSPORTACION TERRESTRE NUEVA IMAGEN A.C.	TNN08072242A	AEROPUERTO INTERNACIONAL	MEXICO	57161616	15620
284	TRATAMIENTO DE AGUA Y EQUIPO S.A DE C.V.	TAE940127714	BOSQUES DE SAN ISIDRO 1143	ZAPOPAN	15814548	45130
189	TRATAMIENTOS DE AGUA Y EQUIPO S.A. DE C.V.	TAE940127714	BOSQUES DE SAN ISIDRO 1143	ZAPOPAN	15814548	45130
141	TRATTORIA DE AXIXIC (SARA ELENA SANCHEZ REYNO	SARS4707017G1	CARRETERA ORIENTE 30	AJIJIC JALISCO	3767663796	45920

Catálogo de Proveedores
Municipio Tuxcueca
DEL 1 AL 31 DE OCTUBRE DE 2015

000028

683	TRYFOR SA DE CV	TRY141015R99	PIÑA 1539 COLONIA DEL FRESN	GUADALAJARA	---	---
218	TS CHANGS COMIDA CHINA	WUYA920212434	INDEPENDENCIA 9A	SANTA ROSA	---	---
780	TUBERIAS INDUSTRIALES S.A DE C.V	-	-	-	-	-
757	TUBERIAS Y CONEXIONES DEL LAGO SA DE CV	TCL110112NR9	--	-	-	-
60	TV REY DE OCCIDENTE SA DE CV	TRO950518DM2	LAZARO CARDENAS 40-4 NORT	SAHUAYO MICHOACAN	3535325844	59000
393	UNION DE NEGOCIOS MEXICO BRASIL S DE RL DE CV	UNM1206055U1	LOPEZ MATEOS 5062	GUADALAJARA	----	45070
741	VALMON SA DE CV	VAU011114688	AV EL COLLIN 275	ZAPOPAN	----	---
338	VAMPIROS Y MICHELADAS Y MAS SAN LUIS	HERA757207H54	ALVARO OBREGON 285-D	SAN LUIS SOYATLAN	3312100764	49440
609	VANA700526IX6	VANA700526IX6	-	-	-	-
3	VAZQUEZ HERMANOS Y COMPAÑIA S.A DE C.V.	VHE-650426-TT2	SAN FELIPE No.555 ESQ CONTR	GUADALAJARA	36149096	44200
487	VAZQUEZ IMPRESION DIGITAL	BEEP8603189R7	ENRIQUE GONZALEZ MARTINEZ	GUADALAJARA JALISCO	31245185	44100
547	VENTA DE CARNITAS Y FRITANGAS	COAM46906DYA	KM 21.5 CARRT GUAD MORELIA	TLAJOMULCO DE ZUÑIGA	---	--
504	VENTA DE MATERIAL ELECTRICO Y PINTURAS	-	-	-	-	-
77	VIAJES CRISMAR S DE RL DE CV	AVC0801515CK8	SIERRA MOJADA 447-102	MEXICO DF	55207899	11010
169	VICENTE CARDENAS CHAVEZ	CACV440122D93	ALLENDE 64	SAN LUIS SOYATLAN	--	49440
509	VIDRERIA CARDENAS	CAZI721226401	VICENTE GUERRERO 64	-	-	-
20	VIDRERIA CUEVAS EL GORDO	RAGB461214M32	RAMON CORONA 126-A	SAN LUIS SOYATLAN	3311514223	49440
568	VOLARIS	---	---	---	---	---
772	YADIRA CAULINA GARCIA SAAVEDRA	GASY8408025L7	MANUEL ACUÑA #936 COL ART	GUADALAJARA	-----	44200
653	YESH750407MA0	YESH750407MA0	---	-	-	-
404	YOUNG SUAREZ STEVEN LOUIS	YOSS741020QM5	CARRETERA NACIONAL 11-A	TEPEHUAJE	---	49430
158	ZAPATERIA ERIKA VALDOVINOS GARCIA	VAGE840909UH4	CONSTITUCION 141	SAHUAYO MICHOACAN	----	59000
65	ZENON RESTAURANTE	AERA751210EK9	CALZADA DE GUADALUPE 701-	MEXICO DF	-	7000

BALANZA DE COMPROBACIÓN - MUNICIPIO TUXCUECA
AL 31 DE OCTUBRE DE 2015

AL _____ DE _____ DE 2015

No. DE CUENTA	NOMBRE DE LA CUENTA	SALDO FINAL DEL MES	
		DEUDOR	ACREEDOR
1000	ACTIVO	1,165,497.52	0.00
1100	ACTIVO CIRCULANTE	1,165,497.52	0.00
1110	EFFECTIVO Y EQUIVALENTES	1,161,364.44	0.00
1111	EFFECTIVO	29,483.02	0.00
1112	BANCOS/TESORERÍA	1,131,881.42	0.00
1113	BANCOS/DEPENDENCIAS Y OTROS	0.00	0.00
1114	INVERSIONES TEMPORALES (HASTA 3 MESES)	0.00	0.00
1115	FONDOS CON AFECTACIÓN ESPECÍFICA	0.00	0.00
1116	DEPÓSITOS DE FONDOS DE TERCEROS EN GARANTÍA Y/O ADMINISTRACIÓN	0.00	0.00
1119	OTROS EFFECTIVOS Y EQUIVALENTES	0.00	0.00
1120	DERECHOS A RECIBIR EFFECTIVO O EQUIVALENTES	4,000.00	0.00
1121	INVERSIONES FINANCIERAS DE CORTO PLAZO	0.00	0.00
1122	CUENTAS POR COBRAR A CORTO PLAZO	0.00	0.00
1123	DEUDORES DIVERSOS POR COBRAR A CORTO PLAZO	4,000.00	0.00
1124	INGRESOS POR RECUPERAR A CORTO PLAZO	0.00	0.00
1125	DEUDORES POR ANTICIPOS DE LA TESORERÍA A CORTO PLAZO	0.00	0.00
1126	PRÉSTAMOS OTORGADOS A CORTO PLAZO	0.00	0.00
1129	OTROS DERECHOS A RECIBIR EFFECTIVO O EQUIVALENTES A CORTO PLAZO	0.00	0.00
1130	DERECHOS A RECIBIR BIENES O SERVICIOS	133.08	0.00
1131	ANTICIPO A PROVEEDORES POR ADQUISICIÓN DE BIENES Y PRESTACIÓN DE SERVICIOS A CORTO PLAZO	133.08	0.00
1132	ANTICIPO A PROVEEDORES POR ADQUISICIÓN DE BIENES INMUEBLES Y MUEBLES A CORTO PLAZO	0.00	0.00
1133	ANTICIPO A PROVEEDORES POR ADQUISICIÓN DE BIENES INTANGIBLES A CORTO PLAZO	0.00	0.00
1134	ANTICIPO A CONTRATISTAS POR OBRAS PÚBLICAS A CORTO PLAZO	0.00	0.00
1139	OTROS DERECHOS A RECIBIR BIENES O SERVICIOS A CORTO PLAZO	0.00	0.00
1140	INVENTARIOS	0.00	0.00
1141	INVENTARIO DE MERCANCÍAS PARA VENTA	0.00	0.00
1142	INVENTARIO DE MERCANCÍAS TERMINADAS	0.00	0.00
1143	INVENTARIO DE MERCANCÍAS EN PROCESO DE ELABORACIÓN	0.00	0.00
1144	INVENTARIO DE MATERIAS PRIMAS, MATERIALES Y SUMINISTROS PARA PRODUCCIÓN	0.00	0.00
1145	BIENES EN TRÁNSITO	0.00	0.00
1150	ALMACENES	0.00	0.00
1151	ALMACÉN DE MATERIALES Y SUMINISTROS DE CONSUMO	0.00	0.00
1160	ESTIMACIÓN POR PÉRDIDA O DETERIORO DE ACTIVOS CIRCULANTES	0.00	0.00

1161	ESTIMACIONES PARA CUENTAS INCOBRABLES POR DERECHOS A RECIBIR EFECTIVO O EQUIVALENTES	0.00	0.00
1162	ESTIMACION POR DETERIORO DE INVENTARIOS	0.00	0.00
1190	OTROS ACTIVOS CIRCULANTES	0.00	0.00
1191	VALORES EN GARANTÍA	0.00	0.00
1192	BIENES EN GARANTÍA (EXCLUYE DEPÓSITOS DE FONDOS)	0.00	0.00
1193	BIENES DERIVADOS DE EMBARGOS, DECOMISOS, ASEGURAMIENTOS Y DACIÓN EN PAGO	0.00	0.00
1200	ACTIVO NO CIRCULANTE	0.00	0.00
1210	INVERSIONES FINANCIERAS A LARGO PLAZO	0.00	0.00
1211	INVERSIONES A LARGO PLAZO	0.00	0.00
1212	TÍTULOS Y VALORES A LARGO PLAZO	0.00	0.00
1213	FIDEICOMISOS, MANDATOS Y CONTRATOS ANÁLOGOS	0.00	0.00
1214	PARTICIPACIONES Y APORTACIONES DE CAPITAL	0.00	0.00
1220	DERECHOS A RECIBIR EFECTIVO O EQUIVALENTES A LARGO PLAZO	0.00	0.00
1221	DOCUMENTOS POR COBRAR A LARGO PLAZO	0.00	0.00
1222	DEUDORES DIVERSOS A LARGO PLAZO	0.00	0.00
1223	INGRESOS POR RECUPERAR A LARGO PLAZO	0.00	0.00
1224	PRÉSTAMOS OTORGADOS A LARGO PLAZO	0.00	0.00
1229	OTROS DERECHOS A RECIBIR EFECTIVO O EQUIVALENTES A LARGO PLAZO	0.00	0.00
1230	BIENES INMUEBLES, INFRAESTRUCTURA Y CONSTRUCCIONES EN PROCESO	0.00	0.00
1231	TERRENOS	0.00	0.00
1232	VIVIENDAS	0.00	0.00
1233	EDIFICIOS NO HABITACIONALES	0.00	0.00
1234	INFRAESTRUCTURA	0.00	0.00
1235	CONSTRUCCIONES EN PROCESO EN BIENES DE DOMINIO PÚBLICO	0.00	0.00
1236	CONSTRUCCIONES EN PROCESO EN BIENES PROPIOS	0.00	0.00
1239	OTROS BIENES INMUEBLES	0.00	0.00
1240	BIENES MUEBLES	0.00	0.00
1241	MOBILIARIO Y EQUIPO DE ADMINISTRACIÓN	0.00	0.00
1242	MOBILIARIO Y EQUIPO EDUCACIONAL Y RECREATIVO	0.00	0.00
1243	EQUIPO E INSTRUMENTAL MÉDICO Y DE LABORATORIO	0.00	0.00
1244	EQUIPO DE TRANSPORTE	0.00	0.00
1245	EQUIPO DE DEFENSA Y SEGURIDAD	0.00	0.00
1246	MAQUINARIA, OTROS EQUIPOS Y HERRAMIENTAS	0.00	0.00
1247	COLECCIONES, OBRAS DE ARTE Y OBJETOS VALIOSOS	0.00	0.00
1248	ACTIVOS BIOLÓGICOS	0.00	0.00
1250	ACTIVOS INTANGIBLES	0.00	0.00

1251	SOFTWARE	0.00	0.00
1252	PATENTES, MARCAS Y DERECHOS	0.00	0.00
1253	CONCESIONES Y FRANQUICIAS	0.00	0.00
1254	LICENCIAS	0.00	0.00
1259	OTROS ACTIVOS INTANGIBLES	0.00	0.00
1260	DEPRECIACIÓN, DETERIORO Y AMORTIZACIÓN ACUMULADA DE BIENES	0.00	0.00
1261	DEPRECIACIÓN ACUMULADA DE BIENES INMUEBLES	0.00	0.00
1262	DEPRECIACIÓN ACUMULADA DE INFRAESTRUCTURA	0.00	0.00
1263	DEPRECIACIÓN ACUMULADA DE BIENES MUEBLES	0.00	0.00
1264	DETERIORO ACUMULADO DE ACTIVOS BIOLÓGICOS	0.00	0.00
1265	AMORTIZACIÓN ACUMULADA DE ACTIVOS INTANGIBLES	0.00	0.00
1270	ACTIVOS DIFERIDOS	0.00	0.00
1271	ESTUDIOS, FORMULACIÓN Y EVALUACIÓN DE PROYECTOS	0.00	0.00
1272	DERECHOS SOBRE BIENES EN RÉGIMEN DE ARRENDAMIENTO FINANCIERO	0.00	0.00
1273	GASTOS PAGADOS POR ADELANTADO A LARGO PLAZO	0.00	0.00
1274	ANTICIPOS A LARGO PLAZO	0.00	0.00
1275	BENEFICIOS AL RETIRO DE EMPLEADOS PAGADOS POR ADELANTADO	0.00	0.00
1279	OTROS ACTIVOS DIFERIDOS	0.00	0.00
1280	ESTIMACIÓN POR PÉRDIDA O DETERIORO DE ACTIVOS NO CIRCULANTES	0.00	0.00
1281	ESTIMACIONES POR PÉRDIDA DE CUENTAS INCOBRABLES DE DOCUMENTOS POR COBRAR A LARGO PLAZO	0.00	0.00
1282	ESTIMACIONES POR PÉRDIDA DE CUENTAS INCOBRABLES DE DEUDORES DIVERSOS POR COBRAR A LARGO PLAZO	0.00	0.00
1283	ESTIMACIONES POR PÉRDIDA DE CUENTAS INCOBRABLES DE INGRESOS POR COBRAR A LARGO PLAZO	0.00	0.00
1284	ESTIMACIONES POR PÉRDIDA DE CUENTAS INCOBRABLES DE PRÉSTAMOS OTORGADOS A LARGO PLAZO	0.00	0.00
1289	ESTIMACIONES POR PÉRDIDA DE OTRAS CUENTAS INCOBRABLES A LARGO PLAZO	0.00	0.00
1290	OTROS ACTIVOS NO CIRCULANTES	0.00	0.00
1291	BIENES EN CONCESIÓN	0.00	0.00
1292	BIENES EN ARRENDAMIENTO FINANCIERO	0.00	0.00
1293	BIENES EN COMODATO	0.00	0.00
2000	PASIVO	0.00	17,825,379.38
2100	PASIVO CIRCULANTE	0.00	6,661,593.04
2110	CUENTAS POR PAGAR A CORTO PLAZO	0.00	6,337,656.18
2111	SERVICIOS PERSONALES POR PAGAR A CORTO PLAZO	0.00	1,373,127.98
2112	PROVEEDORES POR PAGAR A CORTO PLAZO	0.00	2,004,291.92
2113	CONTRATISTAS POR OBRAS PÚBLICAS POR PAGAR A CORTO PLAZO	0.00	0.00
2114	PARTICIPACIONES Y APORTACIONES POR PAGAR A CORTO PLAZO	0.00	0.00
2115	TRANSFERENCIAS OTORGADAS POR PAGAR A CORTO PLAZO	0.00	0.00

2116	INTERESES, COMISIONES Y OTROS GASTOS DE LA DEUDA PÚBLICA POR PAGAR A CORTO PLAZO	0.00	0.00
2117	RETENCIONES Y CONTRIBUCIONES POR PAGAR A CORTO PLAZO	0.00	0.00
2118	DEVOLUCIONES DE LA LEY DE INGRESOS POR PAGAR A CORTO PLAZO	0.00	0.00
2119	OTRAS CUENTAS POR PAGAR A CORTO PLAZO	0.00	2,960,236.28
2120	DOCUMENTOS POR PAGAR A CORTO PLAZO	0.00	0.00
2121	DOCUMENTOS COMERCIALES POR PAGAR A CORTO PLAZO	0.00	0.00
2122	DOCUMENTOS CON CONTRATISTAS POR OBRAS PÚBLICAS POR PAGAR A CORTO PLAZO	0.00	0.00
2129	OTROS DOCUMENTOS POR PAGAR A CORTO PLAZO	0.00	0.00
2130	PORCIÓN A CORTO PLAZO DE LA DEUDA PÚBLICA A LARGO PLAZO	0.00	323,936.86
2131	PORCIÓN A CORTO PLAZO DE LA DEUDA PÚBLICA INTERNA	0.00	323,936.86
2132	PORCIÓN A CORTO PLAZO DE LA DEUDA PÚBLICA EXTERNA	0.00	0.00
2133	PORCIÓN A CORTO PLAZO DE ARRENDAMIENTO FINANCIERO	0.00	0.00
2140	TÍTULOS Y VALORES A CORTO PLAZO	0.00	0.00
2141	TÍTULOS Y VALORES DE LA DEUDA PÚBLICA INTERNA A CORTO PLAZO	0.00	0.00
2142	TÍTULOS Y VALORES DE LA DEUDA PÚBLICA EXTERNA A CORTO PLAZO	0.00	0.00
2150	PASIVOS DIFERIDOS A CORTO PLAZO	0.00	0.00
2151	INGRESOS COBRADOS POR ADELANTADO A CORTO PLAZO	0.00	0.00
2152	INTERESES COBRADOS POR ADELANTADO A CORTO PLAZO	0.00	0.00
2159	OTROS PASIVOS DIFERIDOS A CORTO PLAZO	0.00	0.00
2160	FONDOS Y BIENES DE TERCEROS EN GARANTÍA Y/O ADMINISTRACIÓN A CORTO PLAZO	0.00	0.00
2161	FONDOS EN GARANTÍA A CORTO PLAZO	0.00	0.00
2162	FONDOS EN ADMINISTRACIÓN A CORTO PLAZO	0.00	0.00
2163	FONDOS CONTINGENTES A CORTO PLAZO	0.00	0.00
2164	FONDOS DE FIDEICOMISOS, MANDATOS Y CONTRATOS ANÁLOGOS A CORTO PLAZO	0.00	0.00
2165	OTROS FONDOS DE TERCEROS EN GARANTÍA Y/O ADMINISTRACIÓN A CORTO PLAZO	0.00	0.00
2166	VALORES Y BIENES EN GARANTÍA A CORTO PLAZO	0.00	0.00
2170	PROVISIONES A CORTO PLAZO	0.00	0.00
2171	PROVISIÓN PARA DEMANDAS Y JUICIOS A CORTO PLAZO	0.00	0.00
2172	PROVISIÓN PARA CONTINGENCIAS A CORTO PLAZO	0.00	0.00
2179	OTRAS PROVISIONES A CORTO PLAZO	0.00	0.00
2190	OTROS PASIVOS A CORTO PLAZO	0.00	0.00
2191	INGRESOS POR CLASIFICAR	0.00	0.00
2192	RECAUDACIÓN POR PARTICIPAR	0.00	0.00
2199	OTROS PASIVOS CIRCULANTES	0.00	0.00
2200	PASIVO NO CIRCULANTE	0.00	11,163,786.34
2210	CUENTAS POR PAGAR A LARGO PLAZO	0.00	0.00

000030

2211	PROVEEDORES POR PAGAR A LARGO PLAZO	0.00	0.00
2212	CONTRATISTAS POR OBRAS PÚBLICAS POR PAGAR A LARGO PLAZO	0.00	0.00
2220	DOCUMENTOS POR PAGAR A LARGO PLAZO	0.00	0.00
2221	DOCUMENTOS COMERCIALES POR PAGAR A LARGO PLAZO	0.00	0.00
2222	DOCUMENTOS CON CONTRATISTAS POR OBRAS PÚBLICAS POR PAGAR A LARGO PLAZO	0.00	0.00
2229	OTROS DOCUMENTOS POR PAGAR A LARGO PLAZO	0.00	0.00
2230	DEUDA PÚBLICA A LARGO PLAZO	0.00	11,163,786.34
2231	TÍTULOS Y VALORES DE LA DEUDA PÚBLICA INTERNA A LARGO PLAZO	0.00	0.00
2232	TÍTULOS Y VALORES DE LA DEUDA PÚBLICA EXTERNA A LARGO PLAZO	0.00	0.00
2233	PRÉSTAMOS DE LA DEUDA PÚBLICA INTERNA POR PAGAR A LARGO PLAZO	0.00	11,163,786.34
2234	PRÉSTAMOS DE LA DEUDA PÚBLICA EXTERNA POR PAGAR A LARGO PLAZO	0.00	0.00
2235	ARRENDAMIENTO FINANCIERO POR PAGAR A LARGO PLAZO	0.00	0.00
2240	PASIVOS DIFERIDOS A LARGO PLAZO	0.00	0.00
2241	CRÉDITOS DIFERIDOS A LARGO PLAZO	0.00	0.00
2242	INTERESES COBRADOS POR ADELANTADO A LARGO PLAZO	0.00	0.00
2249	OTROS PASIVOS DIFERIDOS A LARGO PLAZO	0.00	0.00
2250	FONDOS Y BIENES DE TERCEROS EN GARANTÍA Y/O ADMINISTRACIÓN A LARGO PLAZO	0.00	0.00
2251	FONDOS EN GARANTÍA A LARGO PLAZO	0.00	0.00
2252	FONDOS EN ADMINISTRACIÓN A LARGO PLAZO	0.00	0.00
2253	FONDOS CONTINGENTES A LARGO PLAZO	0.00	0.00
2254	FONDOS DE FIDEICOMISOS, MANDATOS Y CONTRATOS ANÁLOGOS A LARGO PLAZO	0.00	0.00
2255	OTROS FONDOS DE TERCEROS EN GARANTÍA Y/O ADMINISTRACIÓN A LARGO PLAZO	0.00	0.00
2256	VALORES Y BIENES EN GARANTÍA A LARGO PLAZO	0.00	0.00
2260	PROVISIONES A LARGO PLAZO	0.00	0.00
2261	PROVISIÓN PARA DEMANDAS Y JUICIOS A LARGO PLAZO	0.00	0.00
2262	PROVISIÓN PARA PENSIONES A LARGO PLAZO	0.00	0.00
2263	PROVISIÓN PARA CONTINGENCIAS A LARGO PLAZO	0.00	0.00
2269	OTRAS PROVISIONES A LARGO PLAZO	0.00	0.00
3000	HACIENDA PÚBLICA/ PATRIMONIO	0.00	-16,659,881.86
3100	HACIENDA PÚBLICA/ PATRIMONIO CONTRIBUIDO	0.00	0.00
3110	APORTACIONES	0.00	0.00
3120	DONACIONES DE CAPITAL	0.00	0.00
3130	ACTUALIZACIÓN DE LA HACIENDA PÚBLICA/PATRIMONIO	0.00	0.00
3200	HACIENDA PÚBLICA/PATRIMONIO GENERADO	0.00	-16,659,881.86
3210	RESULTADOS DEL EJERCICIO (AHORRO/ DESAHORRO)	0.00	637,571.26
3220	RESULTADOS DE EJERCICIOS ANTERIORES	0.00	-17,297,453.12

3230	REVALÚOS	0.00	0.00
3231	REVALÚO DE BIENES INMUEBLES	0.00	0.00
3232	REVALÚO DE BIENES MUEBLES	0.00	0.00
3233	REVALÚO DE BIENES INTANGIBLES	0.00	0.00
3239	OTROS REVALÚOS	0.00	0.00
3240	RESERVAS	0.00	0.00
3241	RESERVAS DE PATRIMONIO	0.00	0.00
3242	RESERVAS TERRITORIALES	0.00	0.00
3243	RESERVAS POR CONTINGENCIAS	0.00	0.00
3250	RECTIFICACIONES DE RESULTADOS DE EJERCICIOS ANTERIORES	0.00	0.00
3251	CAMBIOS EN POLÍTICAS CONTABLES	0.00	0.00
3252	CAMBIOS POR ERRORES CONTABLES	0.00	0.00
3300	EXCESO O INSUFICIENCIA EN LA ACTUALIZACIÓN DE LA HACIENDA PÚBLICA/ PATRIMONIO	0.00	0.00
3310	RESULTADO POR POSICIÓN MONETARIA	0.00	0.00
3320	RESULTADO POR TENENCIA DE ACTIVOS NO MONETARIOS	0.00	0.00
4000	INGRESOS Y OTROS BENEFICIOS	0.00	2,184,747.36
4100	INGRESOS DE GESTIÓN	0.00	185,953.47
4110	IMPUESTOS	0.00	25,291.37
4111	IMPUESTOS SOBRE LOS INGRESOS	0.00	0.00
4112	IMPUESTOS SOBRE EL PATRIMONIO	0.00	22,643.63
4113	IMPUESTO SOBRE LA PRODUCCIÓN, EL CONSUMO Y LAS TRANSACCIONES	0.00	0.00
4114	IMPUESTOS AL COMERCIO EXTERIOR	0.00	0.00
4115	IMPUESTOS SOBRE NÓMINAS Y ASIMILABLES	0.00	0.00
4116	IMPUESTOS ECOLÓGICOS	0.00	0.00
4117	ACCESORIOS DE IMPUESTOS	0.00	2,647.74
4119	OTROS IMPUESTOS	0.00	0.00
4120	CUOTAS Y APORTACIONES DE SEGURIDAD SOCIAL	0.00	0.00
4121	APORTACIONES PARA FONDOS DE VIVIENDA	0.00	0.00
4122	CUOTAS PARA EL SEGURO SOCIAL	0.00	0.00
4123	CUOTAS DE AHORRO PARA EL RETIRO	0.00	0.00
4124	ACCESORIOS DE CUOTAS Y APORTACIONES PARA LA SEGURIDAD SOCIAL	0.00	0.00
4129	OTRAS CUOTAS Y APORTACIONES PARA LA SEGURIDAD SOCIAL	0.00	0.00
4130	CONTRIBUCIONES DE MEJORAS	0.00	0.00
4131	CONTRIBUCIÓN DE MEJORAS POR OBRAS PÚBLICAS	0.00	0.00
4140	DERECHOS	0.00	24,672.76
4141	DERECHOS POR EL USO, GOCE, APROVECHAMIENTO O EXPLOTACIÓN DE BIENES DE DOMINIO PÚBLICO	0.00	1,702.50

4142	DERECHOS A LOS HIDROCARBUROS	0.00	0.00
4143	DERECHOS POR PRESTACIÓN DE SERVICIOS	0.00	22,350.96
4144	ACCESORIOS DE DERECHO	0.00	619.30
4149	OTROS DERECHOS	0.00	0.00
4150	PRODUCTOS DE TIPO CORRIENTE	0.00	135,989.34
4151	PRODUCTOS DERIVADOS DEL USO Y APROVECHAMIENTO DE BIENES NO SUJETOS A RÉGIMEN DE DOMINIO PÚBLICO	0.00	135,989.34
4152	ENAJENACIÓN DE BIENES MUEBLES NO SUJETOS A SER INVENTARIADOS	0.00	0.00
4153	ACCESORIOS DE PRODUCTOS	0.00	0.00
4159	OTROS PRODUCTOS QUE GENERAN INGRESOS CORRIENTES	0.00	0.00
4160	APROVECHAMIENTOS DE TIPO CORRIENTE	0.00	0.00
4161	INCENTIVOS DERIVADOS DE LA COLABORACIÓN FISCAL	0.00	0.00
4162	MULTAS	0.00	0.00
4163	INDEMNIZACIONES	0.00	0.00
4164	REINTEGROS	0.00	0.00
4165	APROVECHAMIENTOS PROVENIENTES DE OBRAS PÚBLICAS	0.00	0.00
4166	APROVECHAMIENTOS POR PARTICIPACIONES DERIVADAS DE LA APLICACIÓN DE LEYES	0.00	0.00
4167	APROVECHAMIENTOS POR APORTACIONES Y COOPERACIONES	0.00	0.00
4168	ACCESORIOS DE APROVECHAMIENTO	0.00	0.00
4169	OTROS APROVECHAMIENTOS	0.00	0.00
4170	INGRESOS POR VENTAS DE BIENES Y SERVICIOS	0.00	0.00
4171	INGRESOS POR VENTA DE MERCANCÍAS	0.00	0.00
4172	INGRESOS POR VENTAS DE BIENES Y SERVICIOS PRODUCIDOS EN ESTABLECIMIENTOS DEL GOBIERNO	0.00	0.00
4173	INGRESOS POR VENTA DE BIENES Y SERVICIOS DE ORGANISMOS DESCENTRALIZADOS	0.00	0.00
4174	INGRESOS DE OPERACIONES DE ENTIDADES PARAESTATALES EMPRESARIALES Y NO FINANCIERAS	0.00	0.00
4190	INGRESOS NO COMPRENDIDOS EN LAS FRACC. DE LA LEY DE ING. CAUSAD. EN EJER. FISCALES ANT. PEND. DE LIQUID. O	0.00	0.00
4191	IMPUESTOS NO COMPRENDIDOS EN LAS FRACC. DE LA LEY DE ING. CAUSADOS EN EJER. FISCALES ANT. PEND. DE	0.00	0.00
4192	CONTRIBUCIONES DE MEJORAS, DERECHOS, PRODUCTOS Y APROVECHAMIENTOS NO COMPRENDIDOS EN LAS FRACC.	0.00	0.00
4200	PARTICIPACIONES, APORTACIONES, TRANSFERENCIAS, ASIGNACIONES, SUBSIDIOS Y OTRAS AYUDAS	0.00	1,998,793.89
4210	PARTICIPACIONES Y APORTACIONES	0.00	1,998,793.89
4211	PARTICIPACIONES	0.00	1,567,126.90
4212	APORTACIONES	0.00	431,666.99
4213	CONVENIOS	0.00	0.00
4220	TRANSFERENCIAS, ASIGNACIONES, SUBSIDIOS Y OTRAS AYUDAS	0.00	0.00
4221	TRANSFERENCIAS INTERNAS Y ASIGNACIONES AL SECTOR PÚBLICO	0.00	0.00
4222	TRANSFERENCIAS AL RESTO DEL SECTOR PÚBLICO	0.00	0.00
4223	SUBSIDIOS Y SUBVENCIONES	0.00	0.00

00003E

4224	AYUDAS SOCIALES	0.00	0.00
4225	PENSIONES Y JUBILACIONES	0.00	0.00
4300	OTROS INGRESOS Y BENEFICIOS	0.00	0.00
4310	INGRESOS FINANCIEROS	0.00	0.00
4311	INTERESES GANADOS DE VALORES, CRÉDITOS, BONOS Y OTROS.	0.00	0.00
4319	OTROS INGRESOS FINANCIEROS	0.00	0.00
4320	INCREMENTO POR VARIACIÓN DE INVENTARIOS	0.00	0.00
4321	INCREMENTO POR VARIACIÓN DE INVENTARIOS DE MERCANCÍAS PARA VENTA	0.00	0.00
4322	INCREMENTO POR VARIACIÓN DE INVENTARIOS DE MERCANCÍAS TERMINADAS	0.00	0.00
4323	INCREMENTO POR VARIACIÓN DE INVENTARIOS DE MERCANCÍAS EN PROCESO DE ELABORACIÓN	0.00	0.00
4324	INCREMENTO POR VARIACIÓN DE INVENTARIOS DE MATERIAS PRIMAS, MATERIALES Y SUMINISTROS PARA	0.00	0.00
4325	INCREMENTO POR VARIACIÓN DE ALMACÉN DE MERCANCÍAS PRIMAS, MATERIALES Y SUMINISTROS DE	0.00	0.00
4330	DISMINUCIÓN DEL EXCESO DE ESTIMACIONES POR PÉRDIDA O DETERIORO U OBSOLESCENCIA	0.00	0.00
4340	DISMINUCIÓN DEL EXCESO DE PROVISIONES	0.00	0.00
4341	DISMINUCIÓN DEL EXCESO DE PROVISIONES	0.00	0.00
4390	OTROS INGRESO Y BENEFICIOS VARIOS	0.00	0.00
4391	OTROS INGRESOS DE EJERCICIOS ANTERIORES	0.00	0.00
4392	BONIFICACIONES Y DESCUENTOS OBTENIDOS	0.00	0.00
4393	DIFERENCIAS POR TIPO DE CAMBIO A FAVOR EN EFECTIVO Y EQUIVALENTES	0.00	0.00
4394	DIFERENCIAS DE COTIZACIONES A FAVOR EN VALORES NEGOCIABLES	0.00	0.00
4395	RESULTADO POR POSICIÓN MONETARIA	0.00	0.00
4396	UTILIDADES POR PARTICIPACIÓN PATRIMONIAL	0.00	0.00
4399	OTROS INGRESOS Y BENEFICIOS VARIOS	0.00	0.00
5000	GASTOS Y OTRAS PÉRDIDAS	1,547,176.10	0.00
5100	GASTOS DE FUNCIONAMIENTO	1,442,853.30	0.00
5110	SERVICIOS PERSONALES	445,297.17	0.00
5111	REMUNERACIONES AL PERSONAL DE CARÁCTER PERMANENTE	429,297.17	0.00
5112	REMUNERACIONES AL PERSONAL DE CARÁCTER TRANSITORIO	16,000.00	0.00
5113	REMUNERACIONES ADICIONALES Y ESPECIALES	0.00	0.00
5114	SEGURIDAD SOCIAL	0.00	0.00
5115	OTRAS PRESTACIONES SOCIALES Y ECONÓMICAS	0.00	0.00
5116	PAGO DE ESTÍMULOS A SERVIDORES PÚBLICOS	0.00	0.00
5120	MATERIALES Y SUMINISTROS	100,743.01	0.00
5121	MATERIALES DE ADMINISTRACIÓN, EMISIÓN DE DOCUMENTOS Y ARTÍCULOS OFICIALES	12,478.90	0.00
5122	ALIMENTOS Y UTENSILIOS	335.00	0.00
5123	MATERIAS PRIMAS Y MATERIALES DE PRODUCCIÓN Y COMERCIALIZACIÓN	0.00	0.00

5124	MATERIALES Y ARTÍCULOS DE CONSTRUCCIÓN Y DE REPARACIÓN	1,982.02	0.00
5125	PRODUCTOS QUÍMICOS, FARMACÉUTICOS Y DE LABORATORIO	118.00	0.00
5126	COMBUSTIBLES, LUBRICANTES Y ADITIVOS	85,829.09	0.00
5127	VESTUARIO, BLANCOS, PRENDAS DE PROTECCIÓN Y ARTÍCULOS DEPORTIVOS	0.00	0.00
5128	MATERIALES Y SUMINISTROS PARA SEGURIDAD	0.00	0.00
5129	HERRAMIENTAS, REFACCIONES Y ACCESORIOS MENORES	0.00	0.00
5130	SERVICIOS GENERALES	896,813.12	0.00
5131	SERVICIOS BÁSICOS	111,824.35	0.00
5132	SERVICIOS DE ARRENDAMIENTO	0.00	0.00
5133	SERVICIOS PROFESIONALES, CIENTÍFICOS, TÉCNICOS Y OTROS SERVICIOS	0.00	0.00
5134	SERVICIOS FINANCIEROS, BANCARIOS Y COMERCIALES	41,029.20	0.00
5135	SERVICIOS DE INSTALACIÓN, REPARACIÓN, MANTENIMIENTO Y CONSERVACIÓN	150.00	0.00
5136	SERVICIOS DE COMUNICACIÓN SOCIAL Y PUBLICIDAD	0.00	0.00
5137	SERVICIOS DE TRASLADO Y VIÁTICOS	230.00	0.00
5138	SERVICIOS OFICIALES	2,395.00	0.00
5139	OTROS SERVICIOS GENERALES	741,184.57	0.00
5200	TRANSFERENCIAS, ASIGNACIONES, SUBSIDIOS Y OTRAS AYUDAS	40,352.45	0.00
5210	TRANSFERENCIAS INTERNAS Y ASIGNACIONES AL SECTOR PÚBLICO	0.00	0.00
5211	ASIGNACIONES AL SECTOR PÚBLICO	0.00	0.00
5212	TRANSFERENCIAS INTERNAS AL SECTOR PÚBLICO	0.00	0.00
5220	TRANSFERENCIAS AL RESTO DEL SECTOR PÚBLICO		
5221	TRANSFERENCIAS A ENTIDADES PARAESTATALES	0.00	0.00
5222	TRANSFERENCIAS A ENTIDADES FEDERATIVAS Y MUNICIPIOS	0.00	0.00
5230	SUBSIDIOS Y SUBVENCIONES	0.00	0.00
5231	SUBSIDIOS	0.00	0.00
5232	SUBVENCIONES	0.00	0.00
5240	AYUDAS SOCIALES	39,030.45	0.00
5241	AYUDAS SOCIALES A PERSONAS	632.60	0.00
5242	BECAS	0.00	0.00
5243	AYUDAS SOCIALES A INSTITUCIONES	38,397.85	0.00
5244	AYUDAS SOCIALES POR DESASTRES NATURALES Y OTROS SINIESTROS	0.00	0.00
5250	PENSIONES Y JUBILACIONES	1,322.00	0.00
5251	PENSIONES	1,322.00	0.00
5252	JUBILACIONES	0.00	0.00
5259	OTRAS PENSIONES Y JUBILACIONES	0.00	0.00
5260	TRANSFERENCIAS A FIDEICOMISOS, MANDATOS Y CONTRATOS ANÁLOGOS	0.00	0.00

5261	TRANSFERENCIAS A FIDEICOMISOS, MANDATOS Y CONTRATOS ANÁLOGOS AL GOBIERNO	0.00	0.00
5262	TRANSFERENCIAS A FIDEICOMISOS, MANDATOS Y CONTRATOS ANÁLOGOS A ENTIDADES PARAESTATALES	0.00	0.00
5270	TRANSFERENCIAS A LA SEGURIDAD SOCIAL	0.00	0.00
5271	TRASNFERENCIAS POR OBLIGACIONES DE LEY	0.00	0.00
5280	DONATIVO	0.00	0.00
5281	DONATIVOS A INSTITUCIONES SIN FINES DE LUCRO	0.00	0.00
5282	DONATIVOS A ENTIDADES FEDERATIVAS Y MUNICIPIOS	0.00	0.00
5283	DONATIVOS A FIDEICOMISOS, MANDATOS Y CONTRATOS ANÁLOGOS PRIVADOS	0.00	0.00
5284	DONATIVOS A FIDEICOMISOS, MANDATOS Y CONTRATOS ANÁLOGOS ESTATALES	0.00	0.00
5285	DONATIVOS INTERNACIONAL	0.00	0.00
5290	TRANSFERENCIAS AL EXTERIOR	0.00	0.00
5291	TRANSFERENCIAS AL EXTERIOR A GOBIERNOS EXTRANJEROS Y ORGANISMOS INTERNACIONALES	0.00	0.00
5292	TRANSFERENCIAS AL SECTOR PRIVADO EXTERNO	0.00	0.00
5300	PARTICIPACIONES Y APORTACIONES	0.00	0.00
5310	PARTICIPACIONES	0.00	0.00
5311	PARTICIPACIONES DE LA FEDERACIÓN A ENTIDADES FEDERATIVAS Y MUNICIPIOS	0.00	0.00
5312	PARTICIPACIONES DE LAS ENTIDADES FEDERATIVAS A LOS MUNICIPIOS	0.00	0.00
5320	APORTACIONES		
5321	APORTACIONES DE LA FEDERACIÓN A ENTIDADES FEDERATIVAS Y MUNICIPIOS	0.00	0.00
5322	APORTACIONES DE LAS ENTIDADES FEDERATIVAS A LOS MUNICIPIOS	0.00	0.00
5330	CONVENIOS	0.00	0.00
5331	CONVENIOS DE REASIGNACIÓN	0.00	0.00
5332	CONVENIOS DE DESCENTRALIZACIÓN Y OTROS	0.00	0.00
5400	INTERESES, COMISIONES Y OTROS GASTOS DE LA DEUDA PÚBLICA	63,970.35	0.00
5410	INTERESES DE LA DEUDA PÚBLICA	63,970.35	0.00
5411	INTERESES DE LA DEUDA PÚBLICA INTERNA	63,970.35	0.00
5412	INTERESES DE LA DEUDA PÚBLICA EXTERNA	0.00	0.00
5420	COMISIONES DE LA DEUDA PÚBLICA	0.00	0.00
5421	COMISIONES DE LA DEUDA PÚBLICA INTERNA	0.00	0.00
5422	COMISIONES DE LA DEUDA PÚBLICA EXTERNA	0.00	0.00
5430	GASTOS DE LA DEUDA PÚBLICA	0.00	0.00
5431	GASTOS DE LA DEUDA PÚBLICA INTERNA	0.00	0.00
5432	GASTOS DE LA DEUDA PÚBLICA EXTERNA	0.00	0.00
5440	COSTO POR COBERTURAS	0.00	0.00
5441	COSTO POR COBERTURAS	0.00	0.00
5450	APOYOS FINANCIEROS	0.00	0.00

5451	APOYOS FINANCIEROS A INTERMEDIARIOS	0.00	0.00
5452	APOYOS FINANCIEROS A AHORRADORES Y DEUDORES DEL SISTEMA FINANCIERO NACIONAL	0.00	0.00
5500	OTROS GASTOS Y PÉRDIDAS EXTRAORDINARIAS	0.00	0.00
5510	ESTIMACIONES, DEPRECIACIONES, DETERIOROS, OBSOLESCENCIA Y AMORTIZACIONES	0.00	0.00
5511	ESTIMACIONES POR PÉRDIDA O DETERIORO DE ACTIVOS CIRCULANTES	0.00	0.00
5512	ESTIMACIONES POR PÉRDIDA O DETERIORO DE ACTIVO NO CIRCULANTE	0.00	0.00
5513	DEPRECIACIÓN DE BIENES INMUEBLES	0.00	0.00
5514	DEPRECIACIÓN DE INFRAESTRUCTURA	0.00	0.00
5515	DEPRECIACIÓN DE BIENES MUEBLES	0.00	0.00
5516	DETERIORO DE LOS ACTIVOS BIOLÓGICOS	0.00	0.00
5517	AMORTIZACIÓN DE ACTIVOS INTANGIBLES	0.00	0.00
5520	PROVISIONES	0.00	0.00
5521	PROVISIONES DE PASIVOS A CORTO PLAZO	0.00	0.00
5522	PROVISIONES DE PASIVOS A LARGO PLAZO	0.00	0.00
5530	DISMINUCIÓN DE INVENTARIOS	0.00	0.00
5531	DISMINUCIÓN DE INVENTARIOS DE MERCANCÍAS PARA VENTA	0.00	0.00
5532	DISMINUCIÓN DE INVENTARIOS DE MERCANCÍAS TERMINADAS	0.00	0.00
5533	DISMINUCIÓN DE INVENTARIOS DE MERCANCÍAS EN PROCESO DE ELABORACIÓN	0.00	0.00
5534	DISMINUCIÓN DE INVENTARIOS DE MATERIAS PRIMAS, MATERIALES Y SUMINISTROS PARA PRODUCCIÓN	0.00	0.00
5535	DISMINUCIÓN DE ALMACÉN DE MATERIALES Y SUMINISTROS DE CONSUMO	0.00	0.00
5540	AUMENTO POR INSUFICIENCIA DE ESTIMACIONES POR PÉRDIDA O DETERIORO U OBSOLESCENCIA	0.00	0.00
5541	AUMENTO POR INSUFICIENCIA DE ESTIMACIONES POR PÉRDIDA O DETERIORO U OBSOLESCENCIA	0.00	0.00
5550	AUMENTO POR INSUFICIENCIA DE PROVISIONES	0.00	0.00
5551	AUMENTO POR INSUFICIENCIA DE PROVISIONES	0.00	0.00
5590	OTROS GASTOS	0.00	0.00
5591	GASTOS DE EJERCICIOS ANTERIORES	0.00	0.00
5592	PÉRDIDAS POR RESPONSABILIDADES	0.00	0.00
5593	BONIFICACIONES Y DESCUENTOS OTORGADOS	0.00	0.00
5594	DIFERENCIAS POR TIPO DE CAMBIO NEGATIVAS EN EFECTIVO Y EQUIVALENTES	0.00	0.00
5595	DIFERENCIAS DE COTIZACIONES NEGATIVAS EN VALORES NEGOCIABLES	0.00	0.00
5596	RESULTADO POR POSICIÓN MONETARIA	0.00	0.00
5597	PÉRDIDAS POR PARTICIPACIÓN PATRIMONIAL	0.00	0.00
5599	OTROS GASTOS VARIOS	0.00	0.00
5600	INVERSIÓN PÚBLICA	0.00	0.00
5610	INVERSIÓN PÚBLICA NO CAPITALIZABLE		
6000	CUENTAS DE CIERRE CONTABLE	637,571.26	0.00

6100	RESUMEN DE INGRESOS Y GASTOS	0.00	0.00
6200	AHORRO DE LA GESTIÓN	637,571.26	0.00
6300	DESAHORRO DE LA GESTIÓN	0.00	0.00
7000	CUENTAS DE ORDEN CONTABLES	0.00	0.00
7100	VALORES	0.00	0.00
7110	VALORES EN CUSTODIA	0.00	0.00
7120	CUSTODIA DE VALORES	0.00	0.00
7130	INSTRUMENTOS DE CRÉDITO PRESTADOS A FORMADORES DE MERCADO	0.00	0.00
7140	PRÉSTAMO DE INSTRUMENTOS DE CRÉDITO A FORMADORES DE MERCADO Y SU GARANTÍA	0.00	0.00
7150	INSTRUMENTOS DE CRÉDITO RECIBIDOS EN GARANTÍA DE LOS FORMADORES DE MERCADO	0.00	0.00
7160	GARANTÍA DE CRÉDITOS RECIBIDOS DE LOS FORMADORES DE MERCADO	0.00	0.00
7200	EMISIÓN DE OBLIGACIONES	0.00	0.00
7210	AUTORIZACIÓN PARA LA EMISIÓN DE BONOS, TÍTULOS Y VALORES DE LA DEUDA PÚBLICA INTERNA	0.00	0.00
7220	AUTORIZACIÓN PARA LA EMISIÓN DE BONOS, TÍTULOS Y VALORES DE LA DEUDA PÚBLICA EXTERNA	0.00	0.00
7230	EMISIONES AUTORIZADAS DE LA DEUDA PÚBLICA INTERNA Y EXTERNA	0.00	0.00
7240	SUSCRIPCIÓN DE CONTRATOS DE PRÉSTAMOS Y OTRAS OBLIGACIONES DE LA DEUDA PÚBLICA INTERNA	0.00	0.00
7250	SUSCRIPCIÓN DE CONTRATOS DE PRÉSTAMOS Y OTRAS OBLIGACIONES DE LA DEUDA PÚBLICA EXTERNA	0.00	0.00
7260	CONTRATOS DE PRÉSTAMOS Y OTRAS OBLIGACIONES DE LA DEUDA PÚBLICA INTERNA Y EXTERNA	0.00	0.00
7300	AVALES Y GARANTÍAS	0.00	0.00
7310	AVALES AUTORIZADOS	0.00	0.00
7320	AVALES FIRMADOS	0.00	0.00
7330	FIANZAS Y GARANTÍAS RECIBIDAS POR DEUDAS A COBRAR	0.00	0.00
7340	FIANZAS Y GARANTÍAS RECIBIDAS	0.00	0.00
7350	FIANZAS OTORGADAS PARA RESPALDAR OBLIGACIONES NO FISCALES DEL GOBIERNO	0.00	0.00
7360	FIANZAS OTORGADAS DEL GOBIERNO PARA RESPALDAR OBLIGACIONES NO FISCALES	0.00	0.00
7400	JUICIOS	0.00	0.00
7410	DEMANDAS JUDICIAL EN PROCESO DE RESOLUCIÓN	0.00	0.00
7420	RESOLUCIÓN DE DEMANDAS EN PROCESO JUDICIAL	0.00	0.00
7500	INVERSIÓN MEDIANTE PROYECTOS PARA PRESTACIÓN DE SERVICIOS (PPS) Y SIMILARES	0.00	0.00
7510	CONTRATOS PARA LA INVERSIÓN MEDIANTE PROYECTOS PARA PRESTACIÓN DE SERVICIOS (PPS) Y SIMILARES	0.00	0.00
7520	INVERSIÓN PÚBLICA CONTRATADA MEDIANTE PROYECTOS PARA PRESTACIÓN DE SERVICIOS (PPS) Y SIMILARES	0.00	0.00
7600	BIENES EN CONCESIONADOS O EN COMODATO	0.00	0.00
7610	BIENES BAJO CONTRATO EN CONCESIÓN	0.00	0.00
7620	CONTRATO DE CONCESIÓN POR BIENES	0.00	0.00
7630	BIENES BAJO CONTRATO EN COMODATO	0.00	0.00
7640	CONTRATO DE COMODATO POR BIENES	0.00	0.00

000041

8000	CUENTAS DE ORDEN PRESUPUESTARIAS	0.00	0.00
8100	LEY DE INGRESOS	0.00	0.00
8110	LEY DE INGRESOS ESTIMADA	0.00	0.00
8120	LEY DE INGRESOS POR EJECUTAR	0.00	0.00
8130	MODIFICACIONES A LA LEY DE INGRESOS ESTIMADA	0.00	0.00
8140	LEY DE INGRESOS DEVENGADA	0.00	0.00
8150	LEY DE INGRESOS RECAUDADA	0.00	0.00
8200	PRESUPUESTO DE EGRESOS	0.00	0.00
8210	PRESUPUESTO DE EGRESOS APROBADO	0.00	0.00
8220	PRESUPUESTO DE EGRESOS POR EJERCER	0.00	0.00
8230	MODIFICACIONES AL PRESUPUESTO DE EGRESOS APROBADO	0.00	0.00
8240	PRESUPUESTO DE EGRESOS COMPROMETIDO	0.00	0.00
8250	PRESUPUESTO DE EGRESOS DEVENGADO	0.00	0.00
8260	PRESUPUESTO DE EGRESOS EJERCIDO	0.00	0.00
8270	PRESUPUESTO DE EGRESOS PAGADO	0.00	0.00
9000	CUENTAS DE CIERRE PRESUPUESTARIO	0.00	0.00
9100	SUPERÁVIT FINANCIERO		
9200	DÉFICIT FINANCIERO		
9300	ADEUDOS DE EJERCICIOS FISCALES ANTERIORES		

CUATEMOC SOSA CARDENAS
Presidente

CARLOS EDUARDO FONSECA CORTES

Encargado de la hacienda



Bajo protesta de decir verdad declaramos que los Estados Financieros y sus Notas son razonablemente correctos y responsabilidad del emisor.

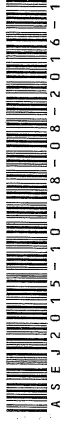
SELLO

INFORME SOBRE PASIVOS CONTINGENTES
Municipio Tuxcueca
DEL 1 AL 31 DE OCTUBRE DE 2015

DESCRIPCIÓN	IMPORTE
NO EXISTEN PASIVOS CONTINGENTES	0.00
SUMA TOTAL	0.00

CUATEMOC SOSA-CARDENAS
Presidente

CARLOS EDUARDO FONSECA CORTES
Encargado de la hacienda



Bajo protesta de decir verdad declaramos que los Estados Financieros y sus Notas son razonablemente correctos y responsabilidad del emisor.

Municipio Tuxtuteca
 Informativa Mensual de Obras en Proceso
 DEL 1 AL 31 DE OCTUBRE DE 2015

(miles de pesos)

Dependencia ejecutora	Nombre de Obra	Localidad	Descripción de la obra u objeto del contrato	Modalidad de ejecución	Nombre del contratista	Número de contrato y convenio(s) de ampliación(es)	Importe de la obra y sus ampliaciones	Origen del recurso	Orden de Pago	Partida contable	Número de póliza (s)	Importe del Pago
SIN OBRAS EN EL PERIODO							\$0	Propios				\$0

CARLOS EDUARDO FONSECA CORTES

Encargado de la hacienda



Bajo protesta de decir verdad declaramos que los Estados Financieros y sus Notas son razonablemente correctos y responsabilidad del emisor.

CUATEMOC SOSA CARDENAS

Presidente

[Handwritten signature]

SELLO

000048